

**B.E.G.****LUXOMAT®**

## PD9-M-2C-DE

92976 EAN: 4007529929764

- Alimentazione: 110 - 240 V AC 50 / 60 Hz
- Dimensioni: Testa del sensore: Ø 45 x 28 mm, Modulo di potenza: 165 x 24 x 24 mm
- Potenza assorbita: ca. 0.8 W

### Arete di applicazione

- Ingressi
- corridoi/passaggi
- piccoli uffici

### Dati dell'ordine

Designazione	Colore	Numero
PD9-M-2C-DE	bianco	92976

### Accessori

Designazione	Colore	Numero
BLE-IR-Adapter	nero	93067
IR-PD-2C	-	92475
IR-PD-Mini	-	92159
Filtro antidisturbo RC	bianco	10880
Mini-Filtro antidisturbo RC		10882
Copertura IP65 per Testa del sensore PD9	trasparente	92958
Anello PD9 Ø 36 mm	antracite	92235
Anello PD9 Ø 36 mm	bianco	92238
Anello PD9 Ø 36 mm	effetto acciaio	92237
Anello PD9 Ø 45 mm	bianco	92327
Anello PD9 Ø 45 mm	effetto acciaio	92346
Anello di finitura quadrato PD9-DE	bianco puro	92993

## Dati tecnici

Alimentazione:	110 - 240 V AC 50 / 60 Hz
Dimensioni:	Testa del sensore: Ø 45 x 28 mm, Modulo di potenza: 165 x 24 x 24 mm
Potenza assorbita:	ca. 0.8 W
Area rilevamento:	orizzontale 360° (Montaggio a soffitto)
Raggio d'azione:	Massima Ø 10 m trasversale Massima Ø 6 m frontale Massima Ø 4 m presenza fissa
Area di rilevamento tangenziale:	78 m <sup>2</sup> / 2.5 m Altezza di fissaggio
Altezza installazione consentita min./max./suggerita per la miglior performance:	2 m / 5 m / 2.5 m
Classe / Grado protezione:	IP20 / Classe II
Resistenza agli urti:	IK03
Temperatura funzionamento:	-25 °C a +50 °C
Involucro:	Involucro in pregiato PC resistente ai raggi UV
Colore di materiale:	bianco opaco, simile a RAL9010
Lunghezza cavo:	45 cm, schermato
<b>Canale 1 (comando di luce)</b>	
Carico di contatto:	2300 W, $\cos \varphi =$ 1 1150 VA, $\cos \varphi =$ 0.5 800 W LED Massima corrente di spunto commutabile I <sub>p</sub> (20 ms) = 165 A Massima corrente di spunto commutabile I <sub>p</sub> (200 µs) = 800 A
Tipo di contatto:	1x Contatto µ, contatto NO con contatto anticipato al tungsteno
Ritardo spegnimento:	5 min - 30 min, Impulso
Soglia accensione:	20 - 1000 Lux

## Informazioni sul prodotto

Mini rilevatore di presenza con contatto supplementare a potenziale zero

Versione dispositivo master

Estensione area di rilevamento tramite versioni dispositivo slave

### Facile controllo mediante telecomando obbligatorio

Accensione e spegnimento manuale possibile tramite pulsante esterno

L'unità di potenza passa attraverso il foro praticato per il sensore (34 mm)

Clips di fissaggio a molla per una facile installazione in controsoffitti o apparecchi di illuminazione

Palpebre di copertura e anello di finitura 45 mm inclusi nella confezione

Impostazioni di fabbrica 10 min e 500 lux (15 min HVAC)

### Settori d'impiego:

Ingressi, corridoi/passaggi, piccoli uffici



## Accessori



### BLE-IR-Adapter

Numero: 93067

Dimensioni: 40 x 55 x 103 mm  
 Colore di materiale: nero  
 Frequenza: 2.4 GHz Banda ISM, GFSK  
 0.2 dBm + 5.3 dBi = 5.5 dBm



### Filtro antidisturbo RC

Numero: 10880

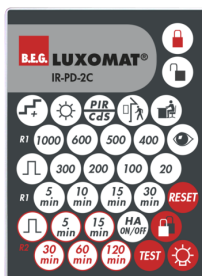
Alimentazione: 230 V AC ±10%  
 Dimensioni: 38 x 12 x 26 mm  
 Classe / Grado protezione: IP20 / Classe II



### Anello PD9 Ø 36 mm

Numero: 92235

Dimensioni: Ø 36 mm  
 Involucro: Involucro in pregiato PC resistente ai raggi UV  
 Colore di materiale: antracite lucido



### IR-PD-2C

Numero: 92475

Batteria: 3.0 V Litio CR2032 (incluso)  
 Dimensioni: 80 x 60 x 8 mm  
 Colore di materiale: -



### Mini-Filtro antidisturbo RC

Numero: 10882

Alimentazione: 230 V AC ±10%  
 Dimensioni: 50 x 23 x 8 mm  
 Classe / Grado protezione: IP20 / Classe II



### Anello PD9 Ø 36 mm

Numero: 92238

Dimensioni: Ø 36 mm  
 Involucro: Involucro in pregiato PC resistente ai raggi UV  
 Colore di materiale: bianco lucido



### IR-PD-Mini

Numero: 92159

Batteria: 3.0 V Litio CR2032 (incluso)  
 Dimensioni: 57 x 35 x 7 mm  
 Colore di materiale: -



### Copertura IP65 per Testa del sensore PD9

Numero: 92958

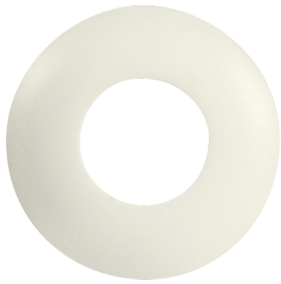
Classe / Grado protezione: IP65  
 Involucro: resistente ai raggi UV  
 Colore di materiale: trasparente



### Anello PD9 Ø 36 mm

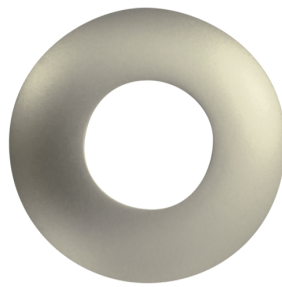
Numero: 92237

Dimensioni: Ø 36 mm  
 Involucro: Involucro in pregiato PC resistente ai raggi UV  
 Colore di materiale: effetto acciaio lucido



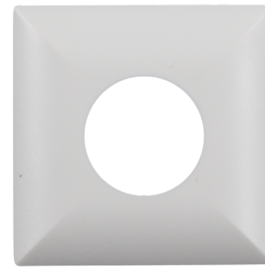
**Anello PD9 Ø 45 mm**  
Numero: 92327

Dimensioni: Ø 45 mm  
Colore di materiale: bianco opaco



**Anello PD9 Ø 45 mm**  
Numero: 92346

Dimensioni: Ø 45 mm  
Colore di materiale: effetto acciaio  
opaco



**Anello di finitura quadrato PD9-DE**  
Numero: 92993

Dimensioni: 45 x 45 x 2.6 mm  
Involucro: Involucro in pregiato PC  
resistente ai raggi UV  
Colore di materiale: bianco puro opaco,  
simile a RAL9010