

B.E.G.**LUXOMAT®**

PD9-M-1C-SDB-IP65-GH-DE

92932 EAN: 4007529929320

- Alimentazione: 230 V AC $\pm 10\%$ 50 Hz
- Dimensioni: Testa del sensore: $\varnothing 36 \times 40$ mm, Modulo di potenza: 154 x 38 x 25 mm
- Potenza assorbita: 2.2 W

Dati dell'ordine

| Designazione | Colore | Numero |
|-------------------------|-----------------|--------|
| PD9-M-1C-SDB-IP65-GH-DE | effetto acciaio | 92932 |

Accessori

| Designazione | Colore | Numero |
|-----------------------------|--------|--------|
| BLE-IR-Adapter | nero | 93067 |
| IR-PD9 | - | 92201 |
| IR-PD-Mini | - | 92159 |
| Filtro antidisturbo RC | bianco | 10880 |
| Mini-Filtro antidisturbo RC | | 10882 |

Dati tecnici

| | |
|---|---|
| Alimentazione: | 230 V AC $\pm 10\%$ 50 Hz |
| Dimensioni: | Testa del sensore: \varnothing 36 x 40 mm, Modulo di potenza: 154 x 38 x 25 mm |
| Potenza assorbita: | 2.2 W |
| Area rilevamento: | orizzontale 360° (Montaggio a soffitto) |
| Raggio d'azione: | Massima \varnothing 3.5 m trasversale |
| Area di rilevamento tangenziale: | 9 m ² / 6 m Altezza di fissaggio |
| Altezza installazione consentita min./max./suggerita per la miglior performance: | 5 m / 10 m / 6 m |
| Classe / Grado protezione: | IP65 / Classe III |
| Resistenza agli urti: | IK03 |
| Temperatura funzionamento: | -25 °C a +50 °C |
| Involucro: | Involucro in pregiato PC resistente ai raggi UV |
| Colore di materiale: | effetto acciaio opaco, simile a RAL9022 |
| Lunghezza cavo: | 350 cm |
| Canale 1 (comando di luce a potenziale zero) | |
| Carico di contatto: | 2300 W, $\cos \varphi =$ 1 1150 VA, $\cos \varphi =$ 0.5 400 W LED Massima corrente di spunto commutabile I _p (20 ms) = 80 A |
| Tipo di contatto: | 1x Contatto μ , a potenziale zero contatto NO |
| Ritardo spegnimento: | 15 s - 30 min, Impulso |
| Soglia accensione: | 10 - 2000 Lux |
| Misurazione mista della luce: | Misurazione mista della luce |

Informazioni sul prodotto

Mini-Rilevatore di presenza speciale per luoghi ad alta umidità e per grandi altezze di montaggio

Un contatto di commutazione a potenziale zero

Versione dispositivo master

Si può collegare un dispositivo slave

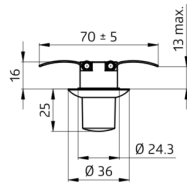
Ulteriori funzioni impostabili tramite telecomando opzionale

Clips di fissaggio a molla per una facile installazione in controsoffitti o apparecchi di illuminazione

Palpebre di copertura e anello di finitura 45 mm inclusi nella confezione



power supply



sensor head



Accessori



BLE-IR-Adapter

Numero: 93067

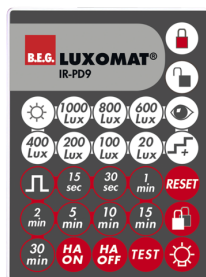
Dimensioni: 40 x 55 x 103 mm
Colore di materiale: nero
Frequenza: 2.4 GHz Banda ISM, GFSK 0.2 dBm + 5.3 dBi = 5.5 dBm



Filtro antidisturbo RC

Numero: 10880

Alimentazione: 230 V AC $\pm 10\%$
Dimensioni: 38 x 12 x 26 mm
Classe / Grado protezione: IP20 / Classe II



IR-PD9

Numero: 92201

Batteria: 3.0 V Llitio CR2032 (incluso)
Dimensioni: 80 x 60 x 8 mm
Colore di materiale: -



Mini-Filtro antidisturbo RC

Numero: 10882

Alimentazione: 230 V AC $\pm 10\%$
Dimensioni: 50 x 23 x 8 mm
Classe / Grado protezione: IP20 / Classe II



IR-PD-Mini

Numero: 92159

Batteria: 3.0 V Llitio CR2032 (incluso)
Dimensioni: 57 x 35 x 7 mm
Colore di materiale: -