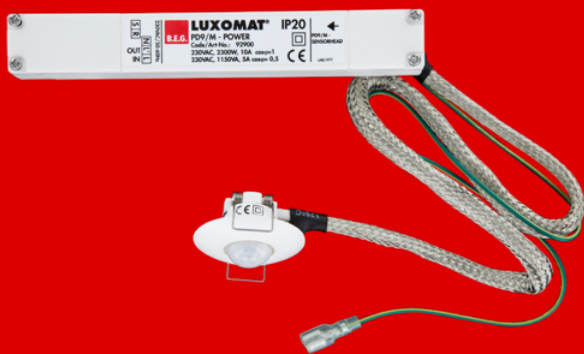


B.E.G.**LUXOMAT®**

PD9-M-1C-DE Set 92900-92235

- Alimentazione: 110 - 240 V AC 50 / 60 Hz
- Dimensioni: Testa del sensore: Ø 45 x 28 mm, Modulo di potenza: 165 x 24 x 24 mm
- Potenza assorbita: ca. 0.5 W

Aree di applicazione

- Ingressi
- piccoli uffici
- corridoi/passaggi

Dati dell'ordine

Designazione	Colore	Numero
PD9-M-1C-DE	bianco	92900
Anello PD9 Ø 36 mm	antracite	92235

Dati tecnici

Alimentazione:	110 – 240 V AC 50 / 60 Hz
Dimensioni:	Testa del sensore: Ø 45 x 28 mm, Modulo di potenza: 165 x 24 x 24 mm
Potenza assorbita:	ca. 0.5 W
Area rilevamento:	orizzontale 360° (Montaggio a soffitto)
Raggio d'azione:	Massima Ø 10 m trasversale Massima Ø 6 m frontale Massima Ø 4 m presenza fissa
Area di rilevamento tangenziale:	78 m ² / 2.5 m Altezza di fissaggio
Altezza installazione consentita min./max./suggerita per la miglior performance:	2 m / 5 m / 2.5 m
Classe / Grado protezione:	IP20 / Classe II
Resistenza agli urti:	IK03
Temperatura funzionamento:	-25 °C a +50 °C
Involucro:	Involucro in pregiato PC resistente ai raggi UV
Colore di materiale:	antracite lucido (92235)
Lunghezza cavo:	45 cm, schermato
Canale 1 (comando di luce)	
Carico di contatto:	2300 W, cos φ = 1 1150 VA, cos φ = 0.5 800 W LED Massima corrente di spunto commutabile I _p (20 ms) = 165 A Massima corrente di spunto commutabile I _p (200 μ s) = 800 A
Tipo di contatto:	1x Contatto μ , contatto NO con contatto anticipato al tungsteno
Ritardo spegnimento:	5 min – 30 min, Impulso
Soglia accensione:	20 – 1000 Lux
Misurazione mista della luce:	Misurazione mista della luce

Informazioni sul prodotto

Set : PD9-M-1C-DE + Anello PD9 Ø 36 mm antracite
lucido

Mini rilevatore di presenza

Un canale per l'attivazione delle luci

Versione dispositivo master

Estensione area di rilevamento tramite versioni dispositivo
slave

Facile controllo mediante telecomando obbligatorio

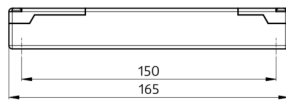
Accensione e spegnimento manuale possibile tramite pulsante
esterno

L'unità di potenza passa attraverso il foro praticato per il
sensore (34 mm)

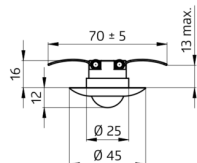
Clips di fissaggio a molla per una facile installazione in
controsoffitti o apparecchi di illuminazione

Palpebre di copertura e anello di finitura 45 mm inclusi nella
confezione

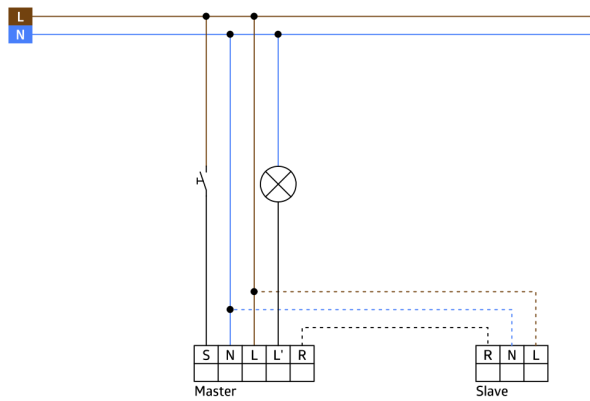
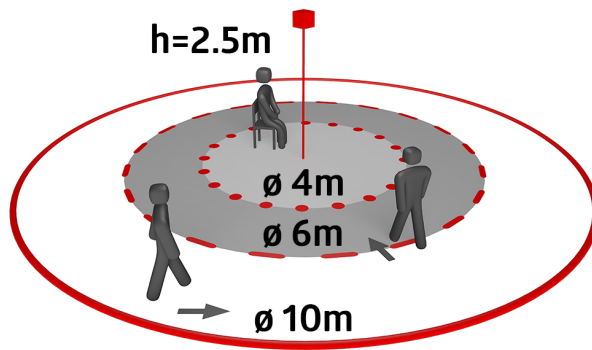
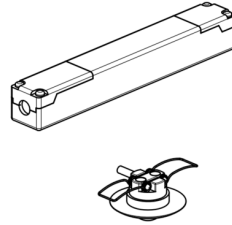
Impostazioni di fabbrica 10 min e 500 lux



power supply



sensor head



Articoli del set

Per ottenere il set conforme alle specifiche tecniche, ordinare gli articoli elencati.



PD9-M-1C-DE

Numero: 92900

Alimentazione: 110 - 240 V AC 50 / 60 Hz

Dimensioni: Testa del sensore: Ø 45 x 28 mm, Modulo di potenza: 165 x 24 x 24 mm

Potenza assorbita: ca. 0.5 W



Anello PD9 Ø 36 mm

Numero: 92235

Dimensioni: Ø 36 mm

Involucro: Involucro in pregiato PC resistente ai raggi UV

Colore di materiale: antracite lucido