

B.E.G.**LUXOMAT® net**

PD9-KNXs-DX-DE

93520 EAN: 4007529935208

- Alimentazione: da KNX-BUS
- Dimensioni: Testa del sensore: Ø 45 x 28 mm, Modulo di potenza: 129 x 29 x 22 mm
- Assorbimento: 12 mA

Dati dell'ordine

Designazione	Colore	Numero
PD9-KNXs-DX-DE	bianco	93520

Accessori

Designazione	Colore	Numero
BLE-IR-Adapter	nero	93067
IR-Adapter per Smartphone	nero	92726
IR-PD-KNX	-	92123
IR-PD-KNX-Mini	-	93398
Anello PD9 Ø 36 mm	antracite	92235
Anello PD9 Ø 36 mm	bianco	92238
Anello PD9 Ø 36 mm	effetto acciaio	92237
Anello PD9 Ø 45 mm	bianco	92327
Anello PD9 Ø 45 mm	effetto acciaio	92346
Copertura IP65 per Testa del sensore PD9	trasparente	92958
Anello di finitura quadrato PD9-DE	bianco puro	92993

Dati tecnici

Alimentazione:	da KNX-BUS Testa del sensore: Ø 45 x 28 mm, Modulo di potenza: 129 x 29 x 22 mm
Dimensioni:	12 mA
Assorbimento:	orizzontale 360°
Area rilevamento:	(Montaggio a soffitto) Massima Ø 10 m trasversale Massima Ø 6 m frontale Massima Ø 4 m presenza fissa
Raggio d'azione:	78 m ² / 2.5 m Altezza di fissaggio
Area di rilevamento tangenziale:	
Altezza installazione consentita min./max./suggerita per la miglior performance:	2 m / 5 m / 2.5 m
Classe / Grado protezione:	IP20 / Classe III
Resistenza agli urti:	IK03
Campo di misura temperatura:	-5 °C a +45 °C
Temperatura funzionamento:	-25 °C a +55 °C
Involucro:	Involucro in pregiato PC resistente ai raggi UV
Colore di materiale:	bianco opaco, simile a RAL9010
Numero sensori luce:	1
Numero sensori PIR:	1
KNX TP 256:	Si
KNX Secure:	Si
Lunghezza cavo:	45 cm
Luce orientamento:	5 - 100 % / OFF / 1 min - 255 min
Luce notturna:	5 - 100 %
Nivel de luminosidad deseado:	5 - 2000 Lux

Informazioni sul prodotto

Mini-rilevatore di presenza KNX con connettore bus KNX incorporato
KNX Secure Ready
Controllo HCL / RGB
Impostazione KNX tramite ETS 5
Adattamento individuale della sensibilità del sensore di movimento
Misurazione della luce mista grazie al sensore di luce interno
Modalità semiautomatica intelligente con regolazione indipendente dalla presenza (crepuscolare), Modalità automatica.
1 uscita canale luce (per regolazione o on/off), 3 canali in commutazione (per 3 gruppi/zone di illuminazione con off-set), 1 canale Slave selezionabili
Impostazione di tre gruppi di livelli luce tramite off-set
Funzione di presenza breve, autoregolazione tempi di ritardo, funzione corridoio
Varie funzioni di blocco
Soft-start
2 moduli logici integrati
Richiamo scenari luminosi
Disattivazione indicatori di stato
Applicativo ETS database scaricabile dal sito B.E.G.
Modalità slave per estensione area di rilevamento
Misurazione Luce ottimizzata
Misurazione Luce comunicata via bus
Curva dimmerazione modificabile
Telecomandabile bidirezionalmente a distanza con l'adattatore IR e l'App per smartphone B.E.G.
Codice PIN
Telecomandabile tramite telecomando IR opzionale
Telecomando utente con 5 pulsanti impostabili singolarmente per richiamo scene/funzioni (accessorio)
Assegnazione dell'indirizzo fisico tramite pulsante o telecomando
Modalità HVAC (1 comfort, 2 stand by, 3 economy, 4 antigelo/surriscaldamento)
Forzatura manuale tramite pulsante KNX esterno

Funzioni di controllo (heartbeat, cyclical sending)

Simulazione presenza

Funzione spegnimento forzato

Funzione intelligente Central Off

Preavviso di spegnimento

Funzione riscaldamento lampade fluorescenti impostabile da 1 a 100 ore

Scelta comportamento in caso di back-out e ripristino

Pausa sicurezza dopo spegnimento delle luci impostabile

Settori d'impiego:

uffici, sale riunioni, scuole, scuole materne, ospedali



Accessori



BLE-IR-Adapter

Numero: 93067

Dimensioni: 40 x 55 x 103 mm
 Colore di materiale: nero
 Frequenza: 2.4 GHz Banda ISM, GFSK
 0.2 dBm + 5.3 dBi = 5.5 dBm



IR-Adapter per Smartphone

Numero: 92726

Dimensioni: 47 x 19 x 10 mm
 Classe / Grado protezione: IP20
 Temperatura funzionamento: -20 °C a +40 °C



IR-PD-KNX

Numero: 92123

Batteria: 3.0 V Llitio CR2032 (incluso)
 Dimensioni: 80 x 60 x 8 mm
 Colore di materiale: -



IR-PD-KNX-Mini

Numero: 93398

Batteria: 3.0 V Llitio CR2032 (incluso)
 Dimensioni: 57 x 35 x 7 mm
 Colore di materiale: -



Anello PD9 Ø 36 mm

Numero: 92235

Dimensioni: Ø 36 mm
 Involucro: Involucro in pregiato PC resistente ai raggi UV
 Colore di materiale: antracite lucido



Anello PD9 Ø 36 mm

Numero: 92238

Dimensioni: Ø 36 mm
 Involucro: Involucro in pregiato PC resistente ai raggi UV
 Colore di materiale: bianco lucido



Anello PD9 Ø 36 mm

Numero: 92237

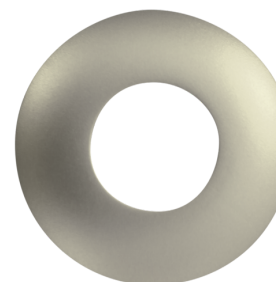
Dimensioni: Ø 36 mm
 Involucro: Involucro in pregiato PC resistente ai raggi UV
 Colore di materiale: effetto acciaio lucido



Anello PD9 Ø 45 mm

Numero: 92327

Dimensioni: Ø 45 mm
 Colore di materiale: bianco opaco



Anello PD9 Ø 45 mm

Numero: 92346

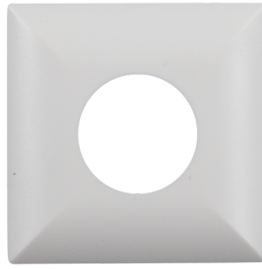
Dimensioni: Ø 45 mm
 Colore di materiale: effetto acciaio opaco



Copertura IP65 per Testa del sensore PD9

Numero: 92958

Classe / Grado protezione: IP65
Involucro: resistente ai raggi UV
Colore di materiale: trasparente



Anello di finitura quadrato PD9-DE

Numero: 92993

Dimensioni: 45 x 45 x 2.6 mm
Involucro: Involucro in pregiato PC
resistente ai raggi UV
Colore di materiale: bianco puro opaco,
simile a RAL9010