

**B.E.G.****LUXOMAT®**

## PD9-1C-12-48V-DE Set 92985-92958

- Alimentazione: 12 - 48 V AC / DC
- Dimensioni: Testa del sensore: Ø 45 x 37 mm, Modulo di potenza: 165 x 24 x 24 mm
- Potenza assorbita: < 0.25 W

### Aree di applicazione

- Ingressi
- corridoi/passaggi
- piccoli uffici

### Dati dell'ordine

Designazione	Colore	Numero
PD9-1C-12-48V-DE	bianco	92985
Copertura IP65 per Testa del sensore PD9	trasparente	92958

## Dati tecnici

Alimentazione:	12 - 48 V AC / DC
Dimensioni:	Testa del sensore: Ø 45 x 37 mm, Modulo di potenza: 165 x 24 x 24 mm
Potenza assorbita:	< 0.25 W
Area rilevamento:	orizzontale 360° (Montaggio a soffitto) Massima Ø 10 m trasversale
Raggio d'azione:	Massima Ø 6 m frontale Massima Ø 4 m presenza fissa
Area di rilevamento tangenziale:	78 m <sup>2</sup> / 2.5 m Altezza di fissaggio
Altezza installazione consentita min./max./suggerita per la miglior performance:	2 m / 5 m / 2.5 m
Classe / Grado protezione:	<b>IP20 / Classe II + IP65 (92958)</b>
Resistenza agli urti:	IK03
Temperatura funzionamento:	-25 °C a +50 °C
Involucro:	Involucro in pregiato PC resistente ai raggi UV
Colore di materiale:	<b>bianco opaco, simile a RAL9010 + trasparente (92958)</b>
Lunghezza cavo:	45 cm
<b>Canale 1 (comando di luce a potenziale zero)</b>	
Carico di contatto:	1000 W, cos φ = 1 800 W LED Massima corrente di spunto commutabile I <sub>p</sub> (20 ms) = 165 A Massima corrente di spunto commutabile I <sub>p</sub> (200 µs) = 800 A
Tipo di contatto:	1x Contatto µ, a potenziale zero contatto NO con contatto anticipato al tungsteno
Ritardo spegnimento:	30 s - 30 min, Impulso
Soglia accensione:	10 - 2000 Lux

## Informazioni sul prodotto

Set : PD9-1C-12-48V-DE + Copertura IP65 per Testa  
del sensore PD9 trasparente

Mini rilevatore di movimento con una tensione di esercizio da  
12-48 V

Un canale per l'attivazione delle luci

Facile regolazione sul dispositivo

L'unità di potenza passa attraverso il foro praticato per il  
sensore (34 mm)

Clips di fissaggio a molla per una facile installazione in  
controsoffitti o apparecchi di illuminazione

Palpebre di copertura e anello di finitura 45 mm inclusi nella  
confezione



power supply

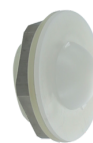


sensor head



## Articoli del set

Per ottenere il set conforme alle specifiche tecniche, ordinare gli articoli elencati.



### **PD9-1C-12-48V-DE**

Numero: 92985

Alimentazione: 12 - 48 V AC / DC

Dimensioni: Testa del sensore: Ø 45 x 37 mm, Modulo di potenza: 165 x 24 x 24 mm

Potenza assorbita: < 0.25 W

### **Copertura IP65 per Testa del sensore PD9**

Numero: 92958

Classe / Grado protezione: IP65

Involucro: resistente ai raggi UV

Colore di materiale: trasparente