

B.E.G.**LUXOMAT®**

PD4N-S

93241 EAN: 4007529932412

- Alimentazione: 110 - 240 V AC 50 / 60 Hz
- Dimensioni: Ø 106 x 92 mm
- Potenza assorbita: ca. 0.2 W

Dati dell'ordine

Designazione	Colore	Numero
PD4N-S	bianco	93241

Accessori

Designazione	Colore	Numero
Griglia protezione BSK (Ø 200 x 90 mm)	bianco	92199
Base AP IP65 PD4N	bianco	93314
Base AP IP54 PD4N H	antracite	93786
Base AP IP54 PD4N H	bianco	93465
Base AP IP54 PD4N H	nero	93788
Base AP IP54 PD4N H	bianco traffico	93787
Lente PD4N, Anello	antracite	93731
Lente PD4N, Anello	nero	93733
Lente PD4N, Anello	bianco traffico	93732
Lente Corridoio PD4N type A	bianco	93073
Staffa per parete PD2N/4N Typ A	bianco traffico	93702
Staffa per parete PD2N/4N Typ A	antracite	93701

Staffa per parete PD2N/4N Typ A	bianco	93700
Staffa per parete PD2N/4N Typ A	nero	93703
Staffa per parete PD2N/4N Typ A	bianco	93164

Dati tecnici

Alimentazione:	110 - 240 V AC 50 / 60 Hz
Dimensioni:	Ø 106 x 92 mm
Potenza assorbita:	ca. 0.2 W
Area rilevamento:	orizzontale 360° (Montaggio a soffitto) Massima Ø 24 m trasversale Massima Ø 8 m frontale
Raggio d'azione:	Massima Ø 6.4 m presenza fissa
Area di rilevamento tangenziale:	450 m ² / 2.5 m Altezza di fissaggio
Altezza installazione consentita min./max./suggerita per la miglior performance:	2 m / 10 m / 2.5 m
Classe / Grado protezione:	IP20 / Classe II
Resistenza agli urti:	IK04
Temperatura funzionamento:	-25 °C a +50 °C
Involucro:	Involucro in pregiato PC resistente ai raggi UV
Colore di materiale:	bianco opaco
Distanza di impulsi:	2 o 9 s

Informazioni sul prodotto

Dispositivo Slave con ampia area di rilevamento

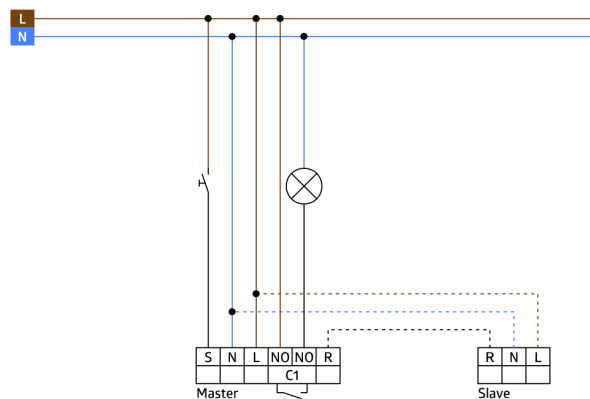
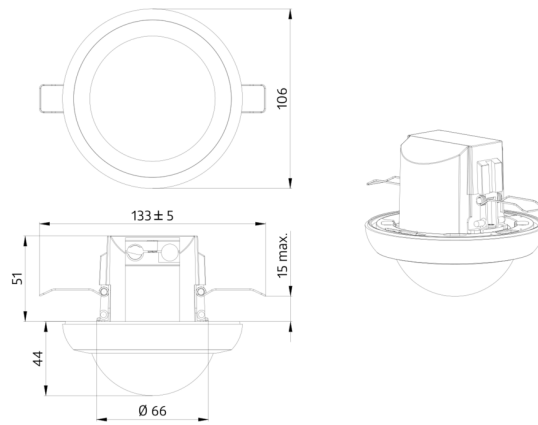
Per ampliamento dell'area di rilevamento di un apparecchio
Dispositivo Master

Impulso di attivazione al dispositivo Master in caso di
rilevamento di un movimento indipendente dalla
luminosità dell'ambiente

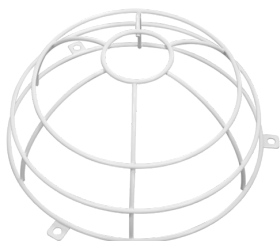
Compatibile con tutti gli apparecchi Master, ad eccezione di:
PD4-M-2C-DS-DE, apparecchi da 11-49 V, PD9-M-SDB, PD4-M-
DAA4G, Indoor 140-L, PD2N-M-1C-LED

Settori d'impiego:

Uffici open space, sale conferenze, classrooms/seminar
Rooms, Scale, piccoli uffici, Palestre / magazzini



Accessori



Griglia protezione BSK (Ø 200 x 90 mm)

Numero: 92199

Dimensioni: Ø 200 x 90 mm
Resistenza agli urti: IK09
Involucro: Cestello di protezione



Base AP IP65 PD4N

Numero: 93314

Dimensioni: 133 x 133 x 69 mm
Classe / Grado protezione: IP65
Colore di materiale: bianco



Base AP IP54 PD4N H

Numero: 93786

Dimensioni: Ø 110 x 45 mm
Classe / Grado protezione: IP54
Colore di materiale: antracite, simile a RAL7016



Base AP IP54 PD4N H

Numero: 93465

Dimensioni: Ø 110 x 45 mm
Classe / Grado protezione: IP54
Colore di materiale: bianco, simile a RAL9010



Base AP IP54 PD4N H

Numero: 93788

Dimensioni: Ø 110 x 45 mm
Classe / Grado protezione: IP54
Colore di materiale: nero, simile a RAL9005



Base AP IP54 PD4N H

Numero: 93787

Dimensioni: Ø 110 x 45 mm
Classe / Grado protezione: IP54
Colore di materiale: bianco traffico, simile a RAL9016



Lente PD4N, Anello

Numero: 93731

Area rilevamento: orizzontale 360°
(Montaggio a soffitto)
Raggio d'azione: Massima Ø
24 m trasversale
Massima
Ø 8 m frontale
Massima
Ø 6.4 m presenza fissa
Area di rilevamento tangenziale: 450
m² / 2.5 m Altezza di fissaggio



Lente PD4N, Anello

Numero: 93733

Area rilevamento: orizzontale 360°
(Montaggio a soffitto)
Raggio d'azione: Massima Ø
24 m trasversale
Massima
Ø 8 m frontale
Massima
Ø 6.4 m presenza fissa
Area di rilevamento tangenziale:
450 m² / 2.5 m Altezza di fissaggio



Lente PD4N, Anello

Numero: 93732

Area rilevamento: orizzontale 360°
(Montaggio a soffitto)
Raggio d'azione: Massima Ø
24 m trasversale
Massima
Ø 8 m frontale
Massima
Ø 6.4 m presenza fissa
Area di rilevamento tangenziale: 450
m² / 2.5 m Altezza di fissaggio



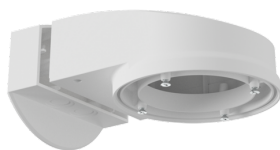
Lente Corridoio PD4N type A

Numero: 93073

Area rilevamento: orizzontale 360°
(Montaggio a soffitto)

Raggio d'azione: Massima Ø 40
m trasversale
Massima Ø 20
m frontale

Area di rilevamento tangenziale: 250 m²
/ 2.5 m Altezza di fissaggio



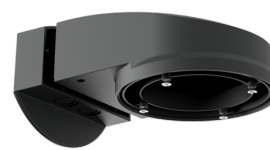
Staffa per parete PD2N/4N Typ A

Numero: 93702

Dimensioni: 133 x 106 x 66 mm

Classe / Grado protezione: IP54 /
Classe II

Involucro: Involucro in pregiato PC
resistente ai raggi UV



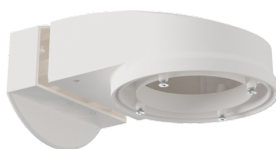
Staffa per parete PD2N/4N Typ A

Numero: 93701

Dimensioni: 133 x 106 x 66 mm

Classe / Grado protezione: IP54 / Classe
II

Involucro: Involucro in pregiato PC
resistente ai raggi UV



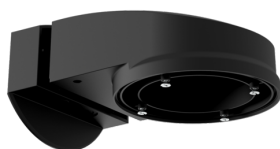
Staffa per parete PD2N/4N Typ A

Numero: 93700

Dimensioni: 133 x 106 x 66 mm

Classe / Grado protezione: IP54 / Classe
II

Involucro: Involucro in pregiato PC
resistente ai raggi UV



Staffa per parete PD2N/4N Typ A

Numero: 93703

Dimensioni: 133 x 106 x 66 mm

Classe / Grado protezione: IP54 /
Classe II

Involucro: Involucro in pregiato PC
resistente ai raggi UV



Staffa per parete PD2N/4N Typ A

Numero: 93164

Dimensioni: 133 x 106 x 66 mm

Classe / Grado protezione: IP54 /

Involucro: Involucro in pregiato PC
resistente ai raggi UV