

B.E.G.**LUXOMAT®**

PD4N-M-DACO-DUO DALI-2

93461 EAN: 4007529934614

Rilevatore di presenza DALI-2 PIR con controller di applicazione DALI integrato, rilevamento a 360° e portata fino a Ø24 m (450 m²), 2 canali DALI

Are di applicazione

- Ingressi
- corridoi/passaggi
- piccoli uffici
- Uffici open space
- sale conferenze
- classrooms/seminar Rooms
- Palestre / magazzini

Dati dell'ordine

| Designazione | Colore | Numero |
|------------------------|--------|--------|
| PD4N-M-DACO-DUO DALI-2 | bianco | 93461 |

Accessori

| Designazione | Colore | Numero |
|-------------------------------------|-----------------|--------|
| BLE-IR-Adapter | nero | 93067 |
| IR-Adapter per Smartphone | nero | 92726 |
| IR-PD-DALI | - | 92094 |
| IR-PD-DALI-LD | - | 92652 |
| IR-PD-DALI-E | - | 92122 |
| IR-PD-DALI-Mini | - | 92112 |
| Base AP IP54 PD4N H | antracite | 93786 |
| Base AP IP54 PD4N H | bianco | 93465 |
| Base AP IP54 PD4N H | nero | 93788 |
| Base AP IP54 PD4N H | bianco traffico | 93787 |
| Base AP IP65 PD4N | bianco | 93314 |
| Lente Corridoio PD4N type A | bianco | 93073 |
| Lente Corridoio PD4N type A, Anello | bianco traffico | 93742 |

| | | |
|--|-----------------|-------|
| Lente Corridoio PD4N type A, Anello | antracite | 93741 |
| Lente Corridoio PD4N type A, Anello | nero | 93743 |
| Lente PD4N, Anello | antracite | 93731 |
| Lente PD4N, Anello | nero | 93733 |
| Lente PD4N, Anello | bianco traffico | 93732 |
| Griglia protezione BSK (Ø 200 x 90 mm) | bianco | 92199 |
| Staffa per parete PD2N/4N Typ A | bianco traffico | 93702 |
| Staffa per parete PD2N/4N Typ A | antracite | 93701 |
| Staffa per parete PD2N/4N Typ A | bianco | 93700 |
| Staffa per parete PD2N/4N Typ A | nero | 93703 |
| Staffa per parete PD2N/4N Typ A | bianco | 93164 |

Dati tecnici

| | |
|--|---|
| Alimentazione: | 230 V AC \pm 10% 50 Hz |
| Dimensioni: | Ø 106 x 95 mm |
| Potenza assorbita: | ca. 3 W |
| Dispositivo slave: | fino a 4 |
| Area rilevamento: | orizzontale 360° (Montaggio a soffitto) |
| Raggio d'azione: | Massima Ø 24 m trasversale Massima Ø 8 m frontale Massima Ø 6.4 m presenza fissa |
| Area di rilevamento tangenziale: | 450 m ² / 2.5 m Altezza di fissaggio |
| Altezza installazione consentita min./max./suggerita per la miglior performance: | 2 m / 10 m / 2.5 m |
| Classe / Grado protezione: | IP20 / Classe II |
| Resistenza agli urti: | IK04 |
| Temperatura funzionamento: | -25 °C a +50 °C |
| Involucro: | Involucro in pregiato PC resistente ai raggi UV |
| Colore di materiale: | bianco opaco, simile a RAL9010 |

Canale 1 e Canale 2 (comando di luce)

| | |
|--------------------------------------|---|
| Uscita DALI: | 40 mA (garantito), 60 mA (Massima), Meccanismo di arresto |
| Dispositivi operativi supportati: | DT0, DT5, DT6, DT7 |
| Dispositivi di controllo supportati: | - (Singolo Master) |
| Ritardo spegnimento: | 1 min - 150 min 5 - 100 % / OFF / |
| Luce orientamento: | 5 min - 60 min / ∞ |
| Nivel de luminosidad deseado: | 10 - 2500 Lux |
| Misurazione mista della luce: | Misurazione mista della luce |

Informazioni sul prodotto

Rilevatore di presenza con controller applicativo DALI integrato per il controllo efficiente dell'illuminazione

2 Canali

Prodotto certificato DALI-2

Alimentatore DALI integrato

Interfaccia DALI per il controllo di ECG digitali dimmerabili in modalità broadcast

Accensione, spegnimento e dimmerazione manuale tramite comuni pulsanti NA

La comunicazione IR bidirezionale consente una rapida integrazione nella funzione di gestione del progetto del B.E.G. One App

La gamma completa delle funzioni può essere attivata solo utilizzando l'adattatore BLE-IR e uno Smartphone o Tablet compatibile (Android, iOS).

Modalità impostabili: Semi-automatico, automatico, solo controllo della luce solo presenza

Dinamica di regolazione regolabile (valori minimi e massimi)

Velocità e ritardo della regolazione impostabili

Versione Master singolo, non collegabile in rete

Estensione area di rilevamento tramite versioni dispositivo slave

Misurazione della luce tramite sensore luce interno ed esterno

La potenza di uscita DALI può essere incrementata con gli accessori

Uscita di regolazione luce o commutazione

Valore di accensione regolabile

Ultimo valore - funzione di memoria per il valore di accensione

Valore impostato di luminosità e fattore di riflessione regolabili

Indicazione del valore attuale del sensore di luce nel B.E.G. One App

Autoverifica e visualizzazione degli errori del dispositivo nella B.E.G. One App

LEDs interni attivabili o disattivabili

Codice PIN

Funzione corridoio - Disattiva la possibilità di spegnere la luce tramite il pulsante

Il numero di indirizzi DALI può essere impostato tramite App B.E.G. La linea DALI può essere impostata in modo rapido e

affidabile

Il software è compatibile con i modelli precedenti (tranne le funzioni DSI, doppio lucchetto e funzione corridoio)

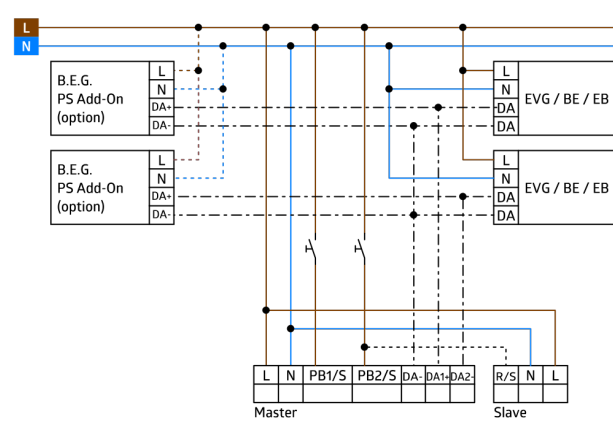
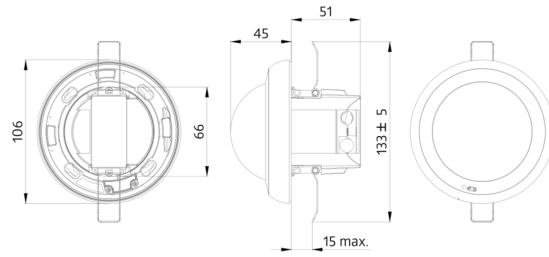
Impostazione di fabbrica Tempo di Ritardo 10 min e valore Crepuscolare di 500 lux

Incluse Clips per fissaggio in controsoffitto e calotta di protezione della morsetteria

Base per installazione a plafone (opzionale)

Settori d'impiego:

Ingressi, corridoi/passaggi, piccoli uffici, Uffici open space, sale conferenze, classrooms/seminar Rooms, Palestre / magazzini



Accessori



BLE-IR-Adapter

Numero: 93067

Dimensioni: 40 x 55 x 103 mm
 Colore di materiale: nero
 Frequenza: 2.4 GHz Banda ISM, GFSK
 0.2 dBm + 5.3 dBi = 5.5 dBm



IR-Adapter per Smartphone

Numero: 92726

Dimensioni: 47 x 19 x 10 mm
 Classe / Grado protezione: IP20
 Temperatura funzionamento: -20 °C
 a +40 °C



IR-PD-DALI

Numero: 92094

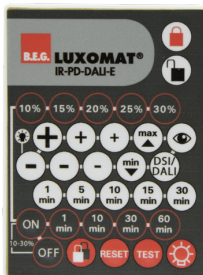
Batteria: 3.0 V Llitio CR2032 (incluso)
 Dimensioni: 80 x 60 x 8 mm
 Colore di materiale: -



IR-PD-DALI-LD

Numero: 92652

Batteria: 3 x 1.5 V Micro AAA (non incluso)
 Dimensioni: 83 x 53 x 17 mm
 Colore di materiale: -



IR-PD-DALI-E

Numero: 92122

Batteria: 3.0 V Llitio CR2032 (incluso)
 Dimensioni: 80 x 60 x 8 mm
 Colore di materiale: -



IR-PD-DALI-Mini

Numero: 92112

Batteria: 3.0 V Llitio CR2032 (incluso)
 Dimensioni: 57 x 35 x 7 mm
 Colore di materiale: -



Base AP IP54 PD4N H

Numero: 93786

Dimensioni: Ø 110 x 45 mm
 Classe / Grado protezione: IP54
 Colore di materiale: antracite, simile a RAL7016



Base AP IP54 PD4N H

Numero: 93465

Dimensioni: Ø 110 x 45 mm
 Classe / Grado protezione: IP54
 Colore di materiale: bianco, simile a RAL9010



Base AP IP54 PD4N H

Numero: 93788

Dimensioni: Ø 110 x 45 mm
 Classe / Grado protezione: IP54
 Colore di materiale: nero, simile a RAL9005

**Base AP IP54 PD4N H**

Numero: 93787

Dimensioni: Ø 110 x 45 mm
 Classe / Grado protezione: IP54
 Colore di materiale: bianco traffico,
 simile a RAL9016

**Base AP IP65 PD4N**

Numero: 93314

Dimensioni: 133 x 133 x 69 mm
 Classe / Grado protezione: IP65
 Colore di materiale: bianco

**Lente Corridoio PD4N type A**

Numero: 93073

Area rilevamento: orizzontale 360°
 (Montaggio a soffitto)
 Raggio d'azione: Massima Ø 40
 m trasversale
Massima Ø 20
 m frontale
 Area di rilevamento tangenziale: 250 m²
 / 2.5 m Altezza di fissaggio

**Lente Corridoio PD4N type A,
Anello**

Numero: 93742

Area rilevamento: orizzontale 360°
 (Montaggio a soffitto)
 Raggio d'azione: Massima Ø 40
 m trasversale
Massima Ø 20
 m frontale
 Area di rilevamento tangenziale: 250
 m² / 2.5 m Altezza di fissaggio

**Lente Corridoio PD4N type A,
Anello**

Numero: 93741

Area rilevamento: orizzontale 360°
 (Montaggio a soffitto)
 Raggio d'azione: Massima Ø 40
 m trasversale
Massima Ø 20
 m frontale
 Area di rilevamento tangenziale: 250
 m² / 2.5 m Altezza di fissaggio

**Lente Corridoio PD4N type A,
Anello**

Numero: 93743

Area rilevamento: orizzontale 360°
 (Montaggio a soffitto)
 Raggio d'azione: Massima Ø 40
 m trasversale
Massima Ø 20
 m frontale
 Area di rilevamento tangenziale: 250 m²
 / 2.5 m Altezza di fissaggio

**Lente PD4N, Anello**

Numero: 93731

Area rilevamento: orizzontale 360°
 (Montaggio a soffitto)
 Raggio d'azione: Massima Ø 24
 m trasversale
Massima Ø 8
 m frontale
Massima Ø 6.4
 m presenza fissa
 Area di rilevamento tangenziale: 450
 m² / 2.5 m Altezza di fissaggio

**Lente PD4N, Anello**

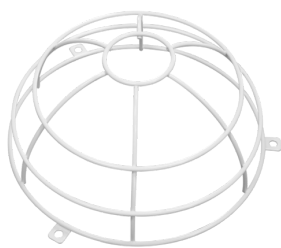
Numero: 93733

Area rilevamento: orizzontale 360°
 (Montaggio a soffitto)
 Raggio d'azione: Massima Ø 24
 m trasversale
Massima Ø 8
 m frontale
Massima Ø 6.4
 m presenza fissa
 Area di rilevamento tangenziale: 450
 m² / 2.5 m Altezza di fissaggio

**Lente PD4N, Anello**

Numero: 93732

Area rilevamento: orizzontale 360°
 (Montaggio a soffitto)
 Raggio d'azione: Massima Ø 24
 m trasversale
Massima Ø 8
 m frontale
Massima Ø 6.4 m
 presenza fissa
 Area di rilevamento tangenziale: 450 m²
 / 2.5 m Altezza di fissaggio



Griglia protezione BSK (Ø 200 x 90 mm)

Numero: 92199

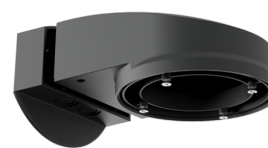
Dimensioni: Ø 200 x 90 mm
Resistenza agli urti: IK09
Involucro: Cestello di protezione



Staffa per parete PD2N/4N Typ A

Numero: 93702

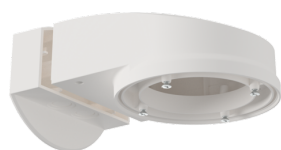
Dimensioni: 133 x 106 x 66 mm
Classe / Grado protezione: IP54 / Classe II
Involucro: Involucro in pregiato PC resistente ai raggi UV



Staffa per parete PD2N/4N Typ A

Numero: 93701

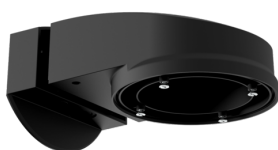
Dimensioni: 133 x 106 x 66 mm
Classe / Grado protezione: IP54 / Classe II
Involucro: Involucro in pregiato PC resistente ai raggi UV



Staffa per parete PD2N/4N Typ A

Numero: 93700

Dimensioni: 133 x 106 x 66 mm
Classe / Grado protezione: IP54 / Classe II
Involucro: Involucro in pregiato PC resistente ai raggi UV



Staffa per parete PD2N/4N Typ A

Numero: 93703

Dimensioni: 133 x 106 x 66 mm
Classe / Grado protezione: IP54 / Classe II
Involucro: Involucro in pregiato PC resistente ai raggi UV



Staffa per parete PD2N/4N Typ A

Numero: 93164

Dimensioni: 133 x 106 x 66 mm
Classe / Grado protezione: IP54 / Classe II
Involucro: Involucro in pregiato PC resistente ai raggi UV