

**B.E.G.****LUXOMAT®**

## PD4N-M-DACO DALI-2

93460 EAN: 4007529934607

- Alimentazione: 230 V AC  $\pm 10\%$  50 Hz
- Dimensioni:  $\varnothing$  106 x 95 mm
- Potenza assorbita: ca. 2 W

### Aree di applicazione

- Ingressi
- corridoi/passaggi
- piccoli uffici
- Uffici open space
- sale conferenze
- classrooms/seminar Rooms
- Palestre / magazzini

### Dati dell'ordine

Designazione	Colore	Numero
PD4N-M-DACO DALI-2	bianco	93460

### Accessori

Designazione	Colore	Numero
BLE-IR-Adapter	nero	93067
IR-Adapter per Smartphone	nero	92726
IR-PD-DALI	-	92094
IR-PD-DALI-LD	-	92652
IR-PD-DALI-E	-	92122
IR-PD-DALI-Mini	-	92112
Base AP IP54 PD4N H	antracite	93786
Base AP IP54 PD4N H	bianco	93465
Base AP IP54 PD4N H	nero	93788
Base AP IP54 PD4N H	bianco traffico	93787
Base AP IP65 PD4N	bianco	93314
Lente Corridoio PD4N type A, Anello	bianco traffico	93742
Lente Corridoio PD4N type A, Anello	antracite	93741

Lente Corridoio PD4N type A, Anello	nero	93743
Lente Corridoio PD4N type A	bianco	93073
Lente PD4N, Anello	antracite	93731
Lente PD4N, Anello	nero	93733
Lente PD4N, Anello	bianco traffico	93732
Griglia protezione BSK (Ø 200 x 90 mm)	bianco	92199
Staffa per parete PD2N/4N Typ A	bianco	93700
Staffa per parete PD2N/4N Typ A	bianco	93164

## Dati tecnici

Alimentazione:	230 V AC $\pm$ 10% 50 Hz
Dimensioni:	Ø 106 x 95 mm
Potenza assorbita:	ca. 2 W
Dispositivo slave:	fino a 8 orizzontale 360° (Montaggio a soffitto)
Area rilevamento:	Massima Ø 24 m trasversale Massima Ø 8 m frontale Massima Ø 6.4 m presenza fissa
Raggio d'azione:	450 m <sup>2</sup> / 2.5 m Altezza di fissaggio
Area di rilevamento tangenziale:	
Altezza installazione consentita min./max./suggerita per la miglior performance:	2 m / 10 m / 2.5 m
Classe / Grado protezione:	IP20 / Classe II
Resistenza agli urti:	IK04
Temperatura funzionamento:	-25 °C a +50 °C
Involucro:	Involucro in pregiato PC resistente ai raggi UV
Colore di materiale:	bianco opaco, simile a RAL9010

### Canale 1 (comando di luce)

Uscita DALI:	80 mA (garantito), 125 mA (Massima), Meccanismo di arresto
Dispositivi operativi supportati:	DT0, DT5, DT6, DT7
Dispositivi di controllo supportati:	- (Singolo Master)
Ritardo spegnimento:	1 min – 150 min 10 – 30 % / OFF / 5 min – 60 min / ∞
Luce orientamento:	
Nivel de luminosidad deseado:	10 – 2500 Lux
Misurazione mista della luce:	Misurazione mista della luce

## Informazioni sul prodotto

Rilevatore di presenza con controller applicativo DALI integrato per il controllo efficiente dell'illuminazione

Prodotto certificato DALI-2

Alimentatore DALI integrato

Interfaccia DALI per il controllo di ECG digitali dimmerabili in modalità broadcast

Accensione, spegnimento e dimmerazione manuale tramite comuni pulsanti NA

La comunicazione IR bidirezionale consente una rapida integrazione nella funzione di gestione del progetto del B.E.G. One App

La gamma completa delle funzioni può essere attivata solo utilizzando l'adattatore BLE-IR e uno Smartphone o Tablet compatibile (Android, iOS).

Modalità impostabili: Semi-automatico, automatico, solo controllo della luce solo presenza

Dinamica di regolazione regolabile (valori minimi e massimi)

Velocità e ritardo della regolazione impostabili

Versione Master singolo, non collegabile in rete

Estensione area di rilevamento tramite versioni dispositivo slave

Misurazione della luce tramite sensore luce interno ed esterno

La potenza di uscita DALI può essere incrementata con gli accessori

Uscita di regolazione luce o commutazione

Valore di accensione regolabile

Ultimo valore - funzione di memoria per il valore di accensione

Valore impostato di luminosità e fattore di riflessione regolabili

Indicazione del valore attuale del sensore di luce nel B.E.G. One App

Autoverifica e visualizzazione degli errori del dispositivo nella B.E.G. One App

LEDs interni attivabili o disattivabili

Codice PIN

Funzione corridoio - Disattiva la possibilità di spegnere la luce tramite il pulsante

Il numero di indirizzi DALI può essere impostato tramite App B.E.G. La linea DALI può essere impostata in modo rapido e affidabile

Il software è compatibile con i modelli precedenti (tranne le funzioni DSI, doppio lucchetto e funzione corridoio)

Impostazione di fabbrica Tempo di Ritardo 10 min e valore Crepuscolare di 500 lux

Incluse Clips per fissaggio in controsoffitto e calotta di protezione della morsettiera

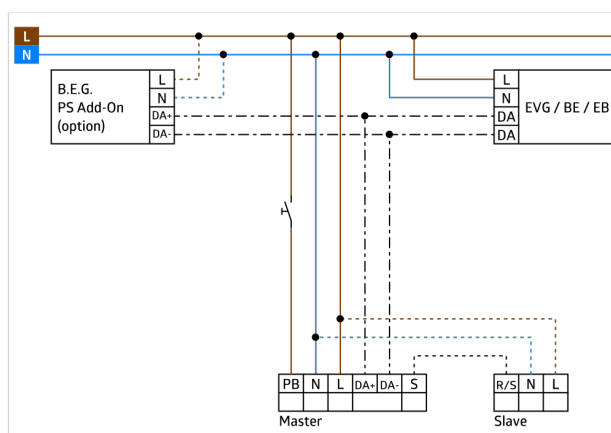
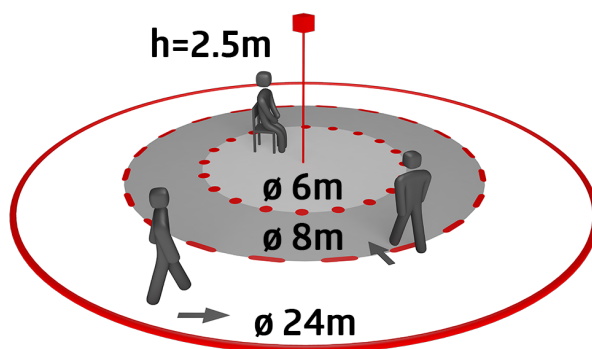
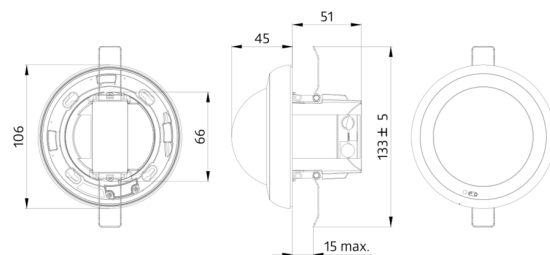
Base per installazione a plafone (opzionale)

Accessori per installazione superficiale

Ulteriori accessori per la colorazione sono disponibili come optional

**Settori d'impiego:**

Ingressi, corridoi/passaggi, piccoli uffici, Uffici open space, sale conferenze, classrooms/seminar Rooms, Palestre / magazzini



## Accessori



### BLE-IR-Adapter

Numero: 93067

Dimensioni: 40 x 55 x 103 mm  
 Colore di materiale: nero  
 Frequenza: 2.4 GHz Banda ISM, GFSK  
 0.2 dBm + 5.3 dBi = 5.5 dBm



### IR-Adapter per Smartphone

Numero: 92726

Dimensioni: 47 x 19 x 10 mm  
 Classe / Grado protezione: IP20  
 Temperatura funzionamento: -20 °C  
 a +40 °C



### IR-PD-DALI

Numero: 92094

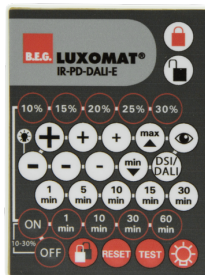
Batteria: 3.0 V Litio CR2032 (incluso)  
 Dimensioni: 80 x 60 x 8 mm  
 Colore di materiale: -



### IR-PD-DALI-LD

Numero: 92652

Batteria: 3 x 1.5 V Micro AAA (non incluso)  
 Dimensioni: 83 x 53 x 17 mm  
 Colore di materiale: -



### IR-PD-DALI-E

Numero: 92122

Batteria: 3.0 V Litio CR2032 (incluso)  
 Dimensioni: 80 x 60 x 8 mm  
 Colore di materiale: -



### IR-PD-DALI-Mini

Numero: 92112

Batteria: 3.0 V Litio CR2032 (incluso)  
 Dimensioni: 57 x 35 x 7 mm  
 Colore di materiale: -



### Base AP IP54 PD4N H

Numero: 93786

Dimensioni: Ø 110 x 45 mm  
 Classe / Grado protezione: IP54  
 Colore di materiale: antracite, simile a RAL7016



### Base AP IP54 PD4N H

Numero: 93465

Dimensioni: Ø 110 x 45 mm  
 Classe / Grado protezione: IP54  
 Colore di materiale: bianco, simile a RAL9010



### Base AP IP54 PD4N H

Numero: 93788

Dimensioni: Ø 110 x 45 mm  
 Classe / Grado protezione: IP54  
 Colore di materiale: nero, simile a RAL9005



#### **Base AP IP54 PD4N H**

Numero: 93787

Dimensioni: Ø 110 x 45 mm  
Classe / Grado protezione: IP54  
Colore di materiale: bianco traffico,  
simile a RAL9016



#### **Base AP IP65 PD4N**

Numero: 93314

Dimensioni: 133 x 133 x 69 mm  
Classe / Grado protezione: IP65  
Colore di materiale: bianco



#### **Lente Corridoio PD4N type A, Anello**

Numero: 93742

Area rilevamento: orizzontale 360°  
(Montaggio a soffitto)  
Raggio d'azione: Massima &Oslash; 40 m trasversale <br> Massima &Oslash; 20 m frontale  
Area di rilevamento tangenziale: 250 m² / 2.5 m Altezza di fissaggio



#### **Lente Corridoio PD4N type A, Anello**

Numero: 93741

Area rilevamento: orizzontale 360°  
(Montaggio a soffitto)  
Raggio d'azione: Massima &Oslash; 40 m trasversale <br> Massima &Oslash; 20 m frontale  
Area di rilevamento tangenziale: 250 m² / 2.5 m Altezza di fissaggio



#### **Lente Corridoio PD4N type A, Anello**

Numero: 93743

Area rilevamento: orizzontale 360°  
(Montaggio a soffitto)  
Raggio d'azione: Massima &Oslash; 40 m trasversale <br> Massima &Oslash; 20 m frontale  
Area di rilevamento tangenziale: 250 m² / 2.5 m Altezza di fissaggio



#### **Lente Corridoio PD4N type A**

Numero: 93073

Area rilevamento: orizzontale 360°  
(Montaggio a soffitto)  
Raggio d'azione: Massima &Oslash; 40 m trasversale <br> Massima &Oslash; 20 m frontale  
Area di rilevamento tangenziale: 250 m² / 2.5 m Altezza di fissaggio



#### **Lente PD4N, Anello**

Numero: 93731

Area rilevamento: orizzontale 360°  
(Montaggio a soffitto)  
Raggio d'azione: Massima &Oslash; 24 m trasversale <br> Massima &Oslash; 8 m frontale <br> Massima &Oslash; 6.4 m presenza fissa  
Area di rilevamento tangenziale: 450 m² / 2.5 m Altezza di fissaggio



#### **Lente PD4N, Anello**

Numero: 93733

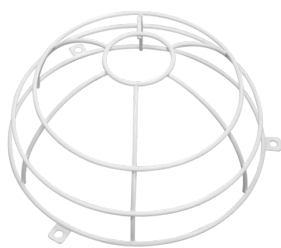
Area rilevamento: orizzontale 360°  
(Montaggio a soffitto)  
Raggio d'azione: Massima &Oslash; 24 m trasversale <br> Massima &Oslash; 8 m frontale <br> Massima &Oslash; 6.4 m presenza fissa  
Area di rilevamento tangenziale: 450 m² / 2.5 m Altezza di fissaggio



#### **Lente PD4N, Anello**

Numero: 93732

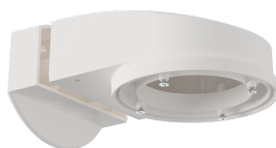
Area rilevamento: orizzontale 360°  
(Montaggio a soffitto)  
Raggio d'azione: Massima &Oslash; 24 m trasversale <br> Massima &Oslash; 8 m frontale <br> Massima &Oslash; 6.4 m presenza fissa  
Area di rilevamento tangenziale: 450 m² / 2.5 m Altezza di fissaggio



**Griglia protezione BSK (Ø 200 x 90 mm)**

Numero: 92199

Dimensioni: Ø 200 x 90 mm  
Resistenza agli urti: IK09  
Involucro: Cestello di protezione



**Staffa per parete PD2N/4N Typ A**

Numero: 93700

Dimensioni: 133 x 106 x 66 mm  
Classe / Grado protezione: IP54 /  
Classe II  
Involucro: Involucro in pregiato PC  
resistente ai raggi UV



**Staffa per parete PD2N/4N Typ A**

Numero: 93164

Dimensioni: 133 x 106 x 66 mm  
Classe / Grado protezione: IP54 /  
Involucro: Involucro in pregiato PC  
resistente ai raggi UV