

B.E.G.**LUXOMAT®**

PD4N-M-DACO-1C DALI-2

93463 EAN: 4007529934638

- Alimentazione: 230 V AC $\pm 10\%$ 50 Hz
- Dimensioni: \varnothing 106 x 95 mm
- Potenza assorbita: ca. 2 W

Aree di applicazione

- Ingressi
- corridoi/passaggi
- piccoli uffici
- Uffici open space
- sale conferenze
- classrooms/seminar Rooms
- Palestre / magazzini

Dati dell'ordine

Designazione	Colore	Numero
PD4N-M-DACO-1C DALI-2	bianco	93463

Accessori

Designazione	Colore	Numero
BLE-IR-Adapter	nero	93067
IR-Adapter per Smartphone	nero	92726
IR-PD-DALI-1C	-	92116
IR-PD-DALI	-	92094
IR-PD-DALI-LD	-	92652
IR-PD-DALI-Mini	-	92112
Base AP IP54 PD4N H	antracite	93786
Base AP IP54 PD4N H	bianco	93465
Base AP IP54 PD4N H	nero	93788
Base AP IP54 PD4N H	bianco traffico	93787
Base AP IP65 PD4N	bianco	93314
Lente Corridoio PD4N type A, Anello	bianco traffico	93742
Lente Corridoio PD4N type A, Anello	antracite	93741

Lente Corridoio PD4N type A, Anello	nero	93743
Lente Corridoio PD4N type A	bianco	93073
Lente PD4N, Anello	antracite	93731
Lente PD4N, Anello	nero	93733
Lente PD4N, Anello	bianco traffico	93732
Griglia protezione BSK (Ø 200 x 90 mm)	bianco	92199
Staffa per parete PD2N/4N Typ A	bianco traffico	93702
Staffa per parete PD2N/4N Typ A	antracite	93701
Staffa per parete PD2N/4N Typ A	bianco	93700
Staffa per parete PD2N/4N Typ A	nero	93703
Staffa per parete PD2N/4N Typ A	bianco	93164

Dati tecnici

Alimentazione:	230 V AC $\pm 10\%$ 50 Hz
Dimensioni:	\varnothing 106 x 95 mm
Potenza assorbita:	ca. 2 W
Dispositivo slave:	fino a 8
Area rilevamento:	orizzontale 360° (Montaggio a soffitto)
Raggio d'azione:	Massima \varnothing 24 m trasversale Massima \varnothing 8 m frontale Massima \varnothing 6.4 m presenza fissa
Area di rilevamento tangenziale:	450 m ² / 2.5 m Altezza di fissaggio
Altezza installazione consentita min./max./suggerita per la miglior performance:	2 m / 10 m / 2.5 m
Classe / Grado protezione:	IP20 / Classe II
Resistenza agli urti:	IK04
Temperatura funzionamento:	-25 °C a +50 °C
Involucro:	Involucro in pregiato PC resistente ai raggi UV
Colore di materiale:	bianco opaco, simile a RAL9010
Canale 1 (comando di luce)	
Uscita DALI:	80 mA (garantito), 125 mA (Massima), Meccanismo di arresto
Dispositivi operativi supportati:	DT0, DT5, DT6, DT7
Dispositivi di controllo supportati:	- (Singolo Master)
Ritardo spegnimento:	1 min - 150 min
Luce orientamento:	10 - 30 % / OFF / 5 min - 60 min / ∞
Nivel de luminosidad deseado:	10 - 2500 Lux
Canale 2 (comando HVAC / o luce)	
Carico di contatto:	2300 W, $\cos \varphi = 1$ 1150 VA, $\cos \varphi = 0.5$ 800 W LED Massima corrente di spunto commutabile I _p (20 ms) = 165 A

Informazioni sul prodotto

Rilevatore di presenza con controller applicativo DALI integrato per il controllo efficiente dell'illuminazione
Prodotto certificato DALI-2
Alimentatore DALI integrato
Interfaccia DALI per il controllo di ECG digitali dimmerabili in modalità broadcast
Accensione, spegnimento e dimmerazione manuale tramite comuni pulsanti NA
La comunicazione IR bidirezionale consente una rapida integrazione nella funzione di gestione del progetto del B.E.G. One App
La gamma completa delle funzioni può essere attivata solo utilizzando l'adattatore BLE-IR e uno Smartphone o Tablet compatibile (Android, iOS).
Modalità impostabili: Semi-automatico, automatico, solo controllo della luce solo presenza
Relè ad alto potere di interruzione con diverse modalità operative, ad es. sconnessione elettrica EBs DALI, HVAC, Luce lavagna.
Dinamica di regolazione regolabile (valori minimi e massimi)
Velocità e ritardo della regolazione impostabili
Versione Master singolo, non collegabile in rete
Estensione area di rilevamento tramite versioni dispositivo slave
Misurazione della luce tramite sensore luce interno ed esterno
La potenza di uscita DALI può essere incrementata con gli accessori
Uscita di regolazione luce o commutazione
Valore di accensione regolabile
Ultimo valore - funzione di memoria per il valore di accensione
Valore impostato di luminosità e fattore di riflessione regolabili
Indicazione del valore attuale del sensore di luce nel B.E.G. One App
Autoverifica e visualizzazione degli errori del dispositivo nella B.E.G. One App
LEDs interni attivabili o disattivabili
Codice PIN
Funzione corridoio - Disattiva la possibilità di spegnere la luce tramite il pulsante

Tipo di contatto:	1x Contatto μ , a potenziale zero, bistabile
Ritardo spegnimento:	5 min - 120 min, Impulso allarme, Impulso
Misurazione mista della luce:	Misurazione mista della luce

Il numero di indirizzi DALI può essere impostato tramite App B.E.G. La linea DALI può essere impostata in modo rapido e affidabile

Prevenzione del consumo del sistema di illuminazione in standby secondo EnEV DIN V 18599-4

Il software è compatibile con i modelli precedenti (tranne le funzioni DSI, doppio lucchetto e funzione corridoio)

Impostazione di fabbrica Tempo di Ritardo 10 min e valore Crepuscolare di 500 lux

Incluse Clips per fissaggio in controsoffitto e calotta di protezione della morsettiera

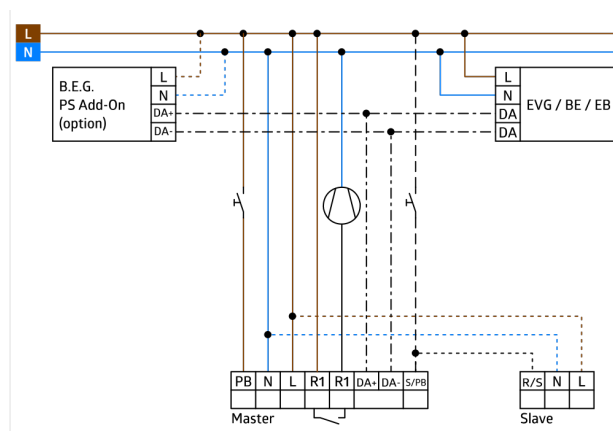
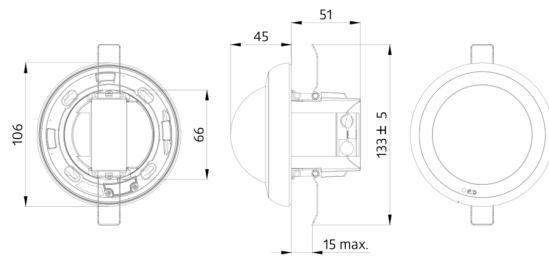
Base per installazione a plafone (opzionale)

Accessori per installazione superficiale

Ulteriori accessori per la colorazione sono disponibili come optional

Settori d'impiego:

Ingressi, corridoi/passaggi, piccoli uffici, Uffici open space, sale conferenze, classrooms/seminar Rooms, Palestre / magazzini



Accessori



BLE-IR-Adapter
Numero: 93067

Dimensioni: 40 x 55 x 103 mm
Colore di materiale: nero
Frequenza: 2.4 GHz Banda ISM, GFSK
0.2 dBm + 5.3 dBi = 5.5 dBm



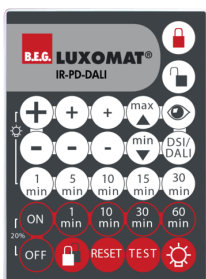
IR-Adapter per Smartphone
Numero: 92726

Dimensioni: 47 x 19 x 10 mm
Classe / Grado protezione: IP20
Temperatura funzionamento: -20 °C
a +40 °C



IR-PD-DALI-1C
Numero: 92116

Batteria: 3.0 V Litio CR2032 (incluso)
Dimensioni: 80 x 60 x 8 mm
Colore di materiale: -



IR-PD-DALI
Numero: 92094

Batteria: 3.0 V Litio CR2032 (incluso)
Dimensioni: 80 x 60 x 8 mm
Colore di materiale: -



IR-PD-DALI-LD
Numero: 92652

Batteria: 3 x 1.5 V Micro AAA (non incluso)
Dimensioni: 83 x 53 x 17 mm
Colore di materiale: -



IR-PD-DALI-Mini
Numero: 92112

Batteria: 3.0 V Litio CR2032 (incluso)
Dimensioni: 57 x 35 x 7 mm
Colore di materiale: -



Base AP IP54 PD4N H
Numero: 93786

Dimensioni: Ø 110 x 45 mm
Classe / Grado protezione: IP54
Colore di materiale: antracite, simile a RAL7016



Base AP IP54 PD4N H
Numero: 93465

Dimensioni: Ø 110 x 45 mm
Classe / Grado protezione: IP54
Colore di materiale: bianco, simile a RAL9010



Base AP IP54 PD4N H
Numero: 93788

Dimensioni: Ø 110 x 45 mm
Classe / Grado protezione: IP54
Colore di materiale: nero, simile a RAL9005

**Base AP IP54 PD4N H**

Numero: 93787

Dimensioni: Ø 110 x 45 mm
 Classe / Grado protezione: IP54
 Colore di materiale: bianco traffico,
 simile a RAL9016

**Base AP IP65 PD4N**

Numero: 93314

Dimensioni: 133 x 133 x 69 mm
 Classe / Grado protezione: IP65
 Colore di materiale: bianco

**Lente Corridoio PD4N type A, Anello**

Numero: 93742

Area rilevamento: orizzontale 360°
 (Montaggio a soffitto)
 Raggio d'azione: Massima Ø 40 m trasversale

Massima Ø 20 m frontale
 Area di rilevamento tangenziale: 250 m² / 2.5 m Altezza di fissaggio

**Lente Corridoio PD4N type A, Anello**

Numero: 93741

Area rilevamento: orizzontale 360°
 (Montaggio a soffitto)
 Raggio d'azione: Massima Ø 40 m trasversale

Massima Ø 20 m frontale
 Area di rilevamento tangenziale: 250 m² / 2.5 m Altezza di fissaggio

**Lente Corridoio PD4N type A, Anello**

Numero: 93743

Area rilevamento: orizzontale 360°
 (Montaggio a soffitto)
 Raggio d'azione: Massima Ø 40 m trasversale

Massima Ø 20 m frontale
 Area di rilevamento tangenziale: 250 m² / 2.5 m Altezza di fissaggio

**Lente Corridoio PD4N type A**

Numero: 93073

Area rilevamento: orizzontale 360°
 (Montaggio a soffitto)
 Raggio d'azione: Massima Ø 40 m trasversale

Massima Ø 20 m frontale
 Area di rilevamento tangenziale: 250 m² / 2.5 m Altezza di fissaggio

**Lente PD4N, Anello**

Numero: 93731

Area rilevamento: orizzontale 360°
 (Montaggio a soffitto)
 Raggio d'azione: Massima Ø 24 m trasversale

Massima Ø 8 m frontale

Massima Ø 6.4 m presenza fissa
 Area di rilevamento tangenziale: 450 m² / 2.5 m Altezza di fissaggio

**Lente PD4N, Anello**

Numero: 93733

Area rilevamento: orizzontale 360°
 (Montaggio a soffitto)
 Raggio d'azione: Massima Ø 24 m trasversale

Massima Ø 8 m frontale

Massima Ø 6.4 m presenza fissa
 Area di rilevamento tangenziale: 450 m² / 2.5 m Altezza di fissaggio

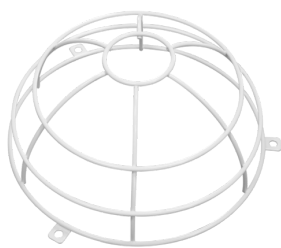
**Lente PD4N, Anello**

Numero: 93732

Area rilevamento: orizzontale 360°
 (Montaggio a soffitto)
 Raggio d'azione: Massima Ø 24 m trasversale

Massima Ø 8 m frontale

Massima Ø 6.4 m presenza fissa
 Area di rilevamento tangenziale: 450 m² / 2.5 m Altezza di fissaggio



Griglia protezione BSK (Ø 200 x 90 mm)

Numero: 92199

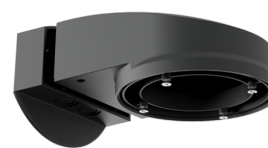
Dimensioni: Ø 200 x 90 mm
Resistenza agli urti: IK09
Involucro: Cestello di protezione



Staffa per parete PD2N/4N Typ A

Numero: 93702

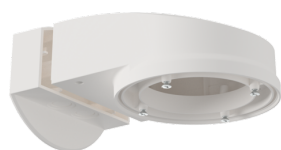
Dimensioni: 133 x 106 x 66 mm
Classe / Grado protezione: IP54 / Classe II
Involucro: Involucro in pregiato PC resistente ai raggi UV



Staffa per parete PD2N/4N Typ A

Numero: 93701

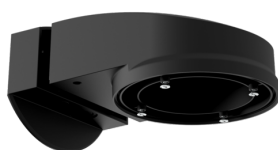
Dimensioni: 133 x 106 x 66 mm
Classe / Grado protezione: IP54 / Classe II
Involucro: Involucro in pregiato PC resistente ai raggi UV



Staffa per parete PD2N/4N Typ A

Numero: 93700

Dimensioni: 133 x 106 x 66 mm
Classe / Grado protezione: IP54 / Classe II
Involucro: Involucro in pregiato PC resistente ai raggi UV



Staffa per parete PD2N/4N Typ A

Numero: 93703

Dimensioni: 133 x 106 x 66 mm
Classe / Grado protezione: IP54 / Classe II
Involucro: Involucro in pregiato PC resistente ai raggi UV



Staffa per parete PD2N/4N Typ A

Numero: 93164

Dimensioni: 133 x 106 x 66 mm
Classe / Grado protezione: IP54 / Classe II
Involucro: Involucro in pregiato PC resistente ai raggi UV