



PD4N-KNXs-DX-UP

93517 EAN: 4007529935178

- Alimentazione: da KNX-BUS
- Dimensioni: Ø 106 x 55 mm
- Assorbimento: 12 mA

Dati dell'ordine

Designazione	Colore	Numero
PD4N-KNXs-DX-UP	bianco	93517

Accessori

Designazione	Colore	Numero
BLE-IR-Adapter	nero	93067
IR-PD-KNX	-	92123
IR-PD-KNX-Mini	-	93398
Base AP IP54 PD2N- / PD4N-UP	bianco	93307
Base AP IP54 PD2N- / PD4N-UP	nero	93753
Base AP IP54 PD2N- / PD4N-UP	bianco traffico	93752
Base AP IP54 PD2N- / PD4N-UP	antracite	93751
Base AP IP65 PD4N	bianco	93314
Lente PD4N, Anello	antracite	93731
Lente PD4N, Anello	nero	93733
Lente PD4N, Anello	bianco traffico	93732
Lente Corridoio PD4N type A	bianco	93073
Lente Corridoio PD4N type A, Anello	bianco traffico	93742

Lente Corridoio PD4N type A, Anello	antracite	93741
Lente Corridoio PD4N type A, Anello	nero	93743
Griglia protezione BSK (Ø 200 x 90 mm)	bianco	92199
Staffa per parete PD2N/4N Typ A	bianco	93700
Staffa per parete PD2N/4N Typ A	bianco	93164

Dati tecnici

Alimentazione:	da KNX-BUS
Dimensioni:	Ø 106 x 55 mm
Assorbimento:	12 mA
Area rilevamento:	orizzontale 360° (Montaggio a soffitto)
Raggio d'azione:	Massima Ø 24 m trasversale Massima Ø 8 m frontale Massima Ø 6.4 m presenza fissa
Area di rilevamento tangenziale:	450 m² / 2.5 m Altezza di fissaggio
Altezza installazione consentita min./max./suggerita per la miglior performance:	2 m / 10 m / 2.5 m
Classe / Grado protezione:	IP20 / Classe III
Resistenza agli urti:	IK04
Campo di misura temperatura:	-5 °C a +45 °C
Temperatura funzionamento:	-25 °C a +55 °C
Involucro:	Involucro in pregiato PC resistente ai raggi UV
Numero sensori luce:	2
Colore di materiale:	bianco opaco, simile a RAL9010
Numero sensori PIR:	4
KNX TP 256:	Si
KNX Secure:	Si
Luce orientamento:	5 - 100 % / OFF / 1 min - 255 min
Luce notturna:	5 - 100 %
Nivel de luminosidad deseado:	5 - 2000 Lux

Informazioni sul prodotto

Rilevatore di presenza KNX con connettore bus-KNX integrato

KNX Secure Ready

Controllo HCL / RGB

Impostazione KNX tramite ETS 5

Sensibilità sensori PIR interni regolabili individualmente

Sensori PIR interni attivabili/disattivabili singolarmente

Rilevamento direzione movimento

Misurazione della luce tramite sensore luce interno ed esterno

Modalità semiautomatica intelligente con regolazione indipendente dalla presenza (crepuscolare), Modalità automatica.

1 uscita canale luce (per regolazione o on/off), 3 canali in commutazione (per 3 gruppi/zone di illuminazione con off-set), 1 canale Slave selezionabili

Impostazione di tre gruppi di livelli luce tramite off-set

Funzione di presenza breve, autoregolazione tempi di ritardo, funzione corridoio

Varie funzioni di blocco

Soft-start

2 moduli logici integrati

Richiamo scenari luminosi

Disattivazione indicatori di stato

Rilevatore infrarossi e Rilevatore acustico integrati

Applicativo ETS database scaricabile dal sito B.E.G.

Modalità slave per estensione area di rilevamento

Misurazione Luce ottimizzata

Misurazione Luce comunicata via bus

Curva dimmerazione modificabile

Telecomandabile bidirezionalmente a distanza con l'adattatore IR e l'App per smartphone B.E.G.

Codice PIN

Telecomandabile tramite telecomando IR opzionale

Telecomando utente con 5 pulsanti impostabili singolarmente per richiamo scene/funzioni (accessorio)

Assegnazione dell'indirizzo fisico tramite pulsante o telecomando

Modalità HVAC (1 comfort, 2 stand by, 3 economy, 4

antigelo/surriscaldamento)

Forzatura manuale tramite pulsante KNX esterno

Funzioni di controllo (heartbeat, cyclical sending)

Simulazione presenza

Funzione spegnimento forzato

Funzione intelligente Central Off

Preavviso di spegnimento

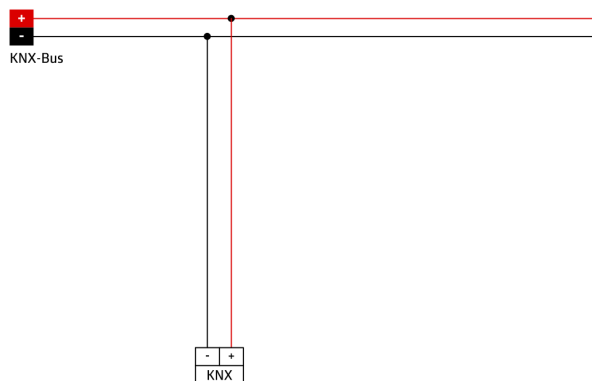
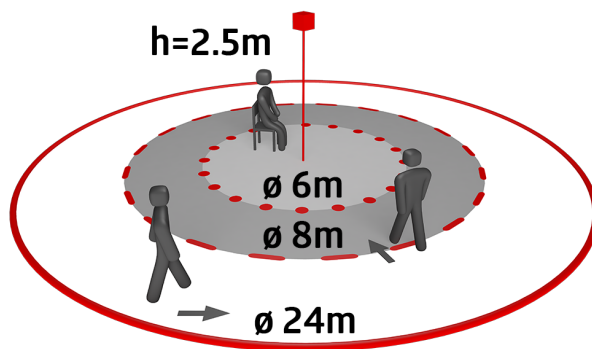
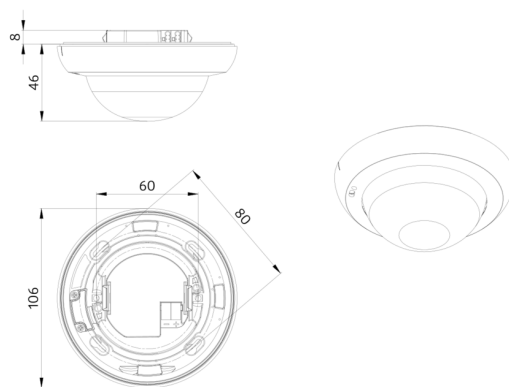
Funzione riscaldamento lampade fluorescenti impastabile da 1 a 100 ore

Scelta comportamento in caso di back-out e ripristino

Pausa sicurezza dopo spegnimento delle luci impostabile

Applicazione:

Rilevamento grandi superfici come atri, garage, palestre, magazzini, aree industriali



Accessori



BLE-IR-Adapter

Numero: 93067

Dimensioni: 40 x 55 x 103 mm
Colore di materiale: nero
Frequenza: 2.4 GHz Banda ISM, GFSK
0.2 dBm + 5.3 dBi = 5.5 dBm



IR-PD-KNX

Numero: 92123

Batteria: 3.0 V Llitio CR2032 (incluso)
Dimensioni: 80 x 60 x 8 mm
Colore di materiale: -



IR-PD-KNX-Mini

Numero: 93398

Batteria: 3.0 V Llitio CR2032 (incluso)
Dimensioni: 57 x 35 x 7 mm
Colore di materiale: -



Base AP IP54 PD2N- / PD4N-UP

Numero: 93307

Dimensioni: Ø 109 x 19 mm
Classe / Grado protezione: IP54
Colore di materiale: bianco, simile a RAL9010



Base AP IP54 PD2N- / PD4N-UP

Numero: 93753

Dimensioni: Ø 109 x 19 mm
Classe / Grado protezione: IP54
Involucro: Involucro in pregiato PC resistente ai raggi UV



Base AP IP54 PD2N- / PD4N-UP

Numero: 93752

Dimensioni: Ø 109 x 19 mm
Classe / Grado protezione: IP54
Involucro: Involucro in pregiato PC resistente ai raggi UV



Base AP IP54 PD2N- / PD4N-UP

Numero: 93751

Dimensioni: Ø 109 x 19 mm
Classe / Grado protezione: IP54
Involucro: Involucro in pregiato PC resistente ai raggi UV



Base AP IP65 PD4N

Numero: 93314

Dimensioni: 133 x 133 x 69 mm
Classe / Grado protezione: IP65
Colore di materiale: bianco



Lente PD4N, Anello

Numero: 93731

Area rilevamento: orizzontale 360° (Montaggio a soffitto)
Raggio d'azione: Massima Ø 24 m trasversale
 Massima Ø 8 m frontale
 Massima Ø 6.4 m presenza fissa
Area di rilevamento tangenziale: 450 m² / 2.5 m Altezza di fissaggio



Lente PD4N, Anello

Numero: 93733

Area rilevamento: orizzontale 360°
(Montaggio a soffitto)
Raggio d'azione: Massima Ø 24 m trasversale
Massima Ø 8 m frontale
Massima Ø 6.4 m presenza fissa
Area di rilevamento tangenziale: 450 m² / 2.5 m Altezza di fissaggio



Lente PD4N, Anello

Numero: 93732

Area rilevamento: orizzontale 360°
(Montaggio a soffitto)
Raggio d'azione: Massima Ø 24 m trasversale
Massima Ø 8 m frontale
Massima Ø 6.4 m presenza fissa
Area di rilevamento tangenziale: 450 m² / 2.5 m Altezza di fissaggio



Lente Corridoio PD4N type A

Numero: 93073

Area rilevamento: orizzontale 360°
(Montaggio a soffitto)
Raggio d'azione: Massima Ø 40 m trasversale
Massima Ø 20 m frontale
Area di rilevamento tangenziale: 250 m² / 2.5 m Altezza di fissaggio



Lente Corridoio PD4N type A, Anello

Numero: 93742

Area rilevamento: orizzontale 360°
(Montaggio a soffitto)
Raggio d'azione: Massima Ø 40 m trasversale
Massima Ø 20 m frontale
Area di rilevamento tangenziale: 250 m² / 2.5 m Altezza di fissaggio



Lente Corridoio PD4N type A, Anello

Numero: 93741

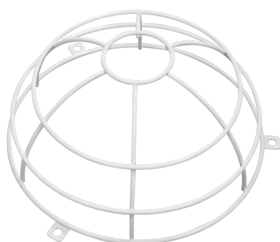
Area rilevamento: orizzontale 360°
(Montaggio a soffitto)
Raggio d'azione: Massima Ø 40 m trasversale
Massima Ø 20 m frontale
Area di rilevamento tangenziale: 250 m² / 2.5 m Altezza di fissaggio



Lente Corridoio PD4N type A, Anello

Numero: 93743

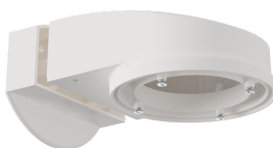
Area rilevamento: orizzontale 360°
(Montaggio a soffitto)
Raggio d'azione: Massima Ø 40 m trasversale
Massima Ø 20 m frontale
Area di rilevamento tangenziale: 250 m² / 2.5 m Altezza di fissaggio



Griglia protezione BSK (Ø 200 x 90 mm)

Numero: 92199

Dimensioni: Ø 200 x 90 mm
Resistenza agli urti: IK09
Involucro: Cestello di protezione



Staffa per parete PD2N/4N Typ A

Numero: 93700

Dimensioni: 133 x 106 x 66 mm
Classe / Grado protezione: IP54 / Classe II
Involucro: Involucro in pregiato PC resistente ai raggi UV



Staffa per parete PD2N/4N Typ A

Numero: 93164

Dimensioni: 133 x 106 x 66 mm
Classe / Grado protezione: IP54 / Involucro: Involucro in pregiato PC resistente ai raggi UV