



## PD4N-KNXs-DX-DE

93516 EAN: 4007529935161

- Alimentazione: da KNX-BUS
- Dimensioni: Ø 106 x 68 mm
- Assorbimento: 12 mA

### Dati dell'ordine

Designazione	Colore	Numero
PD4N-KNXs-DX-DE	bianco	93516

### Accessori

Designazione	Colore	Numero
BLE-IR-Adapter	nero	93067
IR-PD-KNX	-	92123
IR-PD-KNX-Mini	-	93398
Lente PD4N, Anello	antracite	93731
Lente PD4N, Anello	nero	93733
Lente PD4N, Anello	bianco traffico	93732
Lente Corridoio PD4N type A	bianco	93073
Lente Corridoio PD4N type A, Anello	bianco traffico	93742
Lente Corridoio PD4N type A, Anello	antracite	93741
Lente Corridoio PD4N type A, Anello	nero	93743
Griglia protezione BSK (Ø 200 x 90 mm)	bianco	92199

Staffa per parete PD2N/4N Typ A	bianco	93700
Staffa per parete PD2N/4N Typ A	bianco	93164

## Dati tecnici

Alimentazione:	da KNX-BUS
Dimensioni:	Ø 106 x 68 mm
Assorbimento:	12 mA
Area rilevamento:	orizzontale 360° (Montaggio a soffitto)
Raggio d'azione:	Massima Ø 24 m trasversale Massima Ø 8 m frontale Massima Ø 6.4 m presenza fissa
Area di rilevamento tangenziale:	450 m² / 2.5 m Altezza di fissaggio
Altezza installazione consentita min./max./suggerita per la miglior performance:	2 m / 10 m / 2.5 m
Classe / Grado protezione:	IP20 / Classe III
Resistenza agli urti:	IK04
Campo di misura temperatura:	-5 °C a +45 °C
Temperatura funzionamento:	-25 °C a +55 °C
Involucro:	Involucro in pregiato PC resistente ai raggi UV
Numero sensori luce:	2
Colore di materiale:	bianco opaco, simile a RAL9010
Numero sensori PIR:	4
KNX TP 256:	Si
KNX Secure:	Si
Luce orientamento:	5 - 100 % / OFF / 1 min - 255 min
Luce notturna:	5 - 100 %
Nivel de luminosidad deseado:	5 - 2000 Lux

## Informazioni sul prodotto

Rilevatore di presenza KNX con connettore bus-KNX integrato

KNX Secure Ready

Controllo HCL / RGB

Impostazione KNX tramite ETS 5

Sensibilità sensori PIR interni regolabili individualmente

Sensori PIR interni attivabili/disattivabili singolarmente

Rilevamento direzione movimento

Misurazione della luce tramite sensore luce interno ed esterno

Modalità semiautomatica intelligente con regolazione indipendente dalla presenza (crepuscolare), Modalità automatica.

1 uscita canale luce (per regolazione o on/off), 3 canali in commutazione (per 3 gruppi/zone di illuminazione con off-set), 1 canale Slave selezionabili

Impostazione di tre gruppi di livelli luce tramite off-set

Funzione di presenza breve, autoregolazione tempi di ritardo, funzione corridoio

Varie funzioni di blocco

Soft-start

2 moduli logici integrati

Richiamo scenari luminosi

Disattivazione indicatori di stato

Rilevatore infrarossi e Rilevatore acustico integrati

Applicativo ETS database scaricabile dal sito B.E.G.

Modalità slave per estensione area di rilevamento

Misurazione Luce ottimizzata

Misurazione Luce comunicata via bus

Curva dimmerazione modificabile

Telecomandabile bidirezionalmente a distanza con l'adattatore IR e l'App per smartphone B.E.G.

Codice PIN

Telecomandabile tramite telecomando IR opzionale

Telecomando utente con 5 pulsanti impostabili singolarmente per richiamo scene/funzioni (accessorio)

Assegnazione dell'indirizzo fisico tramite pulsante o telecomando

Modalità HVAC (1 comfort, 2 stand by, 3 economy, 4

antigelo/surriscaldamento)

Forzatura manuale tramite pulsante KNX esterno

Funzioni di controllo (heartbeat, cyclical sending)

Simulazione presenza

Funzione spegnimento forzato

Funzione intelligente Central Off

Preavviso di spegnimento

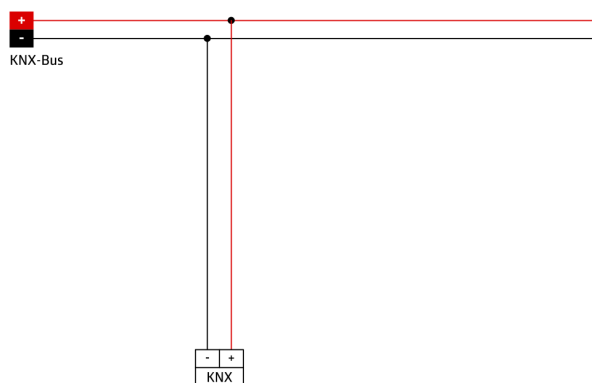
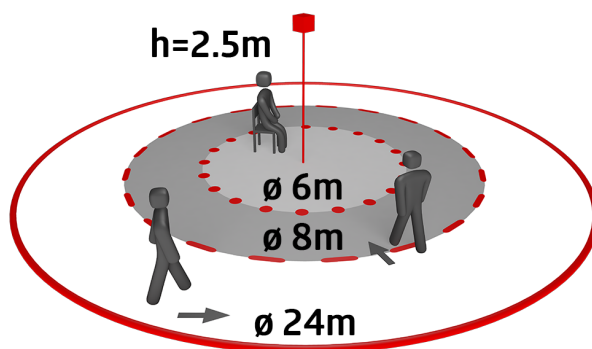
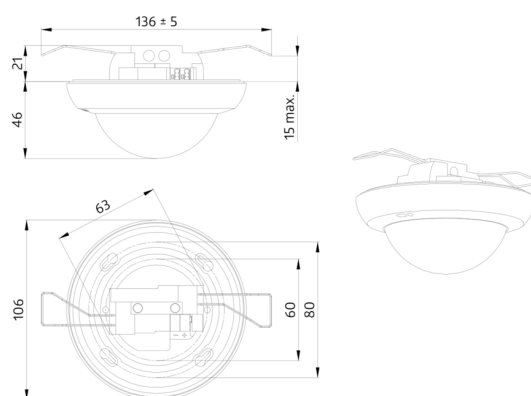
Funzione riscaldamento lampade fluorescenti impastabile da 1 a 100 ore

Scelta comportamento in caso di back-out e ripristino

Pausa sicurezza dopo spegnimento delle luci impostabile

**Applicazione:**

Rilevamento grandi superfici come atri, garage, palestre, magazzini, aree industriali



## Accessori



### BLE-IR-Adapter

Numero: 93067

Dimensioni: 40 x 55 x 103 mm  
Colore di materiale: nero  
Frequenza: 2.4 GHz Banda ISM, GFSK  
0.2 dBm + 5.3 dBi = 5.5 dBm



### IR-PD-KNX

Numero: 92123

Batteria: 3.0 V Litio CR2032 (incluso)  
Dimensioni: 80 x 60 x 8 mm  
Colore di materiale: -



### IR-PD-KNX-Mini

Numero: 93398

Batteria: 3.0 V Litio CR2032 (incluso)  
Dimensioni: 57 x 35 x 7 mm  
Colore di materiale: -



### Lente PD4N, Anello

Numero: 93731

Area rilevamento: orizzontale 360° (Montaggio a soffitto)  
Raggio d'azione: Massima &Oslash; 24 m trasversale <br> Massima &Oslash; 8 m frontale <br> Massima &Oslash; 6.4 m presenza fissa  
Area di rilevamento tangenziale: 450 m² / 2.5 m Altezza di fissaggio



### Lente PD4N, Anello

Numero: 93733

Area rilevamento: orizzontale 360° (Montaggio a soffitto)  
Raggio d'azione: Massima &Oslash; 24 m trasversale <br> Massima &Oslash; 8 m frontale <br> Massima &Oslash; 6.4 m presenza fissa  
Area di rilevamento tangenziale: 450 m² / 2.5 m Altezza di fissaggio



### Lente PD4N, Anello

Numero: 93732

Area rilevamento: orizzontale 360° (Montaggio a soffitto)  
Raggio d'azione: Massima &Oslash; 24 m trasversale <br> Massima &Oslash; 8 m frontale <br> Massima &Oslash; 6.4 m presenza fissa  
Area di rilevamento tangenziale: 450 m² / 2.5 m Altezza di fissaggio



### Lente Corridoio PD4N type A

Numero: 93073

Area rilevamento: orizzontale 360° (Montaggio a soffitto)  
Raggio d'azione: Massima &Oslash; 40 m trasversale <br> Massima &Oslash; 20 m frontale  
Area di rilevamento tangenziale: 250 m² / 2.5 m Altezza di fissaggio



### Lente Corridoio PD4N type A, Anello

Numero: 93742

Area rilevamento: orizzontale 360° (Montaggio a soffitto)  
Raggio d'azione: Massima &Oslash; 40 m trasversale <br> Massima &Oslash; 20 m frontale  
Area di rilevamento tangenziale: 250 m² / 2.5 m Altezza di fissaggio



### Lente Corridoio PD4N type A, Anello

Numero: 93741

Area rilevamento: orizzontale 360° (Montaggio a soffitto)  
Raggio d'azione: Massima &Oslash; 40 m trasversale <br> Massima &Oslash; 20 m frontale  
Area di rilevamento tangenziale: 250 m² / 2.5 m Altezza di fissaggio



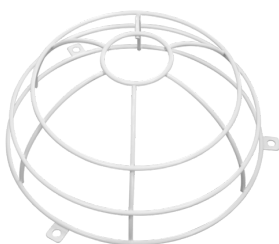
#### **Lente Corridoio PD4N type A, Anello**

Numero: 93743

Area rilevamento: orizzontale 360°  
(Montaggio a soffitto)

Raggio d'azione: Massima &Oslash; 40 m  
trasversale<br>Massima &Oslash; 20 m  
frontale

Area di rilevamento tangenziale: 250 m² /  
2.5 m Altezza di fissaggio



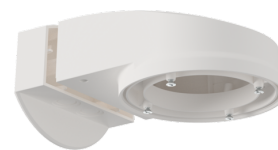
#### **Griglia protezione BSK (Ø 200 x 90 mm)**

Numero: 92199

Dimensioni: Ø 200 x 90 mm

Resistenza agli urti: IK09

Involucro: Cestello di protezione



#### **Staffa per parete PD2N/4N Typ A**

Numero: 93700

Dimensioni: 133 x 106 x 66 mm

Classe / Grado protezione: IP54 /  
Classe II

Involucro: Involucro in pregiato PC  
resistente ai raggi UV



#### **Staffa per parete PD2N/4N Typ A**

Numero: 93164

Dimensioni: 133 x 106 x 66 mm

Classe / Grado protezione: IP54 /

Involucro: Involucro in pregiato PC  
resistente ai raggi UV