

B.E.G.**LUXOMAT®**

PD4-M-2C-K-DE Set 92143-92992

- Alimentazione: 110 - 240 V AC 50 / 60 Hz
- Dimensioni: Ø 97 x 103 mm
- Potenza assorbita: < 0.5 W

Aree di applicazione

- corridoi/passaggi

Dati dell'ordine

Designazione	Colore	Numero
PD4-M-2C-K-DE	bianco	92143
Anello di finitura quadrato PD4-DE	bianco puro	92992

Dati tecnici

Alimentazione:	110 - 240 V AC 50 / 60 Hz
Dimensioni:	Ø 97 x 103 mm
Potenza assorbita:	< 0.5 W
Area rilevamento:	orizzontale 360° (Montaggio a soffitto)
Raggio d'azione:	Massima Ø 40 m trasversale Massima Ø 20 m frontale
Area di rilevamento tangenziale:	250 m ² / 2.5 m Altezza di fissaggio
Altezza installazione consentita min./max./suggerita per la miglior performance:	2.4 m / 2.6 m / 2.5 m
Classe / Grado protezione:	IP20 / Classe II
Resistenza agli urti:	IK04
Temperatura funzionamento:	-25 °C a +50 °C
Involucro:	Involucro in pregiato PC resistente ai raggi UV
Colore di materiale:	bianco opaco, simile a RAL9010

Canale 1 (comando di luce)

Carico di contatto:	2300 W, $\cos \varphi = 1$ 1150 VA, $\cos \varphi = 0.5$ 800 W LED Massima corrente di spunto commutabile Ip (20 ms) = 165 A Massima corrente di spunto commutabile Ip (200 µs) = 800 A
Tipo di contatto:	1x Contatto µ, contatto NO con contatto anticipato al tungsteno
Ritardo spegnimento:	15 s - 30 min, Impulso
Soglia accensione:	10 - 2000 Lux

Canale 2 (comando di apparecchi a potenziale zero)

Carico di contatto:	3 A (230 V), $\cos \varphi = 1$
Tipo di contatto:	1x Contatto µ, a potenziale zero contatto NO

Informazioni sul prodotto

Set : PD4-M-2C-K-DE + Anello di finitura quadrato PD4-DE bianco puro opaco, simile a RAL9010

Rilevatore di presenza speciale per corridoi

Un canale per l'attivazione delle luci

Un contatto addizionale a potenziale zero per canale HVAC

Versione dispositivo master

Estensione area di rilevamento tramite versioni dispositivo slave

Accensione e spegnimento manuale possibile tramite pulsante esterno

Per attivare un impulso di allarme si devono rilevare almeno 3 movimenti distribuiti in un periodo di tempo di 9 secondi

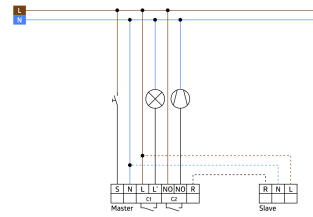
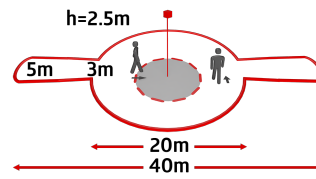
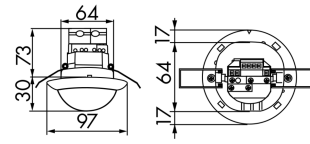
Ulteriori funzioni impostabili tramite telecomando opzionale

Esistono contrassegni per il corretto orientamento del rilevatore

Impostazioni di fabbrica 10 min e 500 lux (15 min HVAC)

Ritardo spegnimento: 5 min - 120 min,
Impulso allarme,
Impulso

Misurazione mista della luce: Misurazione mista della luce



Articoli del set

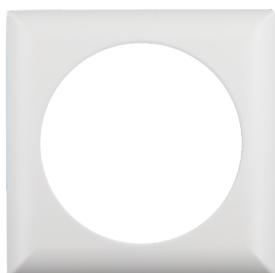
Per ottenere il set conforme alle specifiche tecniche, ordinare gli articoli elencati.



PD4-M-2C-K-DE

Numero: 92143

Alimentazione: 110 - 240 V AC 50 / 60 Hz
Dimensioni: Ø 97 x 103 mm
Potenza assorbita: < 0.5 W



Anello di finitura quadrato PD4-DE

Numero: 92992

Dimensioni: 101 x 101 x 11.8 mm
Involucro: Involucro in pregiato PC resistente ai raggi UV
Colore di materiale: bianco puro opaco, simile a RAL9010