

**B.E.G.****LUXOMAT®**

## PD4-M-2C-K-DE

92143 EAN: 4007529921430

- Alimentazione: 110 - 240 V AC 50 / 60 Hz
- Dimensioni: Ø 97 x 103 mm
- Potenza assorbita: < 0.5 W

### Aree di applicazione

- corridoi/passaggi

### Dati dell'ordine

Designazione	Colore	Numero
PD4-M-2C-K-DE	bianco	92143

### Accessori

Designazione	Colore	Numero
Filtro antidisturbo RC	bianco	10880
Mini-Filtro antidisturbo RC		10882
BLE-IR-Adapter	nero	93067
IR-PD-2C	-	92475
IR-PD-Mini	-	92159
Griglia protezione BSK (Ø 200 x 90 mm)	bianco	92199
Anello di finitura quadrato PD4-DE	bianco puro	92992
Palpebre di copertura PD4	trasparente	92313

## Dati tecnici

Alimentazione:	110 - 240 V AC 50 / 60 Hz
Dimensioni:	Ø 97 x 103 mm
Potenza assorbita:	< 0.5 W
Area rilevamento:	orizzontale 360° (Montaggio a soffitto)
Raggio d'azione:	Massima Ø 40 m trasversale Massima Ø 20 m frontale
Area di rilevamento tangenziale:	250 m <sup>2</sup> / 2.5 m Altezza di fissaggio
Altezza installazione consentita min./max./suggerita per la miglior performance:	2.4 m / 2.6 m / 2.5 m
Classe / Grado protezione:	IP20 / Classe II
Resistenza agli urti:	IK04
Temperatura funzionamento:	-25 °C a +50 °C
Involucro:	Involucro in pregiato PC resistente ai raggi UV
Colore di materiale:	bianco opaco, simile a RAL9010

### Canale 1 (comando di luce)

Carico di contatto:	2300 W, $\cos \varphi = 1$ 1150 VA, $\cos \varphi = 0.5$ 800 W LED Massima corrente di spunto commutabile Ip (20 ms) = 165 A Massima corrente di spunto commutabile Ip (200 µs) = 800 A
Tipo di contatto:	1x Contatto µ, contatto NO con contatto anticipato al tungsteno
Ritardo spegnimento:	15 s - 30 min, Impulso
Soglia accensione:	10 - 2000 Lux

### Canale 2 (comando di apparecchi a potenziale zero)

Carico di contatto:	3 A (230 V), $\cos \varphi = 1$
Tipo di contatto:	1x Contatto µ, a potenziale zero contatto NO

## Informazioni sul prodotto

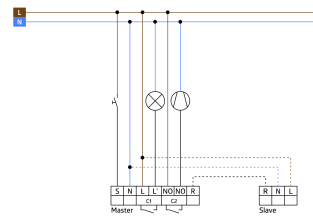
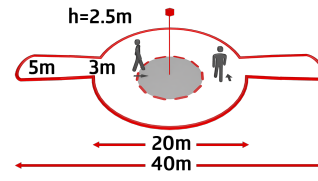
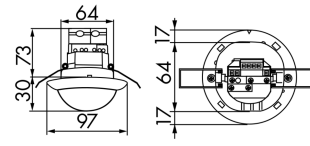
Rilevatore di presenza speciale per corridoi
Un canale per l'attivazione delle luci
Un contatto addizionale a potenziale zero per canale HVAC
Versione dispositivo master
Estensione area di rilevamento tramite versioni dispositivo slave
Accensione e spegnimento manuale possibile tramite pulsante esterno
Per attivare un impulso di allarme si devono rilevare almeno 3 movimenti distribuiti in un periodo di tempo di 9 secondi
Ulteriori funzioni impostabili tramite telecomando opzionale
Esistono contrassegni per il corretto orientamento del rilevatore
Impostazioni di fabbrica 10 min e 500 lux (15 min HVAC)

### Settori d'impiego:

corridoi/passaggi

Ritardo spegnimento: 5 min - 120 min,  
Impulso allarme,  
Impulso

Misurazione mista della luce: Misurazione mista della luce



## Accessori



**Filtro antidisturbo RC**  
Numero: 10880

Alimentazione: 230 V AC ±10%  
Dimensioni: 38 x 12 x 26 mm  
Classe / Grado protezione: IP20 / Classe II



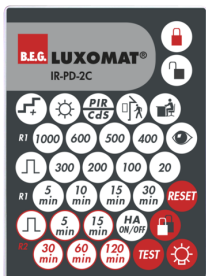
**Mini-Filtro antidisturbo RC**  
Numero: 10882

Alimentazione: 230 V AC ±10%  
Dimensioni: 50 x 23 x 8 mm  
Classe / Grado protezione: IP20 / Classe II



**BLE-IR-Adapter**  
Numero: 93067

Dimensioni: 40 x 55 x 103 mm  
Colore di materiale: nero  
Frequenza: 2.4 GHz Banda ISM,  
GFSK 0.2 dBm + 5.3 dBi = 5.5 dBm



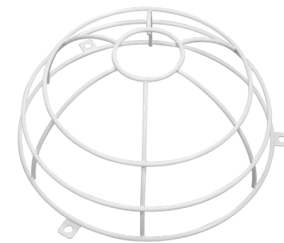
**IR-PD-2C**  
Numero: 92475

Batteria: 3.0 V Llitio CR2032 (incluso)  
Dimensioni: 80 x 60 x 8 mm  
Colore di materiale: -



**IR-PD-Mini**  
Numero: 92159

Batteria: 3.0 V Llitio CR2032 (incluso)  
Dimensioni: 57 x 35 x 7 mm  
Colore di materiale: -



**Griglia protezione BSK (Ø 200 x 90 mm)**  
Numero: 92199

Dimensioni: Ø 200 x 90 mm  
Resistenza agli urti: IK09  
Involucro: Cestello di protezione



**Anello di finitura quadrato PD4-DE**  
Numero: 92992

Dimensioni: 101 x 101 x 11.8 mm  
Involucro: Involucro in pregiato PC resistente ai raggi UV  
Colore di materiale: bianco puro opaco, simile a RAL9010



**Palpebre di copertura PD4**  
Numero: 92313

Involucro: Involucro in pregiato PC resistente ai raggi UV  
Colore di materiale: trasparente