

B.E.G.**LUXOMAT®**

PD4-M-1C-K-PS-DE Set 92480-92199-92992

- Alimentazione: 110 - 240 V AC 50 / 60 Hz
- Dimensioni: Ø 200 x 90 mm (92199)
- Potenza assorbita: ca. 0.7 W

Aree di applicazione

- corridoi/passaggi

Dati dell'ordine

Designazione	Colore	Numero
PD4-M-1C-K-PS-DE	bianco	92480
Griglia protezione BSK (Ø 200 x 90 mm)	bianco	92199
Anello di finitura quadrato PD4-DE	bianco puro	92992

Dati tecnici

Alimentazione:	110 - 240 V AC 50 / 60 Hz
Dimensioni:	Ø 200 x 90 mm (92199)
Potenza assorbita:	ca. 0.7 W
Area rilevamento:	orizzontale 360° (Montaggio a soffitto)
Raggio d'azione:	Massima Ø 40 m trasversale Massima Ø 20 m frontale
Area di rilevamento tangenziale:	250 m ² / 2.5 m Altezza di fissaggio
Altezza installazione consentita min./max./suggerita per la miglior performance:	2.4 m / 2.6 m / 2.5 m
Classe / Grado protezione:	IP20 / Classe II
Resistenza agli urti:	IK09 (92199)
Temperatura funzionamento:	-25 °C a +50 °C

Involucro: **Involucro in pregiato PC resistente ai raggi UV + Cestello di protezione (92199)**

Colore di materiale: bianco opaco, simile a RAL9010

Canale 1 (comando di luce)

Carico di contatto:	2300 W, $\cos \varphi = 1$ 1150 VA, $\cos \varphi = 0.5$ 800 W LED Massima corrente di spunto commutabile I _p (20 ms) = 120 A
Tipo di contatto:	1x Contatto μ , contatto NO con contatto anticipato al tungsteno, NC-contatto di sicurezza positiva addizionale
Ritardo spegnimento:	15 s - 30 min, Impulso
Soglia accensione:	10 - 2000 Lux
Misurazione mista della luce:	Misurazione mista della luce

Informazioni sul prodotto

Set : PD4-M-1C-K-PS-DE + Griglia protezione BSK (Ø 200 x 90 mm) bianco + Anello di finitura quadrato PD4-DE bianco puro opaco, simile a RAL9010

Rilevatore di presenza con contatto NA e circuito di sicurezza tramite contatto NC

Garantisce l'illuminazione anche se il rilevatore si guasta

Speciale per corridoi

Versione dispositivo master

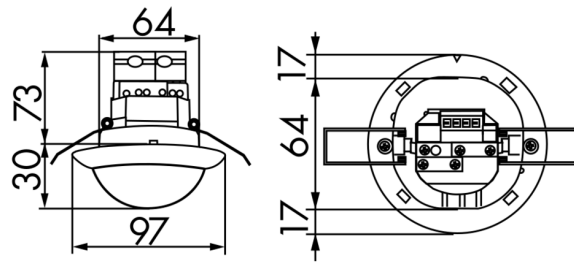
Estensione area di rilevamento tramite versioni dispositivo slave

Accensione e spegnimento manuale possibile tramite pulsante esterno

Ulteriori funzioni impostabili tramite telecomando opzionale

Impostazioni di fabbrica 10 min e 500 lux

Esistono contrassegni per il corretto orientamento del rilevatore



Articoli del set

Per ottenere il set conforme alle specifiche tecniche, ordinare gli articoli elencati.



PD4-M-1C-K-PS-DE

Numero: 92480

Alimentazione: 110 - 240 V AC 50 / 60 Hz

Dimensioni: Ø 97 x 103 mm

Potenza assorbita: ca. 0.7 W



Griglia protezione BSK (Ø 200 x 90 mm)

Numero: 92199

Dimensioni: Ø 200 x 90 mm

Resistenza agli urti: IK09

Involucro: Cestello di protezione



Anello di finitura quadrato PD4-DE

Numero: 92992

Dimensioni: 101 x 101 x 11.8 mm

Involucro: Involucro in pregiato PC resistente ai raggi UV

Colore di materiale: bianco puro opaco, simile a RAL9010