

B.E.G.**LUXOMAT® net**

PD2N-RF-KNXs-DX-DE

93580 EAN: 4007529935802

- Alimentazione: 230 V AC \pm 10% 50 / 60 Hz
- Dimensioni: \varnothing 83 x 81 mm
- Potenza assorbita: 1 W

Dati dell'ordine

Designazione	Colore	Numero
PD2N-RF-KNXs-DX-DE	bianco	93580

Accessori

Designazione	Colore	Numero
BLE-IR-Adapter	nero	93067
IR-PD-KNX	-	92123
IR-PD-KNX-Mini	-	93398
Base AP IP54 PD2N H	bianco	93454
Base AP IP54 PD2N H	nero	93783
Base AP IP54 PD2N H	bianco traffico	93782
Base AP IP54 PD2N H	antracite	93781
Anello PD2N UP	nero	93763
Anello PD2N UP	bianco traffico	93762
Anello PD2N UP	antracite	93761
Anello PD2N UP	bianco	93760
Anello PD2N DE	nero	93773
Anello PD2N DE	bianco traffico	93772
Anello PD2N DE	antracite	93771

Griglia protezione BSK (Ø 200 x 90 mm)	bianco	92199
Staffa per parete PD2N/4N Typ A	bianco traffico	93702
Staffa per parete PD2N/4N Typ A	antracite	93701
Staffa per parete PD2N/4N Typ A	bianco	93700
Staffa per parete PD2N/4N Typ A	nero	93703
Staffa per parete PD2N/4N Typ A	bianco	93164
Attacco AP per Staffa per parete	bianco	93192
Palpebre di copertura PD2N/PD3N		37367
Set di montaggio del pendolo PD2/3/4 AP	bianco	93179
Anello adattatore PD2N UP		93089

Dati tecnici

Alimentazione:	230 V AC $\pm 10\%$ 50 / 60 Hz
Dimensioni:	\varnothing 83 x 81 mm
Potenza assorbita:	1 W
Area rilevamento:	orizzontale 360° (Montaggio a soffitto) Massima \varnothing 10 m trasversale Massima \varnothing 6 m frontale Massima \varnothing 4 m presenza fissa
Raggio d'azione:	78 m ² / 2.5 m Altezza di fissaggio
Area di rilevamento tangenziale:	
Altezza installazione consentita min./max./suggerita per la miglior performance:	2 m / 5 m / 2.5 m
Classe / Grado protezione:	IP20 / Classe II
Resistenza agli urti:	IK05
Campo di misura temperatura:	-5 °C a +45 °C
Temperatura funzionamento:	-25 °C a +55 °C
Involucro:	Involucro in pregiato PC resistente ai raggi UV
Colore di materiale:	bianco opaco, simile a RAL9010
Numero sensori luce:	2
Numero sensori PIR:	1
KNX RF 256:	Si
KNX Secure:	Si
Carico di contatto:	2300 W, $\cos \varphi = 1$ 1150 VA, $\cos \varphi = 0.5$ 300 W LED
Tipo di contatto:	Contatto μ , a potenziale zero contatto NO
Luce orientamento:	5 - 100 % / OFF / 1 min - 255 min
Luce notturna:	5 - 100 %
Nivel de luminosidad deseado:	5 - 2000 Lux
Frequenza:	868.3 MHz (EU), RF1.R, 10 dBm
Range trasmettere:	Massima 150 m

Informazioni sul prodotto

Rilevatore di presenza RF KNX
Comunicazione tramite radio RF KNX
KNX Secure Ready
Controllo HCL / RGB
Impostazione KNX tramite ETS 5
Adattamento individuale della sensibilità del sensore di movimento
Misurazione della luce tramite sensore luce interno ed esterno
Modalità semiautomatica intelligente con regolazione indipendente dalla presenza (crepuscolare), Modalità automatica.
1 uscita canale luce (per regolazione o on/off), 3 canali in commutazione (per 3 gruppi/zone di illuminazione con off-set), 1 canale Slave selezionabili
Impostazione di tre gruppi di livelli luce tramite off-set
Funzione di presenza breve, autoregolazione tempi di ritardo, funzione corridoio
Varie funzioni di blocco
Soft-start
2 moduli logici integrati
Richiamo scenari luminosi
Disattivazione indicatori di stato
Rilevatore infrarossi e Rilevatore acustico integrati
Modalità slave per estensione area di rilevamento
Misurazione Luce ottimizzata
Misurazione Luce comunicata via bus
Curva dimmerazione modificabile
Telecomandabile bidirezionalmente a distanza con l'adattatore IR e l'App per smartphone B.E.G.
Codice PIN
Telecomandabile tramite telecomando IR opzionale
Telecomando utente con 5 pulsanti impostabili singolarmente per richiamo scene/funzioni (accessorio)
Assegnazione dell'indirizzo fisico tramite pulsante o telecomando
Modalità HVAC (1 comfort, 2 stand by, 3 economy, 4 antigelo/surriscaldamento)
Forzatura manuale tramite pulsante KNX esterno

Funzioni di controllo (heartbeat, cyclical sending)

Simulazione presenza

Funzione spegnimento forzato

Funzione intelligente Central Off

Preavviso di spegnimento

Funzione riscaldamento lampade fluorescenti impostabile da 1 a 100 ore

Scelta comportamento in caso di back-out e ripristino

Pausa sicurezza dopo spegnimento delle luci impostabile

Contatto di commutazione opzionale senza potenziale per il funzionamento di commutazione

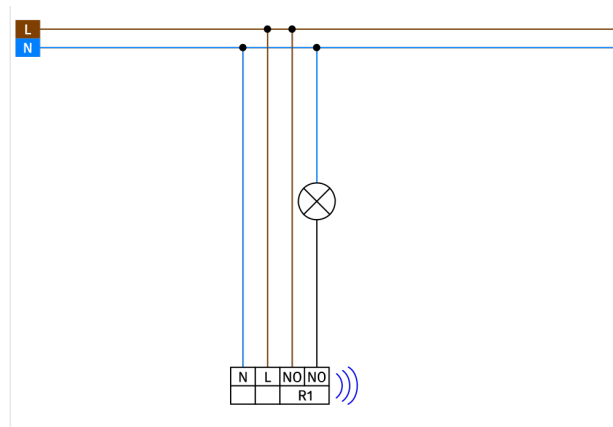
È possibile attivare la funzione ripetitore

Ideale per ristrutturazioni e ammodernamenti

A causa della frequenza radio di 868 MHz, il dispositivo è omologato solo per l'uso in Europa (+ Emirati Arabi Uniti)

Settori d'impiego:

uffici, sale riunioni, scuole, scuole materne, ospedali



Accessori



BLE-IR-Adapter

Numero: 93067

Dimensioni: 40 x 55 x 103 mm
 Colore di materiale: nero
 Frequenza: 2.4 GHz Banda ISM, GFSK
 0.2 dBm + 5.3 dBi = 5.5 dBm



IR-PD-KNX

Numero: 92123

Batteria: 3.0 V Llitio CR2032 (incluso)
 Dimensioni: 80 x 60 x 8 mm
 Colore di materiale: -



IR-PD-KNX-Mini

Numero: 93398

Batteria: 3.0 V Llitio CR2032 (incluso)
 Dimensioni: 57 x 35 x 7 mm
 Colore di materiale: -



Base AP IP54 PD2N H

Numero: 93454

Dimensioni: Ø 110 x 65 mm
 Classe / Grado protezione: IP54
 Colore di materiale: bianco, simile a RAL9010



Base AP IP54 PD2N H

Numero: 93783

Dimensioni: Ø 110 x 65 mm
 Classe / Grado protezione: IP54
 Colore di materiale: nero, simile a RAL9005



Base AP IP54 PD2N H

Numero: 93782

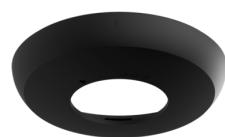
Dimensioni: Ø 110 x 65 mm
 Classe / Grado protezione: IP54
 Colore di materiale: bianco traffico, simile a RAL9016



Base AP IP54 PD2N H

Numero: 93781

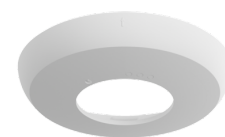
Dimensioni: Ø 110 x 65 mm
 Classe / Grado protezione: IP54
 Colore di materiale: antracite, simile a RAL7016



Anello PD2N UP

Numero: 93763

Dimensioni: Ø 106 x 20 mm
 Resistenza agli urti: IK05
 Involucro: Involucro in pregiato PC resistente ai raggi UV



Anello PD2N UP

Numero: 93762

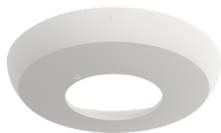
Dimensioni: Ø 106 x 20 mm
 Resistenza agli urti: IK05
 Involucro: Involucro in pregiato PC resistente ai raggi UV



Anello PD2N UP

Numero: 93761

Dimensioni: Ø 106 x 20 mm
Resistenza agli urti: IK05
Involucro: Involucro in pregiato PC resistente ai raggi UV



Anello PD2N UP

Numero: 93760

Dimensioni: Ø 106 x 20 mm
Resistenza agli urti: IK05
Involucro: Involucro in pregiato PC resistente ai raggi UV



Anello PD2N DE

Numero: 93773

Dimensioni: Ø 82 x 13 mm
Resistenza agli urti: IK05
Involucro: Involucro in pregiato PC resistente ai raggi UV



Anello PD2N DE

Numero: 93772

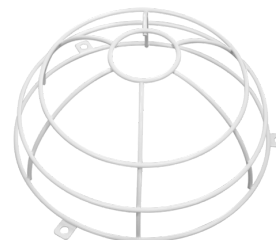
Dimensioni: Ø 82 x 13 mm
Resistenza agli urti: IK05
Involucro: Involucro in pregiato PC resistente ai raggi UV



Anello PD2N DE

Numero: 93771

Dimensioni: Ø 82 x 13 mm
Resistenza agli urti: IK05
Involucro: Involucro in pregiato PC resistente ai raggi UV



Griglia protezione BSK (Ø 200 x 90 mm)

Numero: 92199

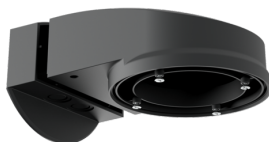
Dimensioni: Ø 200 x 90 mm
Resistenza agli urti: IK09
Involucro: Cestello di protezione



Staffa per parete PD2N/4N Typ A

Numero: 93702

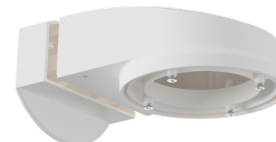
Dimensioni: 133 x 106 x 66 mm
Classe / Grado protezione: IP54 / Classe II
Involucro: Involucro in pregiato PC resistente ai raggi UV



Staffa per parete PD2N/4N Typ A

Numero: 93701

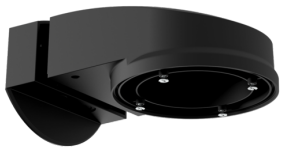
Dimensioni: 133 x 106 x 66 mm
Classe / Grado protezione: IP54 / Classe II
Involucro: Involucro in pregiato PC resistente ai raggi UV



Staffa per parete PD2N/4N Typ A

Numero: 93700

Dimensioni: 133 x 106 x 66 mm
Classe / Grado protezione: IP54 / Classe II
Involucro: Involucro in pregiato PC resistente ai raggi UV



Staffa per parete PD2N/4N Typ A

Numero: 93703

Dimensioni: 133 x 106 x 66 mm
Classe / Grado protezione: IP54 / Classe II
Involucro: Involucro in pregiato PC resistente ai raggi UV



Staffa per parete PD2N/4N Typ A

Numero: 93164

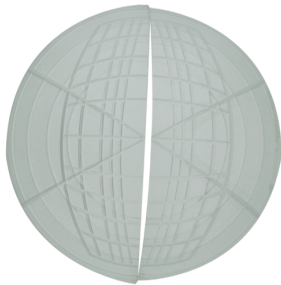
Dimensioni: 133 x 106 x 66 mm
Classe / Grado protezione: IP54 /
Involucro: Involucro in pregiato PC resistente ai raggi UV



Attacco AP per Staffa per parete

Numero: 93192

Dimensioni: 103 x 80 x 26 mm
Involucro: Involucro in pregiato PC resistente ai raggi UV
Colore di materiale: bianco



Palpebre di copertura PD2N/PD3N

Numero: 37367

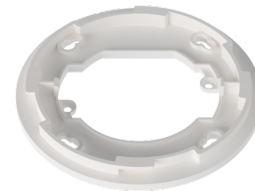
Involucro: ABS



Set di montaggio del pendolo PD2/3/4 AP

Numero: 93179

Dimensioni: 1 : Ø 113 x 79 mm, 2 : Ø 113 x 34 mm
Involucro: Involucro in pregiato PC resistente ai raggi UV
Colore di materiale: bianco, simile a RAL9010



Anello adattatore PD2N UP

Numero: 93089

Dimensioni: Ø 101 x 10 mm
Involucro: Involucro in pregiato PC resistente ai raggi UV
Colore di materiale: bianco opaco, simile a RAL9010