



PD2N-DALI-SYS-DE Set 93369-93772-92199

- Alimentazione: da DALI-Bus, Massima 22.5 V DC
- Dimensioni: **Ø 200 x 90 mm (92199)**
- Impostazione: B.E.G. PC Tools, B.E.G. DALI-SYS router

Dati dell'ordine

Designazione	Colore	Numero
PD2N-DALI-SYS-DE	bianco	93369
Anello PD2N DE	bianco traffico	93772
Griglia protezione BSK (Ø 200 x 90 mm)	bianco	92199

Dati tecnici

Alimentazione:	da DALI-Bus, Massima 22.5 V DC
Dimensioni:	Ø 200 x 90 mm (92199)
Impostazione:	B.E.G. PC Tools, B.E.G. DALI-SYS router
Assorbimento:	3 mA
Area rilevamento:	orizzontale 360° (Montaggio a soffitto)
Raggio d'azione:	Massima Ø 10 m trasversale Massima Ø 6 m frontale Massima Ø 4 m presenza fissa
Area di rilevamento tangenziale:	78 m² / 2.5 m Altezza di fissaggio
Altezza installazione consentita min./max./suggerita per la miglior performance:	2 m / 5 m / 2.5 m
Classe / Grado protezione:	IP20 / Classe II
Resistenza agli urti:	IK09 (92199)
Temperatura funzionamento:	-25 °C a +55 °C
Involucro:	Involucro in pregiato PC resistente ai raggi UV + Cestello di protezione (92199)
Colore di materiale:	bianco traffico opaco, simile a RAL9016 (93772)
Ritardo spegnimento:	1 s - 120 min
Luce orientamento:	5 - 100 % / 1 min - 120 min / ∞
Nivel de luminosidad deseado:	10 - 2500 Lux

Informazioni sul prodotto

Set : PD2N-DALI-SYS-DE + Anello PD2N DE bianco
traffico opaco, simile a RAL9016 + Griglia protezione
BSK (Ø 200 x 90 mm) bianco

Multisensore DALI

Alimentazione via DALI bus

Perfetta integrazione nel sistema scalabile B.E.G.
LUXOMAT®net DALI-SYS

LED di localizzazione luminosi per una messa in servizio
rapida e sicura

Modalità slave per estensione area di rilevamento

Misurazione della luce tramite sensore luce interno ed esterno

Modalità semiautomatica, automatica o crepuscolare

Uscita di regolazione luce o commutazione

Funzioni luce guida, Soft-Start PLUS, luce di orientamento
PLUS

Impostazioni di fabbrica per verifica della corretta
installazione

Tutte le funzionalità sono ottenibili solo tramite l'utilizzo di
altri dispositivi DALI-SYS di B.E.G. LUXOMAT®net

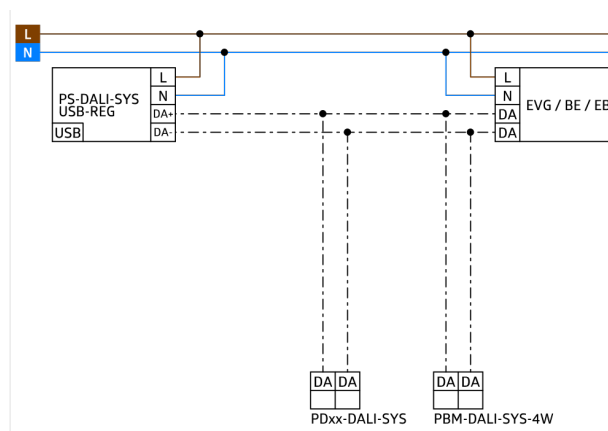
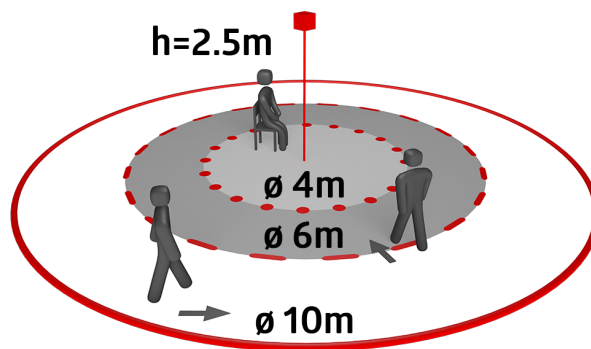
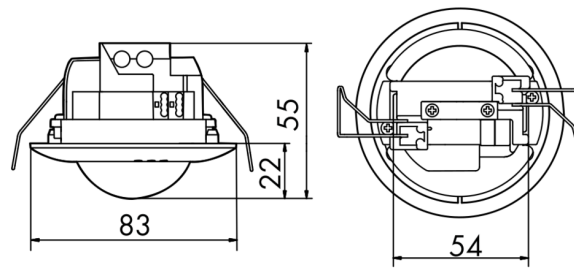
Questo articolo è un componente di un sistema di controllo
dell'illuminazione di B.E.G., che supporta l'uso di dispositivi di
funzionamento DALI (apparecchi, relè) di altri produttori

L'uso di controllori di applicazioni DALI di altri produttori non è
supportato

L'uso di dispositivi di ingresso DALI (sensori, pulsanti) di altri
produttori non è supportato

Sono necessari componenti di sistema aggiuntivi (hardware)
di B.E.G.

Sono richiesti servizi aggiuntivi (progettazione, messa in
servizio e manutenzione) da parte di B.E.G.



Articoli del set

Per ottenere il set conforme alle specifiche tecniche, ordinare gli articoli elencati.



PD2N-DALI-SYS-DE

Numero: 93369

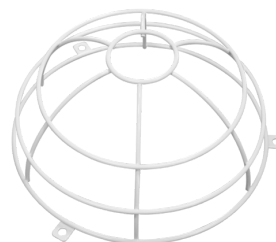
Alimentazione: da DALI-Bus, Massima
22.5 V DC
Dimensioni: Ø 83 x 55 mm
Impostazione: B.E.G. PC Tools, B.E.G.
DALI-SYS router



Anello PD2N DE

Numero: 93772

Dimensioni: Ø 82 x 13 mm
Resistenza agli urti: IK05
Involucro: Involucro in pregiato PC
resistente ai raggi UV



Griglia protezione BSK (Ø 200 x 90 mm)

Numero: 92199

Dimensioni: Ø 200 x 90 mm
Resistenza agli urti: IK09
Involucro: Cestello di protezione