

B.E.G.**LUXOMAT[®] net**

PD2N-CAS

93477 EAN: 4007529934775

- Alimentazione: 230 V AC ±10% 50 Hz
- Dimensioni: Ø 84 x 85 mm
- Impostazione: App Casambi

Dati dell'ordine

Designazione	Colore	Numero
PD2N-CAS	bianco	93477

Accessori

Designazione	Colore	Numero
Base AP IP54 PD2N H	bianco	93454
Base AP IP54 PD2N H	nero	93783
Base AP IP54 PD2N H	bianco traffico	93782
Base AP IP54 PD2N H	antracite	93781
Anello PD2N DE	nero	93773
Anello PD2N DE	bianco traffico	93772
Anello PD2N DE	antracite	93771
Anello PD2N UP	nero	93763
Anello PD2N UP	bianco traffico	93762
Anello PD2N UP	antracite	93761
Anello PD2N UP	bianco	93760
Griglia protezione BSK (Ø 200 x 90 mm)	bianco	92199
Staffa per parete PD2N/4N Typ A	bianco traffico	93702

Staffa per parete PD2N/4N Typ A	antracite	93701
Staffa per parete PD2N/4N Typ A	bianco	93700
Staffa per parete PD2N/4N Typ A	nero	93703
Staffa per parete PD2N/4N Typ A	bianco	93164
Attacco AP per Staffa per parete	bianco	93192
Palpebre di copertura PD2N/PD3N		37367
Set di montaggio del pendolo PD2/3/4 AP	bianco	93179
Anello adattatore PD2N UP		93089

Dati tecnici

Alimentazione:	230 V AC \pm 10% 50 Hz
Dimensioni:	Ø 84 x 85 mm
Impostazione:	App Casambi
Potenza assorbita:	0.5 W
Area rilevamento:	orizzontale 360° (Montaggio a soffitto) Massima Ø 10 m trasversale
Raggio d'azione:	Massima Ø 6 m frontale Massima Ø 4 m presenza fissa
Area di rilevamento tangenziale:	78 m ² / 2.5 m Altezza di fissaggio
Altezza installazione consentita min./max./suggerita per la miglior performance:	2 m / 5 m / 2.5 m
Classe / Grado protezione:	IP20 / Classe II
Resistenza agli urti:	IK04
Temperatura funzionamento:	-5 °C a +45 °C
Involucro:	Involucro in pregiato PC resistente ai raggi UV
Colore di materiale:	bianco opaco, simile a RAL9010
Numero sensori PIR:	1
Canale 1 (comando di luce)	
Ritardo spegnimento:	1 s - 60 min
Nivel de luminosidad deseado:	1 - 4000 Lux
Misurazione mista della luce:	Misurazione mista della luce

Informazioni sul prodotto

Rilevatore di presenza abilitato per Casambi

Misurazione della luce tramite sensore luce interno ed esterno

La diversità di lettura tra il sensore di luce interno ed esterno può essere regolata per adattarsi all'applicazione

Regolazione del fattore di riflessione e immissione della luminosità per la visualizzazione della luminosità effettiva nell'app

L'area di rilevamento è espandibile con altri dispositivi B.E.G. Casambi

Adattamento individuale della sensibilità del sensore di movimento

L'area di rilevamento può essere ridotta mediante lamelle di copertura

Facile programmazione tramite Casambi smartphone App

Incluse Clips per fissaggio in controsoffitto e calotta di protezione della morsettiera

Base per installazione a plafone (opzionale)

Accessori per installazione superficiale

Ulteriori accessori per la colorazione sono disponibili come optional

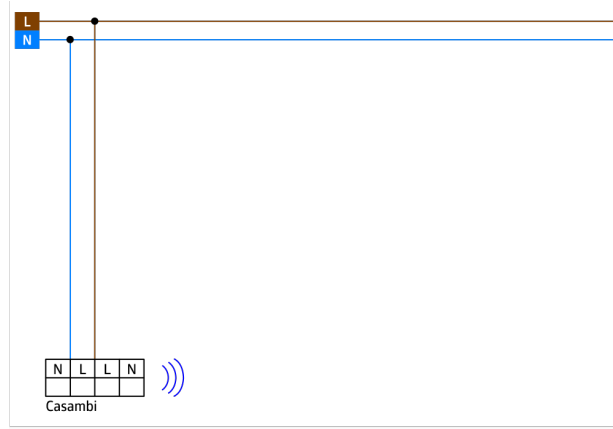
LED di localizzazione luminosi per una messa in servizio rapida e sicura

Settori d'impiego:

Ingressi, piccoli uffici, Uffici open space, classrooms/seminar Rooms



CASAMBI



Accessori



Base AP IP54 PD2N H

Numero: 93454

Dimensioni: Ø 110 x 65 mm
Classe / Grado protezione: IP54
Colore di materiale: bianco, simile a RAL9010



Base AP IP54 PD2N H

Numero: 93783

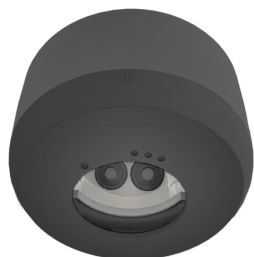
Dimensioni: Ø 110 x 65 mm
Classe / Grado protezione: IP54
Colore di materiale: nero, simile a RAL9005



Base AP IP54 PD2N H

Numero: 93782

Dimensioni: Ø 110 x 65 mm
Classe / Grado protezione: IP54
Colore di materiale: bianco traffico, simile a RAL9016



Base AP IP54 PD2N H

Numero: 93781

Dimensioni: Ø 110 x 65 mm
Classe / Grado protezione: IP54
Colore di materiale: antracite, simile a RAL7016



Anello PD2N DE

Numero: 93773

Dimensioni: Ø 82 x 13 mm
Resistenza agli urti: IK05
Involucro: Involucro in pregiato PC resistente ai raggi UV



Anello PD2N DE

Numero: 93772

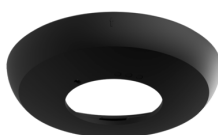
Dimensioni: Ø 82 x 13 mm
Resistenza agli urti: IK05
Involucro: Involucro in pregiato PC resistente ai raggi UV



Anello PD2N DE

Numero: 93771

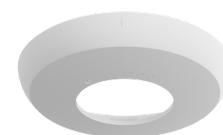
Dimensioni: Ø 82 x 13 mm
Resistenza agli urti: IK05
Involucro: Involucro in pregiato PC resistente ai raggi UV



Anello PD2N UP

Numero: 93763

Dimensioni: Ø 106 x 20 mm
Resistenza agli urti: IK05
Involucro: Involucro in pregiato PC resistente ai raggi UV



Anello PD2N UP

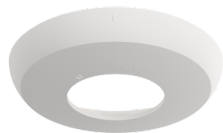
Numero: 93762

Dimensioni: Ø 106 x 20 mm
Resistenza agli urti: IK05
Involucro: Involucro in pregiato PC resistente ai raggi UV

**Anello PD2N UP**

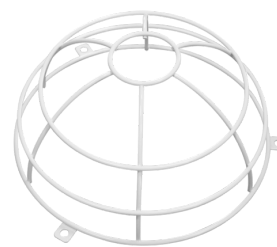
Numero: 93761

Dimensioni: Ø 106 x 20 mm
 Resistenza agli urti: IK05
 Involucro: Involucro in pregiato PC resistente ai raggi UV

**Anello PD2N UP**

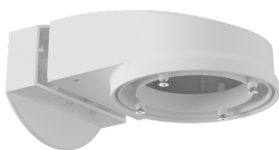
Numero: 93760

Dimensioni: Ø 106 x 20 mm
 Resistenza agli urti: IK05
 Involucro: Involucro in pregiato PC resistente ai raggi UV

**Griglia protezione BSK (Ø 200 x 90 mm)**

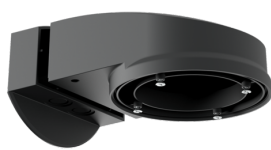
Numero: 92199

Dimensioni: Ø 200 x 90 mm
 Resistenza agli urti: IK09
 Involucro: Cestello di protezione

**Staffa per parete PD2N/4N Typ A**

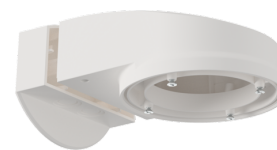
Numero: 93702

Dimensioni: 133 x 106 x 66 mm
 Classe / Grado protezione: IP54 / Classe II
 Involucro: Involucro in pregiato PC resistente ai raggi UV

**Staffa per parete PD2N/4N Typ A**

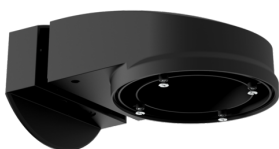
Numero: 93701

Dimensioni: 133 x 106 x 66 mm
 Classe / Grado protezione: IP54 / Classe II
 Involucro: Involucro in pregiato PC resistente ai raggi UV

**Staffa per parete PD2N/4N Typ A**

Numero: 93700

Dimensioni: 133 x 106 x 66 mm
 Classe / Grado protezione: IP54 / Classe II
 Involucro: Involucro in pregiato PC resistente ai raggi UV

**Staffa per parete PD2N/4N Typ A**

Numero: 93703

Dimensioni: 133 x 106 x 66 mm
 Classe / Grado protezione: IP54 / Classe II
 Involucro: Involucro in pregiato PC resistente ai raggi UV

**Staffa per parete PD2N/4N Typ A**

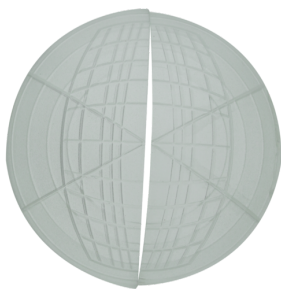
Numero: 93164

Dimensioni: 133 x 106 x 66 mm
 Classe / Grado protezione: IP54 /
 Involucro: Involucro in pregiato PC resistente ai raggi UV

**Attacco AP per Staffa per parete**

Numero: 93192

Dimensioni: 103 x 80 x 26 mm
 Involucro: Involucro in pregiato PC resistente ai raggi UV
 Colore di materiale: bianco



Palpebre di copertura PD2N/PD3N

Numero: 37367

Involucro: ABS



**Set di montaggio del pendolo
PD2/3/4 AP**

Numero: 93179

Dimensioni: 1 : Ø 113 x 79 mm, 2 : Ø
113 x 34 mm

Involucro: Involucro in pregiato PC
resistente ai raggi UV

Colore di materiale: bianco, simile a
RAL9010



Anello adattatore PD2N UP

Numero: 93089

Dimensioni: Ø 101 x 10 mm

Involucro: Involucro in pregiato PC
resistente ai raggi UV

Colore di materiale: bianco opaco,
simile a RAL9010