

B.E.G.**LUXOMAT®**

PD2-M-1C-AP

92550 EAN: 4007529925506

- Alimentazione: 110 - 240 V AC 50 / 60 Hz
- Dimensioni: Ø 98 x 47 mm
- Potenza assorbita: ca. 0.4 W

Dati dell'ordine

Designazione	Colore	Numero
PD2-M-1C-AP	bianco	92550

Accessori

Designazione	Colore	Numero
Filtro antidisturbo RC	bianco	10880
Mini-Filtro antidisturbo RC		10882
BLE-IR-Adapter	nero	93067
IR-PD-1C	-	92520
IR-PD-1C-E	-	92077
IR-PD-Mini	-	92159
Griglia protezione BSK (Ø 200 x 90 mm)	bianco	92199
Attacco AP IP54 per PD2- / PD4-AP	bianco	92161
Staffa per parete PD4-AP	bianco	92441
Palpebre di copertura PD2-AP		92260
Set di montaggio del pendolo PD2/3/4 AP	bianco	93179

Dati tecnici

Alimentazione:	110 - 240 V AC 50 / 60 Hz
Dimensioni:	Ø 98 x 47 mm
Potenza assorbita:	ca. 0.4 W
Area rilevamento:	orizzontale 360° (Montaggio a soffitto)
Raggio d'azione:	Massima Ø 10 m trasversale Massima Ø 6 m frontale Massima Ø 4 m presenza fissa
Area di rilevamento tangenziale:	78 m ² / 2.5 m Altezza di fissaggio
Altezza installazione consentita min./max./suggerita per la miglior performance:	2 m / 5 m / 2.5 m
Classe / Grado protezione:	IP20 / Classe II
Resistenza agli urti:	IK05
Temperatura funzionamento:	-25 °C a +50 °C
Involucro:	Involucro in pregiato PC resistente ai raggi UV
Colore di materiale:	bianco opaco, simile a RAL9010

Canale 1 (comando di luce a potenziale zero)

Carico di contatto:	2300 W, $\cos \varphi = 1$ 1150 VA, $\cos \varphi = 0.5$ 800 W LED Massima corrente di spunto commutabile I_p (20 ms) = 165 A Massima corrente di spunto commutabile I_p (200 µs) = 800 A
Tipo di contatto:	1x Contatto µ, a potenziale zero contatto NO con contatto anticipato al tungsteno
Ritardo spegnimento:	15 s - 30 min, Impulso
Soglia accensione:	10 - 2000 Lux
Misurazione mista della luce:	Misurazione mista della luce

Informazioni sul prodotto

Rilevatore di presenza con un contatto a potenziale zero
Versione dispositivo master
Un canale per l'attivazione delle luci
Estensione area di rilevamento tramite versioni dispositivo slave
Accensione e spegnimento manuale possibile tramite pulsante esterno
Ulteriori funzioni impostabili tramite telecomando opzionale
Impostazioni di fabbrica 10 min e 500 lux

Settori d'impiego:

uffici, sale riunioni, scuole, scuole materne, ospedali



Accessori



Filtro antidisturbo RC

Numero: 10880

Alimentazione: 230 V AC ±10%
Dimensioni: 38 x 12 x 26 mm
Classe / Grado protezione: IP20 / Classe II



Mini-Filtro antidisturbo RC

Numero: 10882

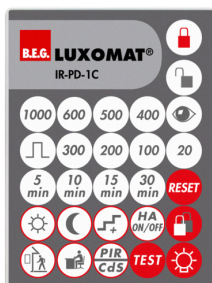
Alimentazione: 230 V AC ±10%
Dimensioni: 50 x 23 x 8 mm
Classe / Grado protezione: IP20 / Classe II



BLE-IR-Adapter

Numero: 93067

Dimensioni: 40 x 55 x 103 mm
Colore di materiale: nero
Frequenza: 2.4 GHz Banda ISM, GFSK 0.2 dBm + 5.3 dBi = 5.5 dBm



IR-PD-1C

Numero: 92520

Batteria: 3.0 V Llitio CR2032 (incluso)
Dimensioni: 80 x 60 x 8 mm
Colore di materiale: -



IR-PD-1C-E

Numero: 92077

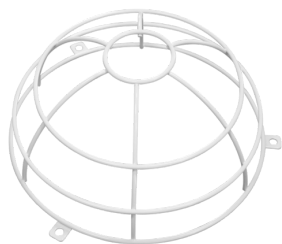
Batteria: 3.0 V Llitio CR2032 (incluso)
Dimensioni: 80 x 60 x 8 mm
Colore di materiale: -



IR-PD-Mini

Numero: 92159

Batteria: 3.0 V Llitio CR2032 (incluso)
Dimensioni: 57 x 35 x 7 mm
Colore di materiale: -



Griglia protezione BSK (Ø 200 x 90 mm)

Numero: 92199

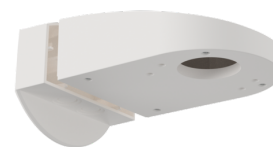
Dimensioni: Ø 200 x 90 mm
Resistenza agli urti: IK09
Involucro: Cestello di protezione



Attacco AP IP54 per PD2- / PD4-AP

Numero: 92161

Dimensioni: Ø 100 x 15 mm
Classe / Grado protezione: IP54
Involucro: Involucro in pregiato PC resistente ai raggi UV



Staffa per parete PD4-AP

Numero: 92441

Dimensioni: 130 x 100 x 53 mm
Involucro: Involucro in pregiato PC resistente ai raggi UV
Colore di materiale: bianco



Palpebre di copertura PD2-AP

Numero: 92260

Involucro: Involucro in pregiato PC
resistente ai raggi UV

Colore di materiale: trasparente



Set di montaggio del pendolo

PD2/3/4 AP

Numero: 93179

Dimensioni: 1 : Ø 113 x 79 mm, 2 : Ø
113 x 34 mm

Involucro: Involucro in pregiato PC
resistente ai raggi UV

Colore di materiale: bianco, simile a
RAL9010