



PD11-KNX-FLAT-ST-DE

93802 EAN: 4007529938025

- Alimentazione: da KNX-BUS
- Dimensioni: Ø 52 x 48 mm
- Assorbimento: 12 mA

Dati dell'ordine

Designazione	Colore	Numero
PD11-KNX-FLAT-ST-DE		93802

Accessori

Designazione	Colore	Numero
BLE-IR-Adapter	nero	93067
IR-PD-KNX	-	92123
Adattatore da incasso set / PD11	bianco	92833
Anello di finitura quadrato PD11-DE	bianco	92994
Anello PD11	bianco	92692
Anello PD11 (52 mm)	nero	92537
Attacco AP PD11	bianco	92121

Dati tecnici

Alimentazione:	da KNX-BUS
Dimensioni:	Ø 52 x 48 mm
Assorbimento:	12 mA
Area rilevamento:	orizzontale 360° (Montaggio a soffitto)
Raggio d'azione:	Massima Ø 9 m trasversale Massima Ø 6 m frontale Massima Ø 3 m presenza fissa
Area di rilevamento tangenziale:	63 m² / 2.5 m Altezza di fissaggio
Altezza installazione consentita min./max./suggerita per la miglior performance:	2 m / 5 m / 2.5 m
Classe / Grado protezione:	IP54 / Classe III
Temperatura funzionamento:	-25 °C a +55 °C
Involucro:	Involucro in pregiato PC resistente ai raggi UV
Colore di materiale:	bianco opaco, simile a RAL9010
KNX TP 256:	Sì
Luce orientamento:	5 - 100 % / OFF / 1 min - 255 min
Luce notturna:	5 - 100 %
Nivel de luminosidad deseado:	5 - 2000 Lux

Informazioni sul prodotto

Rilevatore di presenza KNX superpiatto con connettore BUS KNX integrato

1 uscita canale luce (per regolazione o on/off), 3 canali in commutazione (per 3 gruppi/zone di illuminazione con off-set), 1 canale Slave selezionabili

Modalità semiautomatica intelligente con regolazione indipendente dalla presenza (crepuscolare), Modalità automatica.

Adattamento individuale della sensibilità del sensore di movimento

Misurazione della luce mista grazie al sensore di luce interno

Varie funzioni di blocco

LEDs interni attivabili o disattivabili

Assegnazione dell'indirizzo fisico tramite pulsante o telecomando

Impostazione di tre gruppi di livelli luce tramite off-set

Funzione di presenza breve, autoregolazione tempi di ritardo, funzione corridoio

Richiamo scenari luminosi

Modalità HVAC (1 comfort, 2 stand by, 3 economy, 4 antigelo/surriscaldamento)

Modalità slave per estensione area di rilevamento

Misurazione Luce ottimizzata

Misurazione Luce comunicata via bus

Telecomandabile tramite telecomando IR opzionale

Codice PIN

Forzatura manuale tramite pulsante KNX esterno

Funzioni di controllo (heartbeat, cyclical sending)

Funzione spegnimento forzato

Funzione intelligente Central Off

Preavviso di spegnimento

Scelta comportamento in caso di back-out e ripristino

Pausa sicurezza dopo spegnimento delle luci impostabile

Impostazione KNX tramite ETS 4

Applicativo ETS database scaricabile dal sito B.E.G.

Curva dimmerazione modificabile

Determinazione del fattore di riflessione, ad es. sul piano di lavoro, con BLE-IR-Adapter opzionale

Funzione riscaldamento lampade fluorescenti impastabile da 1 a 100 ore

Soft-start

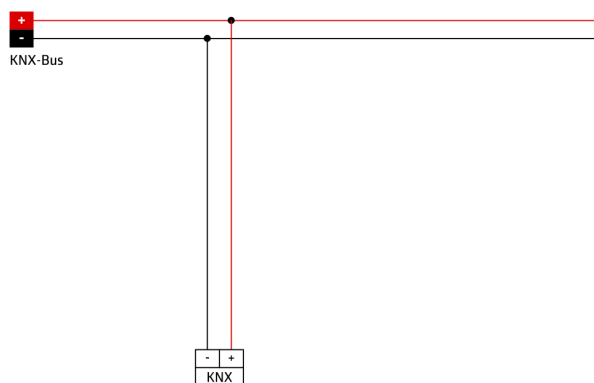
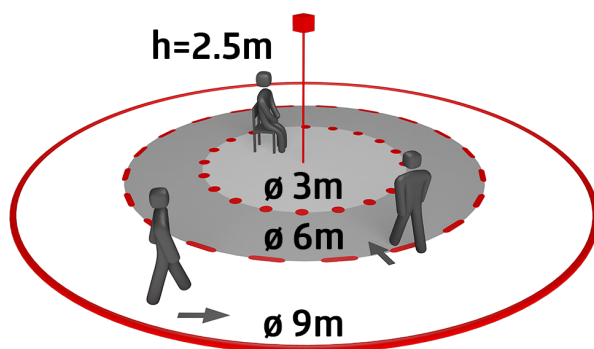
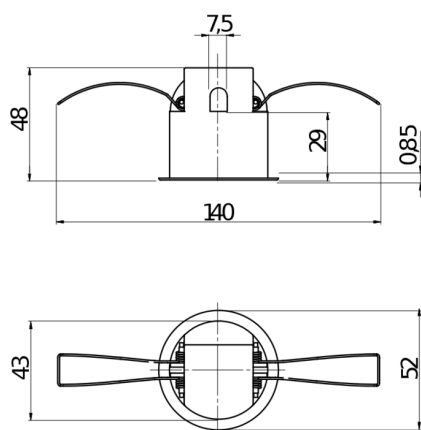
Clips di fissaggio a molla per una facile installazione in controsoffitti

Palpebre di copertura e anello di fissaggio inclusi, per l'installazione in apparecchi di illuminazione

Montaggio ad incasso con accessorio 92833, montaggio esterno al soffitto con accessori 92833 e 92121

Settori d'impiego:

Garage sotterranei, Ingressi, corridoi/passaggi, Scale, piccoli uffici, Uffici open space, sale conferenze



Accessori



BLE-IR-Adapter

Numero: 93067

Dimensioni: 40 x 55 x 103 mm
 Colore di materiale: nero
 Frequenza: 2.4 GHz Banda ISM, GFSK 0.2 dBm + 5.3 dBi = 5.5 dBm



Anello di finitura quadrato PD11-DE

Numero: 92994

Dimensioni: 54 x 54 x 2.6 mm
 Involucro: Involucro in pregiato PC resistente ai raggi UV
 Colore di materiale: bianco opaco, simile a RAL9010



Attacco AP PD11

Numero: 92121

Classe / Grado protezione: IP54
 Involucro: Involucro in pregiato PC resistente ai raggi UV
 Colore di materiale: bianco



IR-PD-KNX

Numero: 92123

Batteria: 3.0 V Litio CR2032 (incluso)
 Dimensioni: 80 x 60 x 8 mm
 Colore di materiale: -



Anello PD11

Numero: 92692

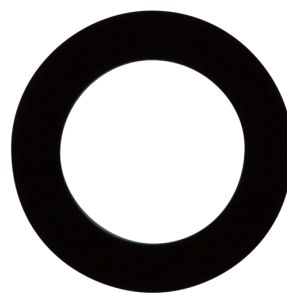
Dimensioni: Ø 100 x 3 mm
 Involucro: Involucro in pregiato PC resistente ai raggi UV
 Colore di materiale: bianco opaco, simile a RAL9010



Adattatore da incasso set / PD11

Numero: 92833

Dimensioni: Ø 104 mm
 Colore di materiale: bianco



Anello PD11 (52 mm)

Numero: 92537

Dimensioni: Ø 52 x 3 mm
 Involucro: Involucro in pregiato PC resistente ai raggi UV
 Colore di materiale: nero, simile a RAL9005