



LC-plus-DALI-SYS 280 Set 93308-93220

- Alimentazione: da DALI-Bus, Massima 22.5 V DC
- Dimensioni: 110 x 68 x 78 mm
- Impostazione: B.E.G. PC Tools, B.E.G. DALI-SYS router

Dati dell'ordine

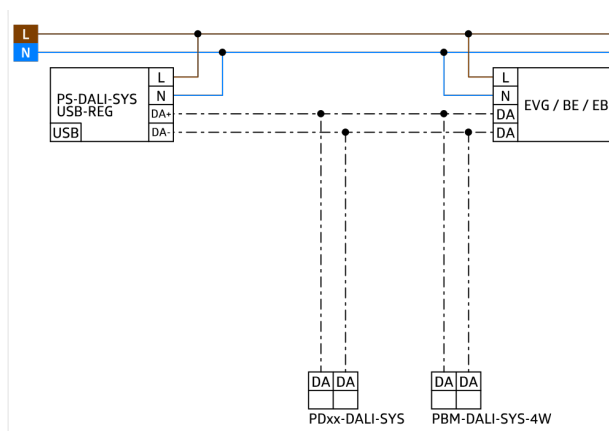
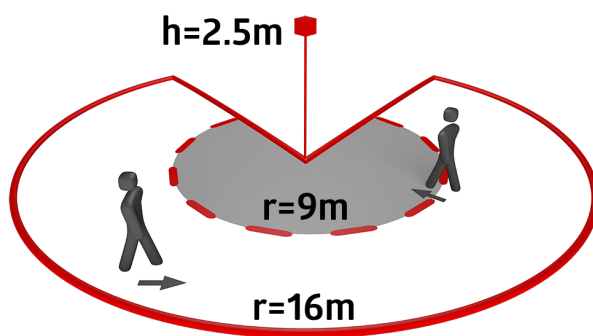
Designazione	Colore	Numero
LC-plus-DALI-SYS 280	bianco	93308
Installazione a palo - protezione dagli agenti atmosferici	acciaio inossidabile	93220

Dati tecnici

Alimentazione:	da DALI-Bus, Massima 22.5 V DC
Dimensioni:	110 x 68 x 78 mm
Impostazione:	B.E.G. PC Tools, B.E.G. DALI-SYS router
Assorbimento:	7 mA
Area rilevamento:	orizzontale 280° (Montaggio a parete)
Raggio d'azione:	Massima 16 m trasversale Massima 9 m frontale
Area di rilevamento tangenziale:	620 m ² / 2.5 m Altezza di fissaggio
Altezza installazione consentita min./max./suggerita per la miglior performance:	2 m / 3 m / 2.5 m
Classe / Grado protezione:	IP54 / Classe II
Resistenza agli urti:	IK02
Temperatura funzionamento:	-25 °C a +50 °C
Involucro:	Involucro in pregiato PC resistente ai raggi UV
Colore di materiale:	bianco opaco, simile a RAL9010
Ritardo spegnimento:	1 s - 120 min
Luce orientamento:	5 - 100 % / 1 s - 120 min
Nivel de luminosidad deseado:	10 - 2500 Lux

Informazioni sul prodotto

Set : LC-plus-DALI-SYS 280 + Installazione a palo -
protezione dagli agenti atmosferici acciaio
inossidabile



Articoli del set

Per ottenere il set conforme alle specifiche tecniche, ordinare gli articoli elencati.



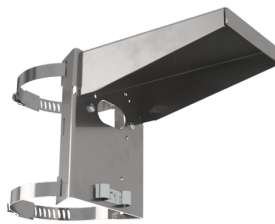
LC-plus-DALI-SYS 280

Numero: 93308

Alimentazione: da DALI-Bus, Massima 22.5 V DC

Dimensioni: 110 x 68 x 78 mm

Impostazione: B.E.G. PC Tools, B.E.G. DALI-SYS router



Installazione a palo - protezione dagli agenti atmosferici

Numero: 93220

Dimensioni: 188 x 98 x 134 mm

Involucro: acciaio inossidabile

Colore di materiale: acciaio inossidabile