

**B.E.G.****LUXOMAT®**

## LC-plus 280

91028 EAN: 4007529910281

Rilevatore di movimento PIR da esterno a 230 V con angolo di rilevamento di 280° e portata fino a r=16 m (620 m<sup>2</sup>), telecomandabile

### Aree di applicazione

- Aree esterne (ingressi / vie di accesso)
- aree parcheggio
- Garage sotterranei
- Magazzino verticale

### Dati dell'ordine

Designazione	Colore	Numero
LC-plus 280	nero	91028

### Accessori

Designazione	Colore	Numero
Filtro antisturbo RC	bianco	10880
Mini-Filtro antisturbo RC		10882
BLE-IR-Adapter	nero	93067
IR-LC-plus	-	92095
IR-LC-Mini	-	92093
Griglia protezione BSK (Ø 164 x 143 mm)	bianco	92467
Installazione a palo - protezione dagli agenti atmosferici	acciaio inossidabile	93220
Staffa per parete - protezione dagli agenti atmosferici	bianco	93222
Staffa per parete - protezione dagli agenti atmosferici	antracite	93221
Palpebre di copertura LC-plus 280		32698

## Dati tecnici

Alimentazione:	110 - 240 V AC 50 / 60 Hz
Dimensioni:	110 x 68 x 78 mm
Potenza assorbita:	ca. 0.24 W
Area rilevamento:	orizzontale 280° (Montaggio a parete)
Raggio d'azione:	Massima 16 m trasversale Massima 9 m frontale
Area di rilevamento tangenziale:	620 m <sup>2</sup> / 2.5 m Altezza di fissaggio
Altezza installazione consentita min./max./suggerita per la miglior performance:	2 m / 3 m / 2.5 m
Classe / Grado protezione:	IP54 / Classe II
Resistenza agli urti:	IK02
Temperatura funzionamento:	-25 °C a +50 °C
Involucro:	Involucro in pregiato PC resistente ai raggi UV
Colore di materiale:	nero opaco, simile a RAL9005

### Canale 1 (comando di luce)

	2000 W, $\cos \varphi = 1$
Carico di contatto:	1000 VA, $\cos \varphi = 0.5$ 400 W LED
Tipo di contatto:	1x Contatto $\mu$ , contatto NO
Ritardo spegnimento:	15 s - 16 min, Impulso
Soglia accensione:	2 - 500 Lux

## Informazioni sul prodotto

Rilevatore di movimento con rilevamento orientato anche verso il basso per una sorveglianza totale

Testa sensore ruotante

Commutazione zero crossing

Ulteriori funzioni impostabili tramite telecomando opzionale

Semplice montaggio con zoccolo da innesto

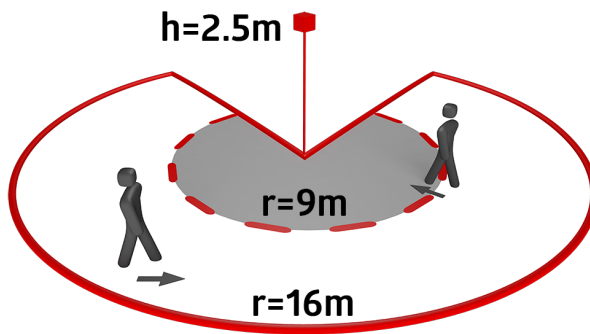
L'area di rilevamento può essere ridotta mediante lamelle di copertura

Zoccolo speciale per montaggio su angolo esterno incluso!

Impostazioni di fabbrica 3 min e 20 lux

### Settori d'impiego:

Aree esterne (ingressi / vie di accesso), aree parcheggio, Garage sotterranei, Magazzino verticale



## Accessori



### Filtro antidisturbo RC

Numero: 10880

Alimentazione: 230 V AC ±10%  
Dimensioni: 38 x 12 x 26 mm  
Classe / Grado protezione: IP20 / Classe II



### Mini-Filtro antidisturbo RC

Numero: 10882

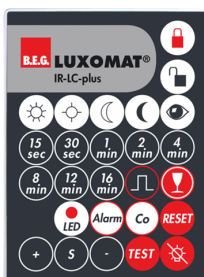
Alimentazione: 230 V AC ±10%  
Dimensioni: 50 x 23 x 8 mm  
Classe / Grado protezione: IP20 / Classe II



### BLE-IR-Adapter

Numero: 93067

Dimensioni: 40 x 55 x 103 mm  
Colore di materiale: nero  
Frequenza: 2.4 GHz Banda ISM, GFSK  
0.2 dBm + 5.3 dBi = 5.5 dBm



### IR-LC-plus

Numero: 92095

Batteria: 3.0 V Llitio CR2032 (incluso)  
Dimensioni: 80 x 60 x 8 mm  
Colore di materiale: -



### IR-LC-Mini

Numero: 92093

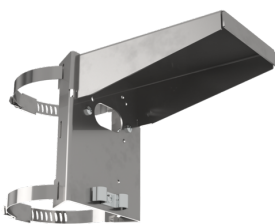
Batteria: 3.0 V Llitio CR2032 (incluso)  
Dimensioni: 57 x 35 x 7 mm  
Colore di materiale: -



### Griglia protezione BSK (Ø 164 x 143 mm)

Numero: 92467

Dimensioni: Ø 164 x 143 mm  
Resistenza agli urti: IK09  
Involucro: Cestello di protezione



### Installazione a palo - protezione dagli agenti atmosferici

Numero: 93220

Dimensioni: 188 x 98 x 134 mm  
Involucro: acciaio inossidabile  
Colore di materiale: acciaio inossidabile



### Staffa per parete - protezione dagli agenti atmosferici

Numero: 93222

Dimensioni: 188 x 98 x 134 mm  
Colore di materiale: bianco



### Staffa per parete - protezione dagli agenti atmosferici

Numero: 93221

Dimensioni: 188 x 98 x 134 mm  
Colore di materiale: antracite



**Palpebre di copertura LC-plus 280**

Numero: 32698

Involucro: Involucro in pregiato PC  
resistente ai raggi UV

Colore di materiale: trasparente