

B.E.G.**LUXOMAT®**

LC-plus 280

91008 EAN: 4007529910083

- Alimentazione: 110 - 240 V AC 50 / 60 Hz
- Dimensioni: 110 x 68 x 78 mm
- Potenza assorbita: ca. 0.24 W

Aree di applicazione

- Aree esterne (ingressi / vie di accesso)
- aree parcheggio
- Garage sotterranei
- Magazzino verticale

Dati dell'ordine

Designazione	Colore	Numero
LC-plus 280	bianco	91008

Accessori

Designazione	Colore	Numero
Filtro antisturbo RC	bianco	10880
Mini-Filtro antisturbo RC		10882
BLE-IR-Adapter	nero	93067
IR-LC-plus	-	92095
IR-LC-Mini	-	92093
Griglia protezione BSK (Ø 164 x 143 mm)	bianco	92467
Installazione a palo - protezione dagli agenti atmosferici	acciaio inossidabile	93220
Staffa per parete - protezione dagli agenti atmosferici	bianco	93222
Staffa per parete - protezione dagli agenti atmosferici	antracite	93221
Palpebre di copertura LC-plus 280		32698

Dati tecnici

Alimentazione:	110 - 240 V AC 50 / 60 Hz
Dimensioni:	110 x 68 x 78 mm
Potenza assorbita:	ca. 0.24 W
Area rilevamento:	orizzontale 280° (Montaggio a parete)
Raggio d'azione:	Massima 16 m trasversale Massima 9 m frontale
Area di rilevamento tangenziale:	620 m ² / 2.5 m Altezza di fissaggio
Altezza installazione consentita min./max./suggerita per la miglior performance:	2 m / 3 m / 2.5 m
Classe / Grado protezione:	IP54 / Classe II
Resistenza agli urti:	IK02
Temperatura funzionamento:	-25 °C a +50 °C
Involucro:	Involucro in pregiato PC resistente ai raggi UV
Colore di materiale:	bianco opaco, simile a RAL9010

Canale 1 (comando di luce)

	2000 W, $\cos \varphi = 1$
Carico di contatto:	1000 VA, $\cos \varphi = 0.5$ 400 W LED
Tipo di contatto:	1x Contatto μ , contatto NO
Ritardo spegnimento:	15 s - 16 min, Impulso
Soglia accensione:	2 - 500 Lux

Informazioni sul prodotto

Rilevatore di movimento con rilevamento orientato anche verso il basso per una sorveglianza totale

Testa sensore ruotante

Commutazione zero crossing

Ulteriori funzioni impostabili tramite telecomando opzionale

Semplice montaggio con zoccolo da innesto

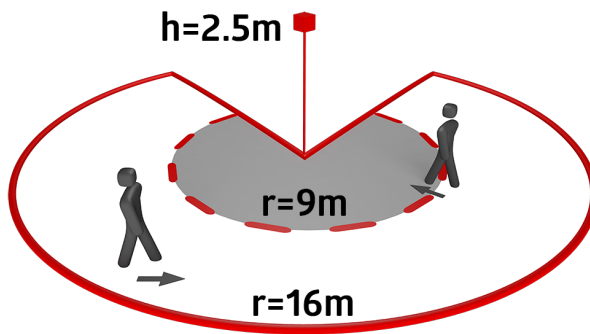
L'area di rilevamento può essere ridotta mediante lamelle di copertura

Zoccolo speciale per montaggio su angolo esterno incluso!

Impostazioni di fabbrica 3 min e 20 lux

Settori d'impiego:

Aree esterne (ingressi / vie di accesso), aree parcheggio, Garage sotterranei, Magazzino verticale



Accessori



Filtro antidisturbo RC
Numero: 10880

Alimentazione: 230 V AC $\pm 10\%$
Dimensioni: 38 x 12 x 26 mm
Classe / Grado protezione: IP20 / Classe II



Mini-Filtro antidisturbo RC
Numero: 10882

Alimentazione: 230 V AC $\pm 10\%$
Dimensioni: 50 x 23 x 8 mm
Classe / Grado protezione: IP20 / Classe II



BLE-IR-Adapter
Numero: 93067

Dimensioni: 40 x 55 x 103 mm
Colore di materiale: nero
Frequenza: 2.4 GHz Banda ISM, GFSK
0.2 dBm + 5.3 dBi = 5.5 dBm



IR-LC-plus
Numero: 92095

Batteria: 3.0 V Llitio CR2032 (incluso)
Dimensioni: 80 x 60 x 8 mm
Colore di materiale: -



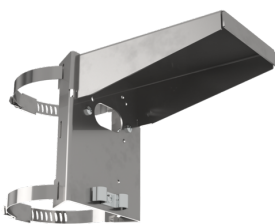
IR-LC-Mini
Numero: 92093

Batteria: 3.0 V Llitio CR2032 (incluso)
Dimensioni: 57 x 35 x 7 mm
Colore di materiale: -



Griglia protezione BSK (Ø 164 x 143 mm)
Numero: 92467

Dimensioni: Ø 164 x 143 mm
Resistenza agli urti: IK09
Involucro: Cestello di protezione



Installazione a palo - protezione dagli agenti atmosferici
Numero: 93220

Dimensioni: 188 x 98 x 134 mm
Involucro: acciaio inossidabile
Colore di materiale: acciaio inossidabile



Staffa per parete - protezione dagli agenti atmosferici
Numero: 93222

Dimensioni: 188 x 98 x 134 mm
Colore di materiale: bianco



Staffa per parete - protezione dagli agenti atmosferici
Numero: 93221

Dimensioni: 188 x 98 x 134 mm
Colore di materiale: antracite



Palpebre di copertura LC-plus 280

Numero: 32698

Involucro: Involucro in pregiato PC
resistente ai raggi UV

Colore di materiale: trasparente