

B.E.G.**LUXOMAT®**

LC-Click-N 200

91012 EAN: 4007529910120

- Alimentazione: 110 - 240 V AC 50 / 60 Hz
- Dimensioni: 103 x 78 x 84 mm
- Potenza assorbita: ca. 0.4 W

Aree di applicazione

- Aree esterne (ingressi / vie di accesso)
- aree parcheggio
- Garage sotterranei

Dati dell'ordine

Designazione	Colore	Numero
LC-Click-N 200	marrone	91012

Accessori

Designazione	Colore	Numero
Filtro antisturbo RC	bianco	10880
Mini-Filtro antisturbo RC		10882
Griglia protezione BSK (Ø 164 x 143 mm)	bianco	92467
Installazione a palo - protezione dagli agenti atmosferici	acciaio inossidabile	93220
Staffa per parete - protezione dagli agenti atmosferici	bianco	93222
Staffa per parete - protezione dagli agenti atmosferici	antracite	93221
Palpebre di copertura LC-Click-N		32699

Dati tecnici

Alimentazione:	110 - 240 V AC 50 / 60 Hz
Dimensioni:	103 x 78 x 84 mm
Potenza assorbita:	ca. 0.4 W
Area rilevamento:	orizzontale 200° (Montaggio a parete) Massima 12 m trasversale Massima 4 m frontale
Raggio d'azione:	Massima 2 m Protezione antintrusione
Area di rilevamento tangenziale:	250 m ² / 2.5 m Altezza di fissaggio
Altezza installazione consentita min./max./suggerita per la miglior performance:	2 m / 3 m / 2.5 m
Classe / Grado protezione:	IP54 / Classe II
Resistenza agli urti:	IK04
Temperatura funzionamento:	-25 °C a +50 °C
Involucro:	Involucro in pregiato PC resistente ai raggi UV
Colore di materiale:	marrone opaco, simile a RAL8014
Canale 1 (comando di luce)	
Carico di contatto:	1000 W, $\cos \varphi = 1$ 500 VA, $\cos \varphi = 0.5$ 400 W LED
Tipo di contatto:	1x Contatto μ , contatto NO
Ritardo spegnimento:	4 s - 20 min
Soglia accensione:	2 - 500 Lux

Informazioni sul prodotto

Rilevatore di movimento con area di rilevamento a 200° e protezione antintrusione a 180°

Testa sensore ruotante

L'area di rilevamento può essere ridotta mediante lamelle di copertura

Commutazione zero crossing

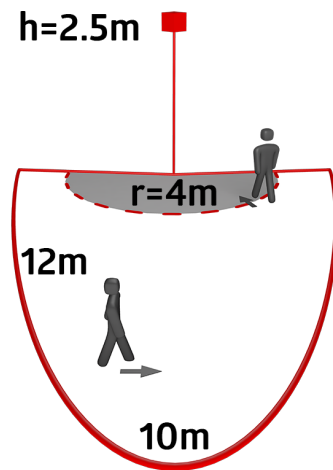
Montaggio agevole con supporto a innesto rapido

Ingresso cavi possibile dall'alto, dal basso e dal retro

Possibilità di montaggio su scatole tonde diam. 65

Settori d'impiego:

Aree esterne (ingressi / vie di accesso), aree parcheggio, Garage sotterranei



Accessori



Filtro antidisturbo RC

Numero: 10880

Alimentazione: 230 V AC $\pm 10\%$
Dimensioni: 38 x 12 x 26 mm
Classe / Grado protezione: IP20 / Classe II



Mini-Filtro antidisturbo RC

Numero: 10882

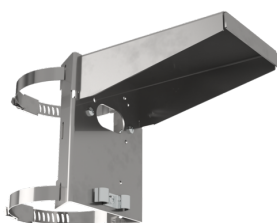
Alimentazione: 230 V AC $\pm 10\%$
Dimensioni: 50 x 23 x 8 mm
Classe / Grado protezione: IP20 / Classe II



Griglia protezione BSK (\varnothing 164 x 143 mm)

Numero: 92467

Dimensioni: \varnothing 164 x 143 mm
Resistenza agli urti: IK09
Involucro: Cestello di protezione



Installazione a palo - protezione dagli agenti atmosferici

Numero: 93220

Dimensioni: 188 x 98 x 134 mm
Involucro: acciaio inossidabile
Colore di materiale: acciaio inossidabile



Staffa per parete - protezione dagli agenti atmosferici

Numero: 93222

Dimensioni: 188 x 98 x 134 mm
Colore di materiale: bianco



Staffa per parete - protezione dagli agenti atmosferici

Numero: 93221

Dimensioni: 188 x 98 x 134 mm
Colore di materiale: antracite



Palpebre di copertura LC-Click-N

Numero: 32699

Involucro: Involucro in pregiato PC resistente ai raggi UV
Colore di materiale: trasparente