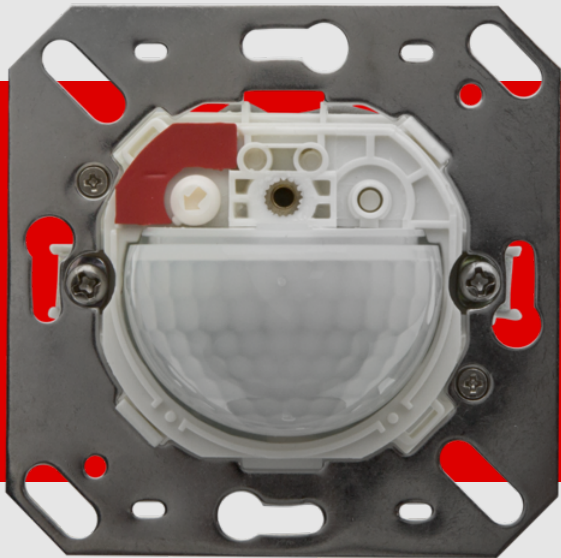


**B.E.G.****LUXOMAT®**

## Indoor 180-S Senza copertura Set 92660-92630

Rilevatore di movimento PIR da parete slave con angolo di copertura di 180° e portata fino a 10 m (150 m<sup>2</sup>), per ampliare la zona di copertura

### Dati dell'ordine

Designazione	Colore	Numero
Indoor 180-S Senza copertura	-	92660
Copertura IP20 Indoor 180	bianco puro	92630

## Dati tecnici

Alimentazione:	110 - 240 V AC 50 / 60 Hz
Dimensioni:	Senza copertura 70 x 70 x 61 mm
Potenza assorbita:	ca. 0.2 W
Area rilevamento:	orizzontale 180° (Montaggio a parete)
Raggio d'azione:	Massima 10 m trasversale Massima 3 m frontale
Area di rilevamento tangenziale:	150 m <sup>2</sup> / 1.1 m Altezza di fissaggio
Altezza installazione consentita min./max./suggerita per la miglior performance:	1 m / 2.2 m / 1.1 m
Classe / Grado protezione:	IP20 / Classe II
Resistenza agli urti:	IK05
Temperatura funzionamento:	-25 °C a +50 °C
Involucro:	Involucro in pregiato PC resistente ai raggi UV
Colore di materiale:	<b>bianco puro opaco, simile a RAL9010 (92630)</b>
Distanza di impulsi:	2 o 9 s

## Informazioni sul prodotto

Set : Indoor 180-S Senza copertura + Copertura IP20  
Indoor 180 bianco puro opaco, simile a RAL9010

Dispositivo Slave

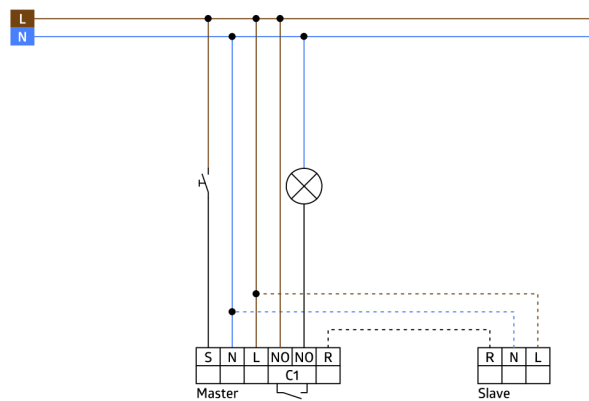
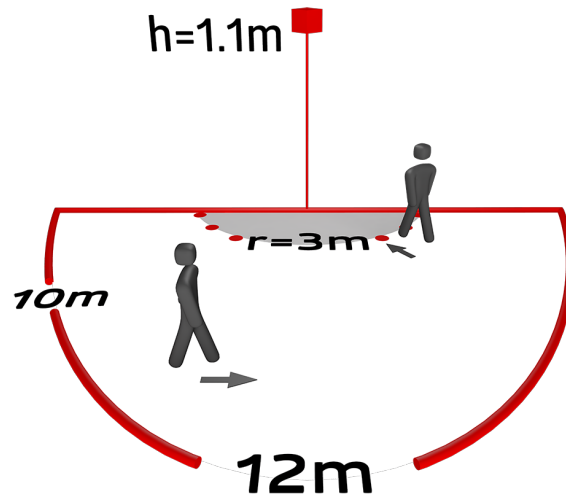
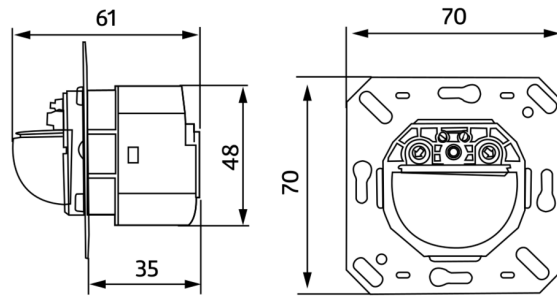
Per ampliamento dell'area di rilevamento di un apparecchio Dispositivo Master

Compatibile con tutti gli apparecchi Master, ad eccezione di: PD4-M-2C-DS-DE, apparecchi da 11-49 V, PD9-M-SDB, PD4-M-DAA4G, Indoor 140-L, PD2N-M-1C-LED

Disponibile con placca (dimensioni placca centrale 60 x 60 mm) o senza placca (dimensioni piastra centrale 50 x 50 mm) per combinazione con placche in 5 diversi colori

Può essere adattato a placche di vari produttori tramite supporto centrale

Placche e supporti centrali B.E.G. per la combinazione con altre serie civili



## Articoli del set

Per ottenere il set conforme alle specifiche tecniche, ordinare gli articoli elencati.



### **Indoor 180-S Senza copertura**

Numero: 92660

Alimentazione: 110 - 240 V AC 50 / 60 Hz  
Dimensioni: Senza copertura 70 x 70 x 61 mm  
Potenza assorbita: ca. 0.2 W



### **Copertura IP20 Indoor 180**

Numero: 92630

Dimensioni: 86 x 86 mm  
Classe / Grado protezione: IP20  
Involucro: Involucro in pregiato PC resistente ai raggi UV