

B.E.G.**LUXOMAT®**

Indoor 180-M-2C Senza copertura Set 92661-92632

Rilevatore di presenza PIR da parete a 2 canali da 230 V con angolo di rilevamento di 180° e portata fino a 10 m (150 m²), con sensore acustico

Dati dell'ordine

Designazione	Colore	Numero
Indoor 180-M-2C Senza copertura	-	92661
Copertura IP20 Indoor 180	bianco perla	92632

Aree di applicazione

- corridoi/passaggi
- Servizi igienici
- Scale
- sale conferenze

Dati tecnici

Alimentazione:	110 - 240 V AC 50 / 60 Hz
Dimensioni:	Senza copertura 70 x 70 x 61 mm
Potenza assorbita:	ca. 0.4 W
Area rilevamento:	orizzontale 180° (Montaggio a parete) Massima 10 m trasversale Massima 3 m frontale
Raggio d'azione:	150 m ² / 1.1 m Altezza di fissaggio
Area di rilevamento tangenziale:	
Altezza installazione consentita min./max./suggerita per la miglior performance:	1 m / 2.2 m / 1.1 m
Classe / Grado protezione:	IP20 / Classe II
Resistenza agli urti:	IK05
Temperatura funzionamento:	-25 °C a +50 °C
Involucro:	Involucro in pregiato PC resistente ai raggi UV
Colore di materiale:	bianco perla opaco, simile a RAL1013 (92632)

Canale 1 (comando di luce)

Carico di contatto:	2300 W, $\cos \varphi = 1$ 1150 VA, $\cos \varphi = 0.5$ 800 W LED Massima corrente di spunto commutabile I _p (20 ms) = 165 A Massima corrente di spunto commutabile I _p (200 μs) = 800 A 1x Contatto μ, contatto NO con contatto anticipato al tungsteno
Tipo di contatto:	
Ritardo spegnimento:	15 s - 30 min, Impulso
Soglia accensione:	10 - 2000 Lux

Canale 2 (comando di apparecchi a potenziale zero)

Carico di contatto:	3 A (230 V), $\cos \varphi = 1$
---------------------	---------------------------------

Informazioni sul prodotto

Set : Indoor 180-M-2C Senza copertura + Copertura IP20 Indoor 180 bianco perla opaco, simile a RAL1013

Rilevatore di presenza a parete con sensore acustico

Un canale per l'attivazione delle luci

Un contatto addizionale a potenziale zero per canale HVAC

Versione dispositivo master

Estensione area di rilevamento tramite versioni dispositivo slave

Sensore acustico regolabile indipendentemente

Prolungamento automatico del tempo di funzionamento supplementare in presenza di rumori

Disponibile con placca (dimensioni placca centrale 60 x 60 mm) o senza placca (dimensioni piastra centrale 50 x 50 mm) per combinazione con placche in 5 diversi colori

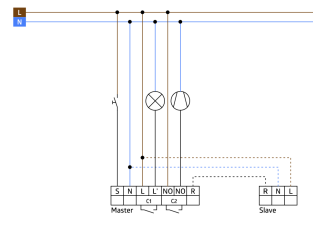
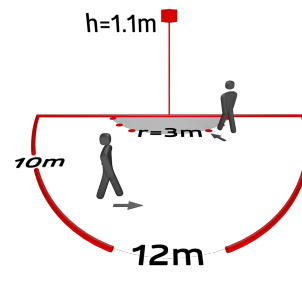
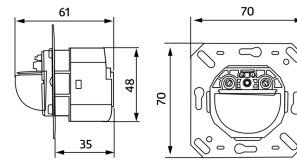
Può essere adattato a placche di vari produttori tramite supporto centrale

Placche e supporti centrali B.E.G. per la combinazione con altre serie civili

Impostazioni di fabbrica 10 min e 500 lux (15 min HVAC)

Tipo di contatto: 1x Contatto μ , a potenziale zero contatto NO

Ritardo spegnimento: 5 min - 120 min, Impulso allarme, Impulso



Articoli del set

Per ottenere il set conforme alle specifiche tecniche, ordinare gli articoli elencati.



Indoor 180-M-2C Senza copertura

Numero: 92661

Alimentazione: 110 - 240 V AC 50 / 60 Hz
Dimensioni: Senza copertura 70 x 70 x 61 mm
Potenza assorbita: ca. 0.4 W



Copertura IP20 Indoor 180

Numero: 92632

Dimensioni: 86 x 86 mm
Classe / Grado protezione: IP20
Involucro: Involucro in pregiato PC resistente ai raggi UV