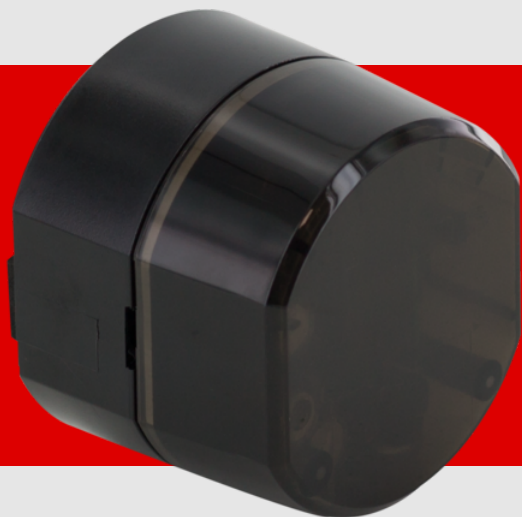


B.E.G.

LUXOMAT®



CdS-LC-AP

93016 EAN: 4007529930166

Interruttore crepuscolare per accensione automatica delle luci

LED di aiuto alla regolazione (senza ritardo) per l'impostazione della soglia di accensione

Dati dell'ordine

Designazione	Colore	Numero
CdS-LC-AP		93016

Dati tecnici

Alimentazione:	110 - 240 V AC 50 / 60 Hz
Dimensioni:	55 x 63 x 68 mm
Potenza assorbita:	ca. 0.5 W
Classe / Grado protezione:	IP54 / Classe II
Temperatura funzionamento:	-25 °C a +50 °C
Involucro:	Involucro in pregiato PC resistente ai raggi UV
Modalità di funzionamento:	Modalità automatica (soglia accensione 20 Lux, ritardo accensione 10 s, ritardo spegnimento 40 s)
Colore di materiale:	nero
Collegamenti e cavi:	0.25 - 2.5 mm ² per conduttori rigidi
Carico di contatto:	2300 W, cos φ = 1 1150 VA, cos φ = 0.5
Tipo di contatto:	Contatto μ, contatto NO
Ritardo di attivazione:	10 s
Ritardo di inattivazione:	40 s
Soglia accensione:	20 - 1000 Lux

Informazioni sul prodotto

Interruttore crepuscolare per accensione automatica delle luci

LED di aiuto alla regolazione (senza ritardo) per l'impostazione della soglia di accensione

Il valore della luce e il ritardo di attivazione / rilascio può essere impostato esternamente utilizzando i potenziometri

