

**B.E.G.****LUXOMAT®**

## BL2-DE Set 93317-93251-92199

- Alimentazione: 110 - 240 V
- Dimensioni: Ø 200 x 90 mm (92199)
- Potenza assorbita: 0.3 W

### Aree di applicazione

- corridoi/passaggi
- Scale
- Servizi igienici
- magazzini / locali tecnici

### Dati dell'ordine

Designazione	Colore	Numero
BL2-DE	bianco	93317
Set di montaggio BL2-UP	bianco	93251
Griglia protezione BSK (Ø 200 x 90 mm)	bianco	92199

## Dati tecnici

Alimentazione:	110 - 240 V
Dimensioni:	<b>Ø 200 x 90 mm (92199)</b>
Potenza assorbita:	0.3 W
Area rilevamento:	orizzontale 360° (Montaggio a soffitto)
Raggio d'azione:	Massima Ø 8 m trasversale Massima Ø 4.8 m frontale Massima Ø 3.2 m presenza fissa
Area di rilevamento tangenziale:	50 m <sup>2</sup> / 2.5 m Altezza di fissaggio
Altezza installazione consentita min./max./suggerita per la miglior performance:	2 m / 5 m / 2.5 m
Classe / Grado protezione:	IP23 / Classe II
Resistenza agli urti:	<b>IK09 (92199)</b>
Temperatura funzionamento:	-25 °C a +50 °C

Involucro: **Involucro in pregiato PC resistente ai raggi UV + Cestello di protezione (92199)**

Colore di materiale: bianco  
Collegamenti e cavi: 0.5 - 1.5 mm<sup>2</sup> per conduttori rigidi

### Canale 1 (comando di luce)

Carico di contatto:	1000 W, cos φ = 1 500 VA, cos φ = 0.5 400 W LED
Tipo di contatto:	1x Contatto μ, contatto NO
Ritardo spegnimento:	15 s - 60 min
Soglia accensione:	10 - 2000 Lux

## Informazioni sul prodotto

Set : BL2-DE + Set di montaggio BL2-UP bianco + Griglia protezione BSK (Ø 200 x 90 mm) bianco

Rilevatore di movimento a soffitto per interni con area di rilevamento a 360 °

Per installazione in controsoffitti

Un canale per l'attivazione delle luci

Commutazione zero crossing

### Facile controllo mediante telecomando obbligatorio

Funzioni base per applicazioni normali

Con le impostazioni di fabbrica per la messa in servizio immediata

Relè ad alte prestazioni progettato per 100.000 cicli di commutazione con carico elevato, con carico ridotto sono possibili diversi milioni di cicli di commutazione

Base per installazione a plafone (opzionale)

Impostazione di fabbrica: sensibilità di rilevamento alta, tempo di ritardo 3 min, soglia di accensione 500 lux





## Articoli del set

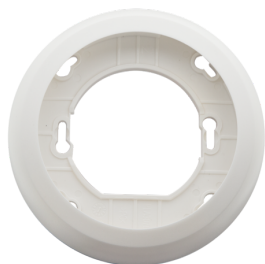
Per ottenere il set conforme alle specifiche tecniche, ordinare gli articoli elencati.



### **BL2-DE**

Numero: 93317

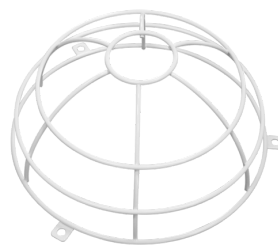
Alimentazione: 110 - 240 V  
Dimensioni: Ø 80 x 61 mm  
Potenza assorbita: 0.3 W



### **Set di montaggio BL2-UP**

Numero: 93251

Dimensioni: Ø 104 x 19 mm  
Colore di materiale: bianco



### **Griglia protezione BSK (Ø 200 x 90 mm)**

Numero: 92199

Dimensioni: Ø 200 x 90 mm  
Resistenza agli urti: IK09  
Involucro: Cestello di protezione