

B.E.G.**LUXOMAT®**

PD9-S-SDB-DE Set 92915-92993

Slave PIR jelenlétérzékelő 360°-os érzékelési szöggel és akár Ø10m átmérőjű hatótávolsággal (78 m²), IP65

Rendelési adatok

Megnevezés	Szín	Cikkszám
PD9-S-SDB-DE	fehér	92915
Négyzetes dizájn keret PD9-DE	fehér	92993

Műszaki adatok

Méretetek:	Ø 36 x 28 mm + 45 x 45 x 2.6 mm (92993)
Érzékelési terület:	vízszintes 360° (felületre szerelhető) max. Ø 10 m áthaladás
Érzékelési távolság:	max. Ø 6 m megközelítés max. Ø 4 m kis mozgások
Megfigyelt terület (hosszirányú megközelítésnél):	78 m ² / 2.5 m szerelési magasság
Szerelési magasság min. / max. / ajánlott:	2 m / 5 m / 2.5 m
Védettség / Érintésvédelmi osztály:	IP65 / III. osztály
Ütésállóság:	IK03
Anyag színe:	fehér matt, hasonló RAL9010 (92993)
Kábelhossz:	350 cm

Termékinformációk

Set : PD9-S-SDB-DE + Négyzetes dizájn keret
PD9-DE fehér matt, hasonló RAL9010



sensor head



Készlet elemei

A csomag műszaki specifikációnak megfelelő megkapásához kérjük, rendelje meg a felsorolt tételeket.



PD9-S-SDB-DE

Cikkszám: 92915

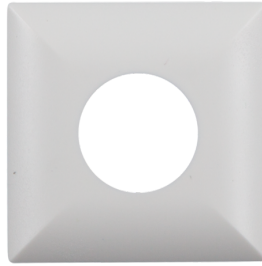
Méreték: Ø 36 x 28 mm

Érzékelési terület: vízszintes 360° (felületre szerelhető)

Érzékelési távolság: max. Ø 10 m áthaladás

max. Ø 6 m megközelítés

max. Ø 4 m kis mozgások



Négyzetes dizájn keret PD9-DE

Cikkszám: 92993

Méreték: 45 x 45 x 2.6 mm

Ház: UV-álló polikarbonát

Anyag színe: fehér matt, hasonló RAL9010