

**B.E.G.****LUXOMAT<sup>®</sup>net**

## PD4N-DALI-LINK

93377 EAN: 4007529933778

- Hálózati feszültség: DALI-BUS-on keresztül, max. 22.5 V DC
- Méretek: Ø 106 x 68 mm
- Paraméterezés: PBM-DALI-LINK-4W-BLE + Smartphone DALI-LINK App-al (iOS / Android)

### Order data

Designation	Szín	Art.No
PD4N-DALI-LINK	fehér	93377

### Accessories

Designation	Szín	Art.No
IR-PD-DALI-Mini	-	92112
AP szerelőkészlet IP54 PD2N- / PD4N-UP	fehér	93307
AP szerelőkészlet IP54 PD2N- / PD4N-UP	fekete	93753
AP szerelőkészlet IP54 PD2N- / PD4N-UP	matt fehér	93752
AP szerelőkészlet IP54 PD2N- / PD4N-UP	antracit	93751
AP szerelőkészlet IP65 PD4N	fehér	93314
lens PD4N, Gyűrű	antracit	93731
lens PD4N, Gyűrű	fekete	93733
lens PD4N, Gyűrű	matt fehér	93732
folyosói lencse PD4N típus A, Gyűrű	matt fehér	93742
folyosói lencse PD4N típus A, Gyűrű	antracit	93741
folyosói lencse PD4N típus A, Gyűrű	fekete	93743

folyosói lencse PD4N típus A	fehér	93073
Védőrács BSK (Ø 200 x 90 mm)	fehér	92199
Fali tartó PD2N/4N Typ A	matt fehér	93702
Fali tartó PD2N/4N Typ A	antracit	93701
Fali tartó PD2N/4N Typ A	fehér	93700
Fali tartó PD2N/4N Typ A	fekete	93703
Fali tartó PD2N/4N Typ A	fehér	93164

## Technical data

Hálózati feszültség:	DALI-BUS-on keresztül, max. 22.5 V DC
Méretek:	Ø 106 x 68 mm
Paraméterezés:	PBM-DALI-LINK-4W-BLE + Smartphone DALI-LINK App-al (iOS / Android)
Tipikus áramfogyasztás:	7 mA
Érzékelési terület:	vízszintes 360° (Mennyezeti elhelyezés) max. Ø 24 m áthaladás max. Ø 8 m megközelítés
Érzékelési távolság:	max. Ø 6.4 m kis mozgások
Megfigyelt terület (hosszirányú megközelítésnél):	450 m <sup>2</sup> / 2.5 m szerelési magasság
Szerelési magasság min. / max. / ajánlott:	2 m / 10 m / 2.5 m
Védettség / Érintésvédelmi osztály:	IP20 / II. osztály
Ütésállóság:	IK04
Környezeti hőmérséklet:	-25 °C - +55 °C
Ház:	Magas UV állóságú polikarbonát
Anyag színe:	fehér matt, hasonló RAL9010
Időzítés:	1 mp - 120 min
Tájékoztató fény:	5 - 100 % / 1 min - 120 min / ∞
Beállított megvilágítási szint:	10 - 2500 Lux

## Product information

Széles mozgásérzékelési tartományú DALI multiérzékelő

Tápenergia ellátás a DALI buszon keresztül

Zökkenőmentes integráció a DALI világítási rendszerben, a B.E.G. LUXOMAT®-et DALI-LINK mint egy moduláris, multimaster világításvezérlési rendszer részeként

Az érzékelési terület bővíthető a master-slave üzemmódnak köszönhetően

Kevert fénymérés belső és külső fényérzékelővel

Félautomata, automata vagy alkonykapcsoló

Beépített fényérzékelő és szabályozó kör (vagy kapcsoló kimenet)<

Guided Light (kiséző fény), Soft-Start PLUS (lágy indítás), Orientation light PLUS (tájékoztató fény)

Könnyen telepíthető és tesztelhető

A teljes funkcionalitás csak a B.E.G. LUXOMAT®-et DALI-LINK termékcsalád termékeivel együtt érhető el

Az érzékelési területet árnyékoló lamellákkal lehet korlátozni

Ez a cikk a B.E.G. világításvezérlő rendszer egyik eleme, amely támogatja más gyártók DALI-üzemű eszközeinek (lámpatestek, relék) használatát

Más gyártók DALI alkalmazásvezérlőinek használata nem támogatott

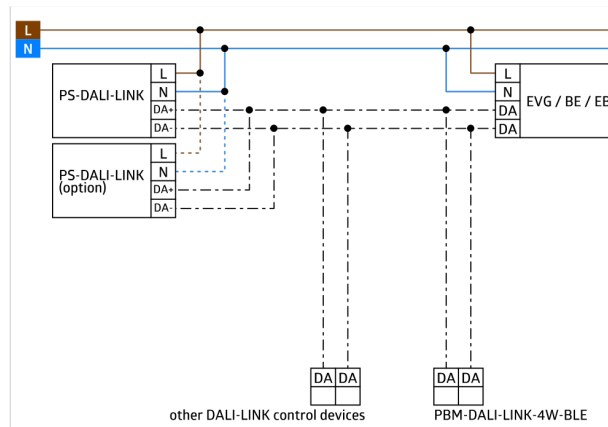
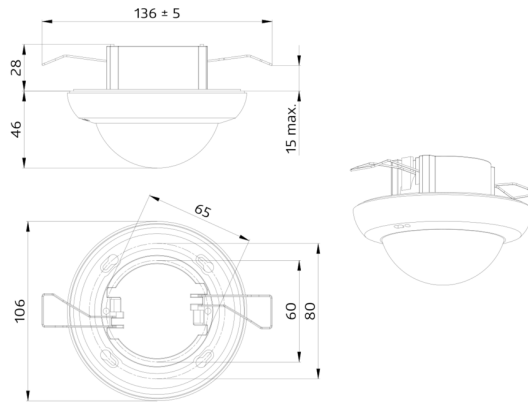
Más gyártók DALI bemeneti eszközeinek (érzékelők, nyomógombok) használata nem támogatott

A B.E.G. további rendszerkomponensekre (hardver) van szükség

További ingyenes szoftver szükséges a B.E.G.-től

### Alkalmazási példák:

lépcsőházak, kis irodák, nyitott irodák, konferencia termek, tanterem / előadóterem, sportcsarnokok / raktárak



## Accessories



### IR-PD-DALI-Mini

Art.No: 92112

Méreték: 57 x 35 x 7 mm

Anyag színe: -

Akkumulátor: Lítium 3.0 V <BR>0 mAh



### AP szerelőkészlet IP54 PD2N- / PD4N-UP

Art.No: 93307

Méreték: Ø 109 x 19 mm

Védettség / Érintésvédelmi osztály: IP54

Anyag színe: fehér, hasonló RAL9010



### AP szerelőkészlet IP54 PD2N- / PD4N-UP

Art.No: 93753

Méreték: Ø 109 x 19 mm

Védettség / Érintésvédelmi osztály: IP54

Ház: Magas UV állóságú polikarbonát



### AP szerelőkészlet IP54 PD2N- / PD4N-UP

Art.No: 93752

Méreték: Ø 109 x 19 mm

Védettség / Érintésvédelmi osztály: IP54

Ház: Magas UV állóságú polikarbonát



### AP szerelőkészlet IP54 PD2N- / PD4N-UP

Art.No: 93751

Méreték: Ø 109 x 19 mm

Védettség / Érintésvédelmi osztály: IP54

Ház: Magas UV állóságú polikarbonát



### AP szerelőkészlet IP65 PD4N

Art.No: 93314

Méreték: 133 x 133 x 69 mm

Védettség / Érintésvédelmi osztály: IP65

Anyag színe: fehér



### lens PD4N, Gyűrű

Art.No: 93731

Érzékelési terület: vízszintes 360° (Mennyezeti elhelyezés)

Érzékelési távolság: max. &Oslash; 24 m áthaladás<br>max. &Oslash; 8 m megközelítés<br>max. &Oslash; 6.4 m kis mozgások

Megfigyelt terület (hosszirányú megközelítésnél): 450 m<sup>2</sup> / 2.5 m szerelési magasság



### lens PD4N, Gyűrű

Art.No: 93733

Érzékelési terület: vízszintes 360° (Mennyezeti elhelyezés)

Érzékelési távolság: max. &Oslash; 24 m áthaladás<br>max. &Oslash; 8 m megközelítés<br>max. &Oslash; 6.4 m kis mozgások

Megfigyelt terület (hosszirányú megközelítésnél): 450 m<sup>2</sup> / 2.5 m szerelési magasság



### lens PD4N, Gyűrű

Art.No: 93732

Érzékelési terület: vízszintes 360° (Mennyezeti elhelyezés)

Érzékelési távolság: max. &Oslash; 24 m áthaladás<br>max. &Oslash; 8 m megközelítés<br>max. &Oslash; 6.4 m kis mozgások

Megfigyelt terület (hosszirányú megközelítésnél): 450 m<sup>2</sup> / 2.5 m szerelési magasság



**folyosói lencse PD4N típus A, Gyűri**

Art.No: 93742

Érzékelési terület: vízszintes 360°  
(Mennyezeti elhelyezés)  
Érzékelési távolság: max. &Oslash; 40 m  
áthaladás<br>max. &Oslash; 20 m  
megközelítés  
Megfigyelt terület (hosszirányú  
megközelítésnél): 250 m<sup>2</sup> / 2.5 m  
szerelési magasság



**folyosói lencse PD4N típus A,  
Gyűri**

Art.No: 93741

Érzékelési terület: vízszintes 360°  
(Mennyezeti elhelyezés)  
Érzékelési távolság: max. &Oslash; 40 m  
áthaladás<br>max. &Oslash; 20 m  
megközelítés  
Megfigyelt terület (hosszirányú  
megközelítésnél): 250 m<sup>2</sup> / 2.5 m  
szerelési magasság



**folyosói lencse PD4N típus A,  
Gyűri**

Art.No: 93743

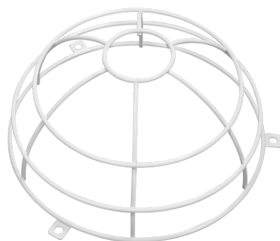
Érzékelési terület: vízszintes 360°  
(Mennyezeti elhelyezés)  
Érzékelési távolság: max. &Oslash; 40 m  
áthaladás<br>max. &Oslash; 20 m  
megközelítés  
Megfigyelt terület (hosszirányú  
megközelítésnél): 250 m<sup>2</sup> / 2.5 m  
szerelési magasság



**folyosói lencse PD4N típus A**

Art.No: 93073

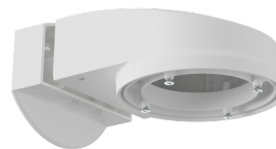
Érzékelési terület: vízszintes 360°  
(Mennyezeti elhelyezés)  
Érzékelési távolság: max. &Oslash; 40 m  
áthaladás<br>max. &Oslash; 20 m  
megközelítés  
Megfigyelt terület (hosszirányú  
megközelítésnél): 250 m<sup>2</sup> / 2.5 m  
szerelési magasság



**Védőrács BSK (Ø 200 x 90 mm)**

Art.No: 92199

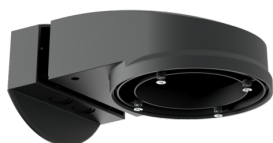
Méret: Ø 200 x 90 mm  
Ütésállóság: IK09  
Ház: felületkezelte fémkosár



**Fali tartó PD2N/4N Typ A**

Art.No: 93702

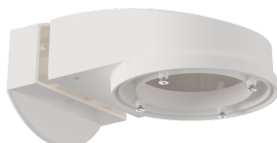
Méret: 133 x 106 x 66 mm  
Védettség / Érintésvédelmi osztály:  
IP54 / II. osztály  
Ház: Magas UV állóságú polikarbonát



**Fali tartó PD2N/4N Typ A**

Art.No: 93701

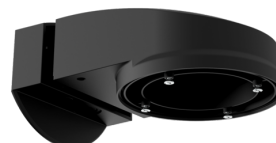
Méret: 133 x 106 x 66 mm  
Védettség / Érintésvédelmi osztály: IP54 /  
II. osztály  
Ház: Magas UV állóságú polikarbonát



**Fali tartó PD2N/4N Typ A**

Art.No: 93700

Méret: 133 x 106 x 66 mm  
Védettség / Érintésvédelmi osztály:  
IP54 / II. osztály  
Ház: Magas UV állóságú polikarbonát



**Fali tartó PD2N/4N Typ A**

Art.No: 93703

Méret: 133 x 106 x 66 mm  
Védettség / Érintésvédelmi osztály:  
IP54 / II. osztály  
Ház: Magas UV állóságú polikarbonát



**Fali tartó PD2N/4N Typ A**

Art.No: 93164

Méreték: 133 x 106 x 66 mm

Védettség / Érintésvédelmi osztály: IP54 /

Ház: Magas UV állóságú polikarbonát