

B.E.G.**LUXOMAT®**

PD4-M-2C-DE Set 92148-92199

230 V-os, 2-csatornás PIR jelenlétérzékelő 360°-os érzékelési szöggel és akár Ø24m átmérőjű hatótávolsággal (450 m²), távirányítható

Rendelési adatok

| Megnevezés | Szín | Cikkszám |
|------------------------------|-------|----------|
| PD4-M-2C-DE | fehér | 92148 |
| Védőrács BSK (Ø 200 x 90 mm) | fehér | 92199 |

Alkalmazási területek

- Nyitott irodaterület
- Konferenciaterem
- Tan- és előadóterem
- Bejárati terület
- Folyosó
- Sportcsarnok

Műszaki adatok

| | |
|---|--|
| Hálózati feszültség: | 110 - 240 V AC 50 / 60 Hz |
| Méret: | Ø 200 x 90 mm (92199) |
| Teljesítményfelvétel: | kb. 0.5 W |
| Érzékelési terület: | vízszintes 360° (felületre szerelhető) max. Ø 24 m áthaladás |
| Érzékelési távolság: | max. Ø 8 m megközelítés max. Ø 6.4 m kis mozgások |
| Megfigyelt terület (hosszirányú megközelítésnél): | 450 m ² / 2.5 m szerelési magasság |
| Szerelési magasság min. / max. / ajánlott: | 2 m / 10 m / 2.5 m |
| Védettség / Érintésvédelmi osztály: | IP20 / II. osztály |
| Ütésállóság: | IK09 (92199) |
| Környezeti hőmérséklet: | -25 °C - +50 °C |

| | |
|--------------|---|
| Ház: | UV-álló polikarbonát + felületkezelt acélkosár (92199) |
| Anyag színe: | fehér matt, hasonló RAL9010 |

1-s csatorna (világításvezérlés)

| | |
|---------------------------|---|
| Kapcsolási teljesítmény: | 2300 W, $\cos \varphi = 1$ 1150 VA, $\cos \varphi = 0.5$ 800 W LED max. bekapcsolási csúcsáram I_p (20 ms) = 165 A max. bekapcsolási csúcsáram I_p (200 µs) = 800 A |
| Csatlakozás típusa: | 1x mikro; érintkező, nincs érintkezés volfrám előkapcsoló érintkezővel |
| Időzítés: | 15 mp - 30 min, Impulzus |
| Bekapcsolási küszöbérték: | 10 - 2000 Lux |

2-s csatorna (HVAC vezérlés, potenciálmentes)

| | |
|--------------------------|-------------------------------------|
| Kapcsolási teljesítmény: | 3 A (230 V), $\cos \varphi = 1$ |
| Csatlakozás típusa: | 1x potenciálmentes nincs érintkezés |

Termékinformációk

Set : PD4-M-2C-DE + Védőrács BSK (Ø 200 x 90 mm) fehér

Jelenlétérzékelő nagy érzékelési tartománnyal

1 csatorna világítás kapcsolásához

Potenciálmentes kimenet HVAC részére

Master érzékelő változat

Az érzékelési tartomány kibővítése slave érzékelőkkel lehetséges

Kézi kapcsolás lehetséges nyomógomb segítségével

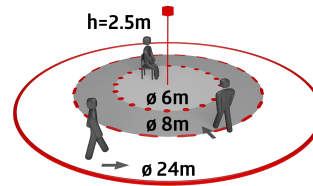
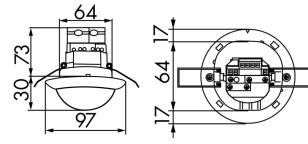
Számos programozási lehetőség a IR távirányítóval

Riasztási impulzus: az érzékelő csak akkor aktiválódik, ha 9 másodpercen belül három mozgást érzékel

Gyári beállítás 10 perc és 500 Lux (15 perc HVAC-hez)

Nullátmeneti kapcsolás

Időzítés: 5 min - 120 min,
Riasztási impulzus,
Impulzus
Kevert fénymérés: Kevert fénymérés



Készlet elemei

A csomag műszaki specifikációnak megfelelő megkapásához kérjük, rendelje meg a felsorolt tételeket.



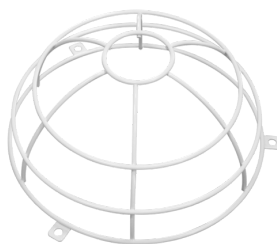
PD4-M-2C-DE

Cikkszám: 92148

Hálózati feszültség: 110 - 240 V AC 50 / 60 Hz

Méret: Ø 97 x 103 mm

Teljesítményfelvétel: kb. 0.5 W



Védőrács BSK (Ø 200 x 90 mm)

Cikkszám: 92199

Méret: Ø 200 x 90 mm

Ütésállóság: IK09

Ház: felületkezelt acélkosár