

**B.E.G.****LUXOMAT®**

## PD4-M-1C-K-PS-DE Set 92480-92199

230 V-os PIR jelenlétérzékelő 360°-os érzékelési szöggel és akár 40x5 m-es (250 m<sup>2</sup>) érzékelési területtel, folyosókra, távirányítható, NO-érintkezővel és NC-n keresztüli biztonsági kapcsolással

### Alkalmazási területek

- Folyosó

### Rendelési adatok

Megnevezés	Szín	Cikkszám
PD4-M-1C-K-PS-DE	fehér	92480
Védőrács BSK (Ø 200 x 90 mm)	fehér	92199

## Műszaki adatok

Hálózati feszültség:	110 - 240 V AC 50 / 60 Hz
Méretek:	<b>Ø 200 x 90 mm (92199)</b>
Teljesítményfelvétel:	kb. 0.7 W
Érzékelési terület:	vízszintes 360° (felületre szerelhető) max. Ø 40 m áthaladás max. Ø 20 m megközelítés
Érzékelési távolság:	
Megfigyelt terület (hosszirányú megközelítésnél):	250 m <sup>2</sup> / 2.5 m szerelési magasság
Szerelési magasság min. / max. / ajánlott:	2.4 m / 2.6 m / 2.5 m
Védettség / Érintésvédelmi osztály:	IP20 / II. osztály
Ütésállóság:	<b>IK09 (92199)</b>
Környezeti hőmérséklet:	-25 °C - +50 °C
Ház:	<b>UV-álló polikarbonát + felületkezelt acélkosár (92199)</b>
Anyag színe:	fehér matt, hasonló RAL9010
<b>1-s csatorna (világításvezérlés)</b>	
Kapcsolási teljesítmény:	2300 W, cos φ = 1 1150 VA, cos φ = 0.5 800 W LED max. bekapcsolási csúcsáram I <sub>p</sub> (20 ms) = 120 A 1x &mikro; érintkező, nincs érintkezés volfrám előkapcsoló érintkezővel, további NC kimenet biztonsági funkcióhoz
Csatlakozás típusa:	15 mp - 30 min, Impulzus
Bekapcsolási küszöbérték:	10 - 2000 Lux
Kevert fénymérés:	Kevert fénymérés

## Termékinformációk

Set : PD4-M-1C-K-PS-DE + Védőrács BSK (Ø 200 x 90 mm) fehér

Jelenlétérzékelő potenciálmentes NO, valamint biztonsági áramkörhöz NC érintkezővel

Biztosítja a világítást még az érzékelő hibája esetén is

Speciálisan folyosókhoz

Master érzékelő változat

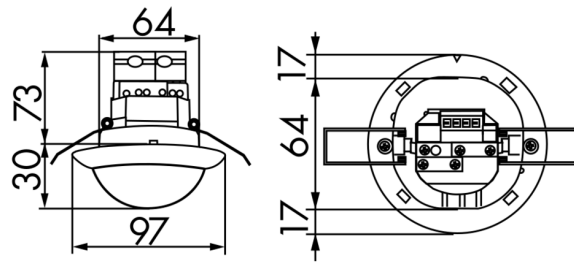
Az érzékelési tartomány kibővítése slave érzékelőkkel lehetséges

Kézi kapcsolás lehetséges nyomógomb segítségével

Számos programozási lehetőség a IR távirányítóval

Gyári beállítás 10 perc és 500 Lux

Az érzékelő irányának beállításához jelölések állnak rendelkezésre



## Készlet elemei

A csomag műszaki specifikációnak megfelelő megkapásához kérjük, rendelje meg a felsorolt tételeket.



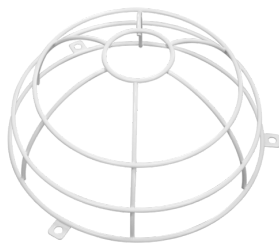
### **PD4-M-1C-K-PS-DE**

Cikkszám: 92480

Hálózati feszültség: 110 - 240 V AC 50 / 60 Hz

Méret: Ø 97 x 103 mm

Teljesítményfelvétel: kb. 0.7 W



### **Védőrács BSK (Ø 200 x 90 mm)**

Cikkszám: 92199

Méret: Ø 200 x 90 mm

Ütésállóság: IK09

Ház: felületkezelte acélkosár