

B.E.G.**LUXOMAT® net**

DIM4-230/UNI/250/H/KNX X REG

90222 EAN: 4007529902224

- Hálózati feszültség: 230 V AC 50 / 60 Hz emellett keresztül KNX BUS
- Méretek: 90 x 144 x 64 mm (8 TE)
- Tipikus áramfogyasztás: 5 mA tipikus 20 mA max.

Order data

Designation	Szín	Art.No
DIM4-230/UNI/250/H/KNX REG	szürke	90222

Accessories

Designation	Szín	Art.No
LZ-230/UNI/420 REG	szürke	90223

Technical data

Hálózati feszültség:	230 V AC 50 / 60 Hz emellett keresztül KNX BUS
Méreték:	90 x 144 x 64 mm (8 TE)
Tipikus áramfogyasztás:	5 mA tipikus 20 mA max.
Teljesítményfelvétel:	0.15 W
Védettség / Érintésvédelmi osztály:	IP20 / II. osztály
Környezeti hőmérséklet:	-5 °C – +45 °C
Ház:	Polikarbonát / POM
Anyag színe:	szürke
Kijelző elemek:	1 x Piros LED Programozás LED, nyomógomb 4 x Piros LED Csatorna státusz
Kézi működtetés:	4 x nyomógomb 3 x LED, piros
KNX TP 256:	Igen
Csatlakozók és vezetékek:	1 x Busz: EIB/KNX csatlakozó (fekete/piros) 0.5 ... 4.0 mm ² merev 0.5 ... 2.5 mm ² vezetékelt (foglalattal vagy foglatat nélkül)
Kapcsolási teljesítmény:	Ohmikus terhelés 20 ... 250 W LED lámpák typ. 3 ... 50 W Fénycsöves lámpák typ. 3 ... 50 W Induktív terhelés 20 ... 250 VA A részletekhez lásd Kezelési utasítás
Csatlakozás típusa:	MOSFET
Kimenetek:	4 szabályozott kimenet

Product information

Izzó lámpák, nagyfeszültségű halogénlámpák, elektronikus előtéttek, halogénlámpák, halogén- vagy LED-es lámpákat szabályozó induktív transzformátorok, HV LED és kompakt fénycsövek kapcsolása és szabályozása

4 x 250 W, HV LED lámpák tip. 4 x 7 ... 50 W 1 x 950 W

A terhelés automatikus vagy kézi szabályozási módjának kiválasztása

Üresjárat, rövidzárlati és túlmelegedés elleni védelem

Rövidzárlati üzenet

Kimenetek kézzel működtethetők

Visszajelzés a kapcsolás és a dimmelés állapotáról

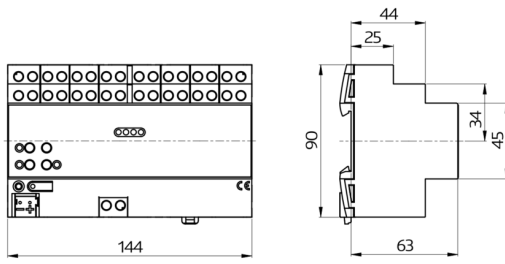
Beállítható kapcsolási és dimmelési működés

Időfunkciók: be és kikapcsolási késleltetés, lépcsőház világítás előzetes figyelmeztető funkcióval

Világítási kép funkció

Az egyes kimenetek zárolása kézzel vagy buszon keresztül

A kimenetek állapotkijelzése LED-ekkel



Accessories



LZ-230/UNI/420 REG

Art.No: 90223

Hálózati feszültség: 230 V AC 50 / 60 Hz

Méret: 90 x 36 x 64 mm (2 TE)

Teljesítményfelvétel: 0.5 - 4 W