

B.E.G.**LUXOMAT®**

BL2-FP Set 93317-93251

- Tension: 110 - 240 V
- Dimensions: Ø 80 x 61 mm + Ø 104 x 19 mm (93251)
- Puissance interne: 0.3 W

Données de commande

Désignation	Couleur	Ref.
BL2-FP	blanc	93317
Kit de montage BL2-EN	blanc	93251

Domaines d'application

- corridors / voies de circulation
- escaliers
- toilettes
- entrepôts / salles techniques

Données techniques

Tension:	110 – 240 V
Dimensions:	Ø 80 x 61 mm + Ø 104 x 19 mm (93251)
Puissance interne:	0.3 W
Angle de détection:	horizontal 360° (Montage plafond) max. Ø 8 m pour un mouvement transversal max. Ø 4.8 m pour un mouvement frontal max. Ø 3.2 m
Portée:	Activité assise 50 m ² / 2.5 m Hauteur de montage
Surface contrôlée pour une approche tangentielle:	2 m / 5 m / 2.5 m
Hauteur de montage min./max./recommanded:	IP23 / Classe II
Niveau de protection:	IK05
Résistance aux chocs:	-25 °C à +50 °C
Température ambiante:	Polycarbonate, UV-résistant
Boîtier:	blanc
Couleur du matériau:	0.5 – 1.5 mm ² pour conducteurs rigides
Connexions et câbles:	

Canal 1 (commande de l'éclairage)

	1000 W, cos ϕ = 1
Puissance:	500 VA, cos ϕ = 0.5 400 W LED
Type de contact:	1x μ -Contact, Contact type NO
Durée de temporisation:	15 sec – 60 min
Seuil d'enclenchement:	10 – 2000 Lux

Informations sur les produits

Set : BL2-FP + Kit de montage BL2-EN blanc

Détecteur de mouvement pour faux plafond pour applications intérieures avec plage de détection de 360°.

Pour montage dans des faux plafonds

Un canal pour la commutation de l'éclairage

Commutation au passage à zéro (Zero crossing switching)

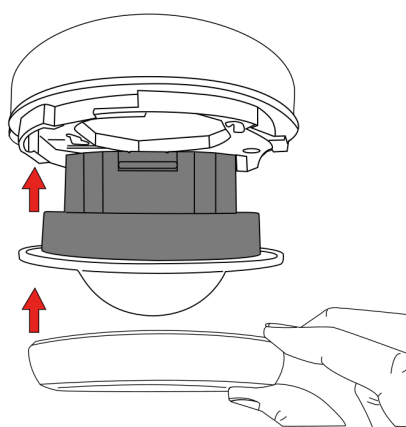
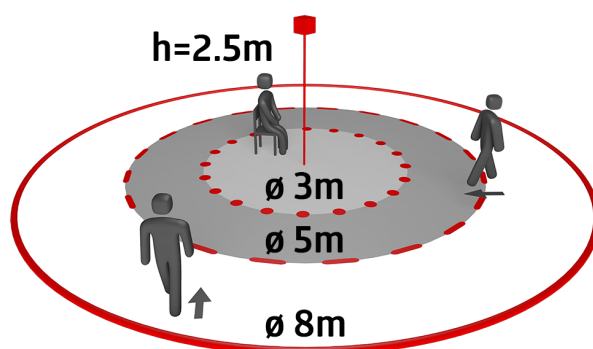
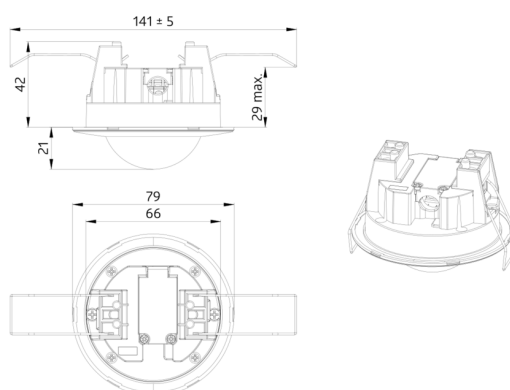
Fonctions programmables par une télécommande obligatoire

Fonctions de base pour des applications économiques

Avec réglage d'usine pour la mise en service directe

Accessoires optionnels disponibles pour montage en apparent et encastré

Réglage d'usine: sensibilité élevée, temporisation 3 min, seuil d'enclenchement 500 lux



Article de la Set

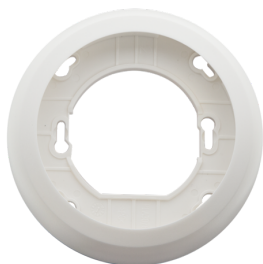
Pour obtenir le bundle conformément à la spécification technique, veuillez commander les articles mentionnés.



BL2-FP

Ref.: 93317

Tension: 110 - 240 V
Dimensions: Ø 80 x 61 mm
Puissance interne: 0.3 W



Kit de montage BL2-EN

Ref.: 93251

Dimensions: Ø 104 x 19 mm
Couleur du matériau: blanc