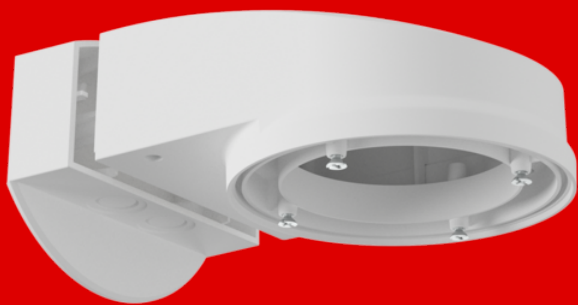


B.E.G.**LUXOMAT®**

Support mural PD2N/4N Typ A

93702 EAN: 4007529937028

Support pour le montage mural des détecteurs de présence B.E.G. compatibles montés au plafond

Comprend des vis pour le montage d'un détecteur de présence B.E.G. compatible monté au plafond.

Convient pour un montage mural avec entrée de câble arrière

Données de commande

Désignation	Couleur	Ref.
Support mural PD2N/4N Typ A	blanc laque	93702

Données techniques

Dimensions:	133 x 106 x 66 mm
Niveau de protection:	IP54 / Classe II
Boîtier:	Polycarbonate, résistant aux UV
Couleur du matériau:	blanc laque, similaire RAL9016

Informations sur les produits

Support pour le montage mural des détecteurs de présence B.E.G. compatibles montés au plafond

Comprend des vis pour le montage d'un détecteur de présence B.E.G. compatible monté au plafond.

Convient pour un montage mural avec entrée de câble arrière

Socle de montage en AP inclus

Permet l'entrée des câbles par le côté

Permet l'installation sur ou dans les boîtes d'encastrement habituelles.

Disponible en différentes couleurs

Pour la convivialité/compatibilité des accessoires, veuillez vous référer aux descriptions des articles principaux

Convient pour: 93240, 93241, 93340, 93351, 93377, 93452, 93453, 93455, 93460, 93461, 93463, 93473, 93474, 93476, 93477, 93510, 93511, 93513, 93514, 93515, 93516, 93517, 93533, 93534, 93580, ...



