



RC-plus next N 230  
KNXs-DX 230 Set  
93528-92467-97024

- Tension: par le BUS KNX
- Dimensions: **Ø 164 x 143 mm (92467)**  
+ **Ø 71 x 34 mm (97024)**
- Absorption de courant: 12 mA

**Données de commande**

Désignation	Couleur	Ref.
RC-plus next N 230 KNXs-DX 230	noir	93528
Panier de protection BSK (Ø 164 x 143 mm)	blanc	92467
Socle d'angle saillant RC-plus next	noir	97024

## Données techniques

Tension:	par le BUS KNX <b>Ø 164 x 143 mm (92467) + Ø 71 x 34 mm (97024)</b>
Dimensions:	
Absorption de courant:	12 mA
Angle de détection:	horizontal 230° (Montage mural) max. 20 m transversale max. 6 m frontale max. 4 m anti-reptation
Portée:	
Surface contrôlée pour une approche tangentielle:	800 m <sup>2</sup> / 2.5 m Hauteur de fixation
Hauteur de montage min./max./recommended:	2 m / 5 m / 2.5 m
Niveau de protection:	IP54 / Classe III
Résistance aux chocs:	<b>IK09 (92467)</b>
Plage de mesure de la température:	-20 °C à +45 °C
Température ambiante:	-25 °C à +55 °C
Boîtier:	<b>Polycarbonate, résistant aux UV + panier en acier revêtu (92467)</b>
Couleur du matériau:	noir mat, similaire RAL9005
Nombre de capteurs de luminosité:	1
Nombre de capteurs PIR:	3
KNX TP 256:	Oui
KNX Secure:	Oui
Lumière d'orientation:	5 - 100 % / OFF / 1 min - 255 min
Lumière de nuit:	5 - 100 %
Valeur de consigne de luminosité:	5 - 2000 Lux

## Informations sur les produits

Set : RC-plus next N 230 KNXs-DX 230 + Panier de protection BSK (Ø 164 x 143 mm) blanc + Socle d'angle saillant RC-plus next noir mat, similaire RAL9005

Détecteur de présence KNX intégrant un coupleur de bus KNX

KNX Secure capable

Éclairage "downlight" intégré avec fonction d'orientation et de balisage (RVB)

Contrôle HCL/RGB

Paramétrage à partir de l'ETS 5 pour l'intégration dans les systèmes KNX

Réglage individuel de la sensibilité par capteur PIR

Désactivation de capteurs PIR individuels

Reconnaissance de direction

Mesure de la lumière mixte à l'aide de capteurs de lumière internes et externes (en option)

Mode semi-automatique intelligent, mode de régulation indépendant de l'occupation (interrupteur photoélectrique), mode automatique

1 x lumière (pour régulation ou commutation), 1 x sortie de appareil esclave, 3 blocs CVC distincts

Régulation de jusqu'à trois groupes de lumière par décalage (influence externe possible)

Courte présence, auto-ajustement de la temporisation, fonction de couloir

Différentes fonctions de verrouillage

Soft start

Deux modules logiques

Appel de scènes d'éclairage

Affichages d'état commutables

La base de données des produits à importer dans la base de données ETS peut être téléchargée à partir du site web de B.E.G.

Protection anti-reptation

Fonctionnement maître-esclave pour étendre la zone de détection

Options d'optimisation étendues pour la mesure de la lumière

La valeur mesurée de la lumière est communiquée au bus

Adaptation de la courbe de variation

Télécommande bidirectionnelle avec adaptateur IR et appli B.E.G. pour smartphone

PIN code

Commande à distance IR possible via télécommande IR optionnelle

Télécommande à 5 boutons librement programmable (accessoire)

Le bouton de programmation (adresse physique) peut être actionné par télécommande

Mode CVC (1=confort, 2=veille, 3=économie, 4 protection contre le gel/chaueur)

Possibilité de commande manuelle via des boutons-poussoirs KNX externes

Contrôle des fonctions (battement cardiaque, envoi cyclique)

Simulation de présence

Arrêt forcé

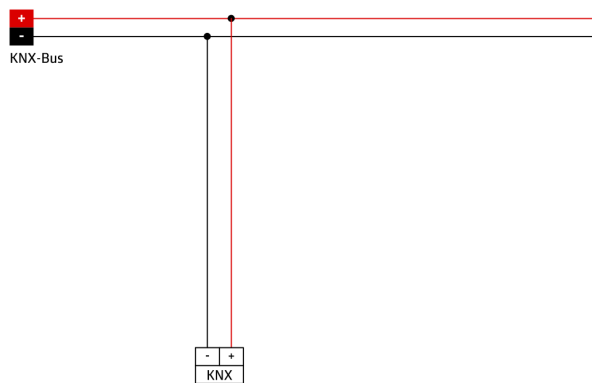
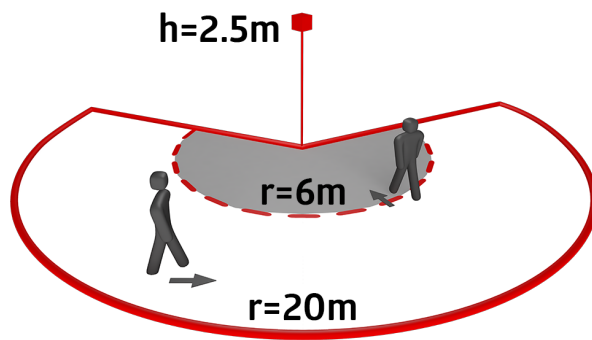
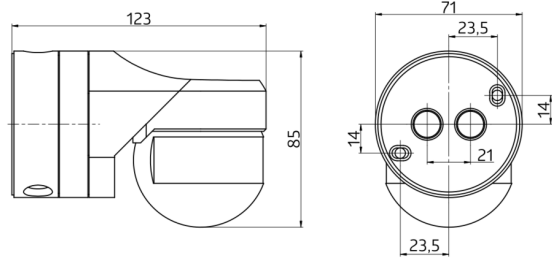
Fonction arrêt central intelligent

Prémonition de coupure

Fonction de rodage pour lampes fluorescentes (sélectionnable de 1h à 100h)

Comportement sur le retour de tension du bus définissable au choix

Pause de sécurité variable après l'extinction des lumières



## Article de la Set

Pour obtenir le bundle conformément à la spécification technique, veuillez commander les articles mentionnés.



**RC-plus next N 230 KNXs-DX 230**  
Ref.: 93528

Tension: par le BUS KNX  
Dimensions: 121 x 71 x 85 mm  
Absorption de courant: 12 mA



**Panier de protection BSK (Ø 164 x 143 mm)**  
Ref.: 92467

Dimensions: Ø 164 x 143 mm  
Résistance aux chocs: IK09  
Boîtier: panier en acier revêtu



**Socle d'angle saillant RC-plus next**  
Ref.: 97024

Dimensions: Ø 71 x 34 mm  
Niveau de protection: IP54  
Boîtier: Polycarbonate, résistant aux UV