



RC-plus next N 230

93333 EAN: 4007529933334

- Tension: 110 - 240 V AC 50 / 60 Hz
(autres alimentations nous consulter)
- Dimensions: 121 x 71 x 85 mm
- Puissance interne: env. 0.5 W

Domaines d'application

- espaces extérieurs (entrées / routes d'accès)
- places de parking
- parkings souterrains
- entrepôt à hauts rayonnages

Données de commande

Désignation	Couleur	Ref.
RC-plus next N 230	noir	93333

Accessoires

Désignation	Couleur	Ref.
RC-Filtre Anti-Arc	blanc	10880
Mini-RC-Filtre Anti-Arc		10882
Adapter BLE-IR	noir	93067
IR-RC	-	92000
IR-RC-LD	-	92649
IR-RC-Mini	-	92090
Panier de protection BSK (Ø 164 x 143 mm)	blanc	92467
Socle d'angle saillant RC-plus next	noir	97024
Socle d'angle saillant RC-plus next	brun	97014
Socle d'angle saillant RC-plus next	blanc	97004
Socle d'angle saillant RC-plus next	zilver	97043

Socle d'angle rentrant RC-plus next	blanc	97005
Support de mât avec protection contre les intempéries	acier inoxydable	93220
Support mural avec protection contre les intempéries	blanc	93222
Support mural avec protection contre les intempéries	anthracite	93221
Obturateurs RC-plus next		32697

Données techniques

Tension:	110 – 240 V AC 50 / 60 Hz (autres alimentations nous consulter)
Dimensions:	121 x 71 x 85 mm
Puissance interne:	env. 0.5 W
Angle de détection:	horizontal 230° (Montage mural)
Portée:	max. 20 m transversale max. 6 m frontale max. 4 m anti-reptation
Surface contrôlée pour une approche tangentielle:	800 m ² / 2.5 m Hauteur de fixation
Hauteur de montage min./max./recommended:	2 m / 5 m / 2.5 m
Niveau de protection:	IP54 / Classe II
Résistance aux chocs:	IK03
Température ambiante:	-25 °C à +50 °C
Boîtier:	Polycarbonate, résistant aux UV
Couleur du matériau:	noir mat, similaire RAL9005

Canal 1 (commande de l'éclairage)

Puissance:	3000 W, cos φ = 1 1500 VA, cos φ = 0.5 800 W LED courant d'appel max. Ip (20 ms) = 165 A courant d'appel max. Ip (200 μ s) = 800 A 1x μ -Contact, Contact type NO avec contact tungstène en amont
Type de contact:	
Durée de temporisation:	15 s – 16 min, Impulsion
Seuil d'enclenchement:	2 – 500 Lux

Informations sur les produits

Détecteur de mouvement avec zone de détection de 230° et zone anti-reptation

Portée réglable mécaniquement

Différente durée de temporisation selon la direction du mouvement

Reconnaissance ininterrompue de détecteurs en parallèle

Possibilité de commutation manuelle par bouton-poussoir

Tête sphérique orientable

Possibilité de mise en service immédiate avec les réglages d'usine

D'autres fonctions sont programmables avec une télécommande optionnelle

Commutation au passage par zéro

Base compatible avec RC-plus (next) et Vario

Une mauvaise commutation due à des animaux peut être évitée en réduisant la sensibilité

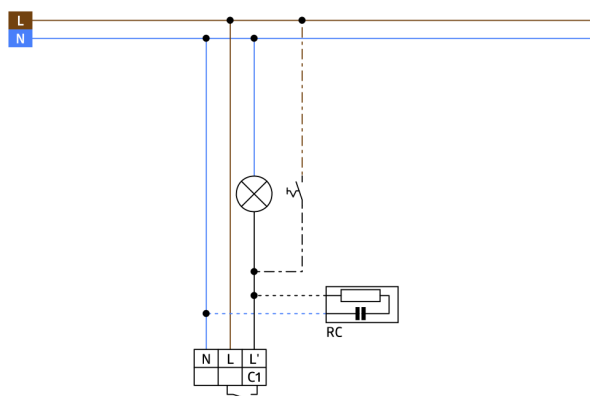
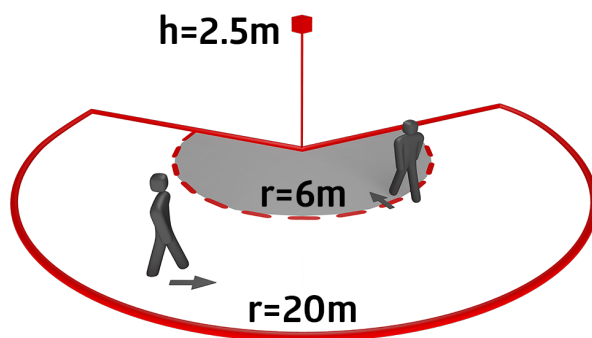
Simplicité de montage par socle embrochable

Montage mural, en plafond ou sur angle

Réglages d'usine 3 min et 20 Lux

Domaines d'application :

espaces extérieurs (entrées / routes d'accès), places de parking, parkings souterrains, entrepôt à hauts rayonnages



Accessoires



RC-Filtre Anti-Arc
Ref.: 10880

Tension: 230 V AC ±10%
Dimensions: 38 x 12 x 26 mm
Niveau de protection: IP20 / Classe II



Mini-RC-Filtre Anti-Arc
Ref.: 10882

Tension: 230 V AC ±10%
Dimensions: 50 x 23 x 8 mm
Niveau de protection: IP20 / Classe II



Adaptateur BLE-IR
Ref.: 93067

Dimensions: 40 x 55 x 103 mm
Couleur du matériau: noir
Fréquence: 2.4 GHz bande ISM, GFSK
0.2 dBm + 5.3 dBi = 5.5 dBm



IR-RC
Ref.: 92000

Batterie: 3.0 V Lithium CR2032 (compris dans la livraison)
Dimensions: 80 x 60 x 8 mm
Couleur du matériau: -



IR-RC-LD
Ref.: 92649

Batterie: 3 x 1.5 V Micro AAA (non inclus)
Dimensions: 83 x 53 x 17 mm
Couleur du matériau: -



IR-RC-Mini
Ref.: 92090

Batterie: 3.0 V Lithium CR2032 (compris dans la livraison)
Dimensions: 57 x 35 x 7 mm
Couleur du matériau: -



Panier de protection BSK (Ø 164 x 143 mm)
Ref.: 92467

Dimensions: Ø 164 x 143 mm
Résistance aux chocs: IK09
Boîtier: panier en acier revêtu



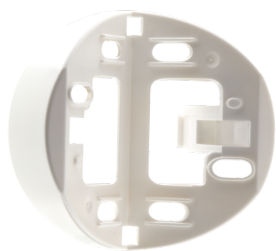
Socle d'angle saillant RC-plus next
Ref.: 97024

Dimensions: Ø 71 x 34 mm
Niveau de protection: IP54
Boîtier: Polycarbonate, résistant aux UV



Socle d'angle saillant RC-plus next
Ref.: 97014

Dimensions: Ø 71 x 34 mm
Niveau de protection: IP54
Boîtier: Polycarbonate, résistant aux UV



Socle d'angle saillant RC-plus next

Ref.: 97004

Dimensions: Ø 71 x 34 mm

Niveau de protection: IP54

Boîtier: Polycarbonate, résistant aux UV



Socle d'angle saillant RC-plus next

Ref.: 97043

Dimensions: Ø 71 x 34 mm

Niveau de protection: IP54

Boîtier: Polycarbonate, résistant aux UV



Socle d'angle rentrant RC-plus next

Ref.: 97005

Dimensions: 60 x 61 x 68 mm

Niveau de protection: IP54

Boîtier: Boîtier qualité supérieure, PC



Support de mât avec protection contre les intempéries

Ref.: 93220

Dimensions: 188 x 98 x 134 mm

Boîtier: acier inoxydable

Couleur du matériau: acier inoxydable



Support mural avec protection contre les intempéries

Ref.: 93222

Dimensions: 188 x 98 x 134 mm

Couleur du matériau: blanc

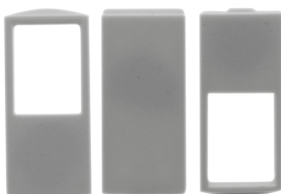


Support mural avec protection contre les intempéries

Ref.: 93221

Dimensions: 188 x 98 x 134 mm

Couleur du matériau: anthracite



Obturbateurs RC-plus next

Ref.: 32697

Boîtier: Polycarbonate, résistant aux UV

Couleur du matériau: blanc