

**B.E.G.****LUXOMAT®**

## PD9-M-DIM-CVC-FP

92973 EAN: 4007529929733

- Tension: 110 - 240 V AC 50 / 60 Hz
- Dimensions: Optique : Ø 45 x 28 mm, Bloc d'alimentation : 165 x 24 x 24 mm
- Puissance interne: env. 0.8 W

### Domaines d'application

- zones d'entrée
- petits bureaux
- corridors / voies de circulation
- salles de sports / entrepôts

### Données de commande

| Désignation      | Couleur | Ref.  |
|------------------|---------|-------|
| PD9-M-DIM-CVC-FP | blanc   | 92973 |

### Accessoires

| Désignation                         | Couleur     | Ref.  |
|-------------------------------------|-------------|-------|
| Adapter BLE-IR                      | noir        | 93067 |
| IR-PD-DIM-CVC                       |             | 92114 |
| IR-PD-DIM-Mini                      | -           | 92098 |
| RC-Filtre Anti-Arc                  | blanc       | 10880 |
| Mini-RC-Filtre Anti-Arc             |             | 10882 |
| Couvercle IP65 pour Optique PD9     | transparent | 92958 |
| Collerette PD9 Ø 36 mm              | anthracite  | 92235 |
| Collerette PD9 Ø 36 mm              | blanc       | 92238 |
| Collerette PD9 Ø 36 mm              | zilver      | 92237 |
| Collerette PD9 Ø 45 mm              | blanc       | 92327 |
| Collerette PD9 Ø 45 mm              | zilver      | 92346 |
| Cadre à clipser design carré PD9-FP | blanc pur   | 92993 |

## Données techniques

|  |   |
|--|---|
| Tension:   | 110 - 240 V AC<br>50 / 60 Hz  |
| Dimensions:  | Optique : Ø 45<br>x 28 mm, Bloc<br>d'alimentation :<br>165 x 24 x 24<br>mm  |
| Puissance interne:   | env. 0.8 W  |
| Angle de détection:  | horizontal 360°<br>(Montage<br>plafond)<br>max. Ø 10 m<br>transversale<br>max. Ø 6 m<br>frontale<br>max. Ø 4 m<br>Activité assise   |
| Portée:  | 78 m <sup>2</sup> / 2.5 m<br>Hauteur de<br>fixation   |
| Surface contrôlée pour<br>une approche tangentielle:                       | 2 m / 5 m / 2.5<br>m  |
| Hauteur de montage<br>min./max./recommended:                               | IP20 / Classe II  |
| Niveau de protection:  | IK03  |
| Résistance aux chocs:  | -25 °C à +50 °C   |
| Température ambiante:  | Polycarbonate,<br>résistant aux<br>UV   |
| Boîtier:   | blanc mat,<br>similaire<br>RAL9010  |
| Couleur du matériau:   | 45 cm, blindé   |
| Longueur de câble:   |   |
| <b>Canal 1 (commande de<br/>l'éclairage)</b>                               |   |
|  | 2300 W, cos φ<br>= 1<br>1150 VA, cos φ<br>= 0.5<br>300 W LED<br>courant d'appel<br>max. I <sub>p</sub> (20 ms)<br>= 165 A<br>courant d'appel<br>max. I <sub>p</sub> (200<br>µs) = 800 A<br>1x µ-Contact,<br>Contact type<br>NO avec<br>contact<br>tungstène en<br>amont |
| Puissance:   |   |
| Type de contact:   | 1-10 V DC,<br>jusqu'à 50<br>ballasts<br>électroniques   |
| Sortie variateur:  |   |
| Durée de temporisation:  | 1 min - 30 min  |
| Valeur de consigne de<br>luminosité:                                       | 10 - 2000 Lux   |
| <b>Canal 2 (Commande<br/>d'auxiliaires contact<br/>libre de potentiel)</b> |   |

## Informations sur les produits

Mini détecteur de présence pour la commutation d'éclairage avec contact libre de potentiel additionnel

Interface 1 - 10 V pour la commande de ballasts électroniques analogiques à gradation

Fonction de lumière d'orientation

Canal de commutation supplémentaire pour la fonction suivante:  
Cut-Off (arrêt complet des ballasts pour éviter les pertes en attente)

Un contact supplémentaire libre de potentiel pour CVC

Possibilité de commutation et de variation manuelles par bouton-poussoir

### Commande facile par télécommande requise

Version appareil maître

Extension de la portée de détection possible par appareils esclaves

Relais avec précontact en tungstène, optimisé pour charges led

Le bloc d'alimentation passe par le trou pour le détecteur dans le plafond (à 34 mm Ø)

Eviter les pertes en veille du système d'éclairage conformément à EnEV DIN V 18599-4

Bornes à ressort pour la mise en place facile et rapide dans des plafonds suspendus et des luminaires

Colerette de 45 mm et obturateurs compris

Réglages d'usine 5 min et 300 Lux (CVC 15 min)

### Domaines d'application :

zones d'entrée, petits bureaux, corridors / voies de circulation, salles de sports / entrepôts



## Accessoires



**Adapter BLE-IR**  
Ref.: 93067

Dimensions: 40 x 55 x 103 mm  
Couleur du matériau: noir  
Fréquence: 2.4 GHz bande ISM, GFSK  
0.2 dBm + 5.3 dBi = 5.5 dBm



**IR-PD-DIM-CVC**  
Ref.: 92114

Batterie: 3.0 V Lithium CR2032  
(compris dans la livraison)  
Dimensions: 80 x 60 x 8 mm  
Couleur du matériau: -



**IR-PD-DIM-Mini**  
Ref.: 92098

Batterie: 3.0 V Lithium CR2032  
(compris dans la livraison)  
Dimensions: 57 x 35 x 7 mm  
Couleur du matériau: -



**RC-Filtre Anti-Arc**  
Ref.: 10880

Tension: 230 V AC  $\pm 10\%$   
Dimensions: 38 x 12 x 26 mm  
Niveau de protection: IP20 / Classe II



**Mini-RC-Filtre Anti-Arc**  
Ref.: 10882

Tension: 230 V AC  $\pm 10\%$   
Dimensions: 50 x 23 x 8 mm  
Niveau de protection: IP20 / Classe II



**Couvercle IP65 pour Optique PD9**  
Ref.: 92958

Niveau de protection: IP65  
Boîtier: résistant aux UV  
Couleur du matériau: transparent



**Collerette PD9 Ø 36 mm**  
Ref.: 92235

Dimensions: Ø 36 mm  
Boîtier: Polycarbonate, résistant aux UV  
Couleur du matériau: anthracite brillant



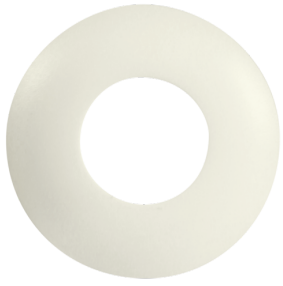
**Collerette PD9 Ø 36 mm**  
Ref.: 92238

Dimensions: Ø 36 mm  
Boîtier: Polycarbonate, résistant aux UV  
Couleur du matériau: blanc brillant



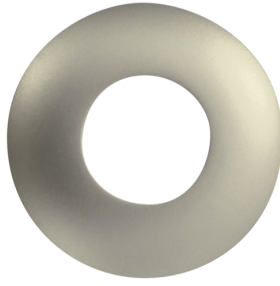
**Collerette PD9 Ø 36 mm**  
Ref.: 92237

Dimensions: Ø 36 mm  
Boîtier: Polycarbonate, résistant aux UV  
Couleur du matériau: silver brillant



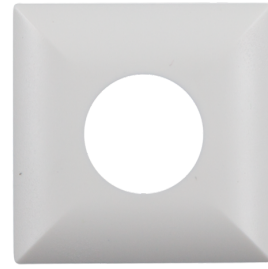
**Collerette PD9 Ø 45 mm**  
Ref.: 92327

Dimensions: Ø 45 mm  
Couleur du matériau: blanc mat



**Collerette PD9 Ø 45 mm**  
Ref.: 92346

Dimensions: Ø 45 mm  
Couleur du matériau: zilver mat



**Cadre à clipser design carré PD9-FP**  
Ref.: 92993

Dimensions: 45 x 45 x 2.6 mm  
Boîtier: Polycarbonate, résistant aux UV  
Couleur du matériau: blanc pur mat,  
similaire RAL9010