

B.E.G.**LUXOMAT®**

PD9-M-1C-FP Set 92900-92235

- Tension: 110 - 240 V AC 50 / 60 Hz
- Dimensions: Optique : Ø 45 x 28 mm, Bloc d'alimentation : 165 x 24 x 24 mm
- Puissance interne: env. 0.5 W

Domaines d'application

- zones d'entrée
- petits bureaux
- corridors / voies de circulation

Données de commande

Désignation	Couleur	Ref.
PD9-M-1C-FP	blanc	92900
Collerette PD9 Ø 36 mm	anthracite	92235

Données techniques

Tension:	110 - 240 V AC 50 / 60 Hz
Dimensions:	Optique : Ø 45 x 28 mm, Bloc d'alimentation : 165 x 24 x 24 mm
Puissance interne:	env. 0.5 W
Angle de détection:	horizontal 360° (Montage plafond)
Portée:	max. Ø 10 m transversale max. Ø 6 m frontale max. Ø 4 m Activité assise
Surface contrôlée pour une approche tangentielle:	78 m ² / 2.5 m Hauteur de fixation
Hauteur de montage min./max./recommended:	2 m / 5 m / 2.5 m
Niveau de protection:	IP20 / Classe II
Résistance aux chocs:	IK03
Température ambiante:	-25 °C à +50 °C
Boîtier:	Polycarbonate, résistant aux UV
Couleur du matériau:	anthracite brillant (92235)
Longueur de câble:	45 cm, blindé
Canal 1 (commande de l'éclairage)	
Puissance:	2300 W, cos φ = 1 1150 VA, cos φ = 0.5 800 W LED courant d'appel max. I _p (20 ms) = 165 A courant d'appel max. I _p (200 μ s) = 800 A
Type de contact:	1x μ -Contact, Contact type NO avec contact tungstène en amont
Durée de temporisation:	5 min - 30 min, Impulsion
Seuil d'enclenchement:	20 - 1000 Lux
Mesure de la lumière:	Mesurage de la lumière mixte

Informations sur les produits

Set : PD9-M-1C-FP + Colletterte PD9 Ø 36 mm
anthracite brillant

Mini détecteur de présence

Un canal pour la commutation de l'éclairage

Version appareil maître

Extension de la portée de détection possible par appareils
esclaves

Commande facile par télécommande requise

Possibilité de commutation manuelle par bouton-poussoir

Le bloc d'alimentation passe par le trou pour le détecteur
dans le plafond (à 34 mm Ø)

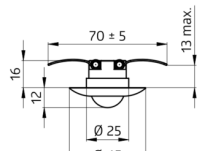
Bornes à ressort pour la mise en place facile et rapide dans
des plafonds suspendus et des luminaires

Colerette de 45 mm et obturateurs compris

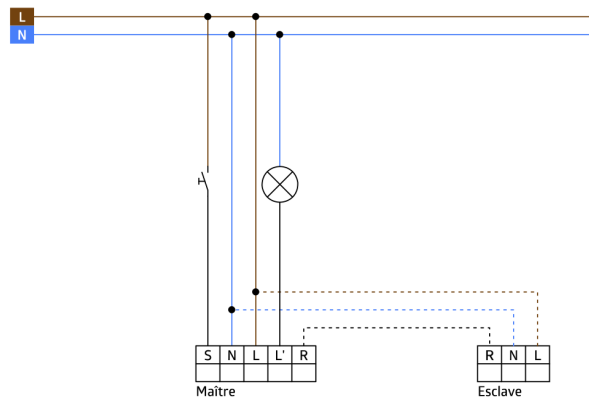
Réglages d'usine 10 min et 500 Lux



power supply



sensor head



Article de la Set

Pour obtenir le bundle conformément à la spécification technique, veuillez commander les articles mentionnés.



PD9-M-1C-FP

Ref.: 92900

Tension: 110 - 240 V AC 50 / 60 Hz

Dimensions: Optique : Ø 45 x 28 mm, Bloc d'alimentation : 165 x 24 x 24 mm

Puissance interne: env. 0.5 W



Collerette PD9 Ø 36 mm

Ref.: 92235

Dimensions: Ø 36 mm

Boîtier: Polycarbonate, résistant aux UV

Couleur du matériau: anthracite brillant