



PD4N-KNXs-DX-FP Set 93516-93073-92199

- Tension: par le BUS KNX
- Dimensions: **Ø 200 x 90 mm (92199)**
- Absorption de courant: 12 mA

Données de commande

Désignation	Couleur	Ref.
PD4N-KNXs-DX-FP	blanc	93516
Corridor lens PD4N type A	blanc	93073
Panier de protection BSK (Ø 200 x 90 mm)	blanc	92199

Données techniques

Tension:	par le BUS KNX
Dimensions:	Ø 200 x 90 mm (92199)
Absorption de courant:	12 mA
Angle de détection:	horizontal 360° (Montage plafond) (93073) max. Ø 40 m transversale max. Ø 20 m frontale (93073)
Portée:	250 m² / 2.5 m Hauteur de fixation (93073)
Surface contrôlée pour une approche tangentielle:	2.4 m / 2.6 m / 2.5 m (93073)
Hauteur de montage min./max./recommended:	IP20 / Classe III
Niveau de protection:	IK09 (92199)
Résistance aux chocs:	-5 °C à +45 °C
Plage de mesure de la température:	-25 °C à +55 °C
Température ambiante:	Polycarbonate, résistant aux UV + panier en acier revêtu (92199) blanc, similaire RAL9010 (93073)
Boîtier:	
Couleur du matériau:	
Nombre de capteurs de luminosité:	2
Nombre de capteurs PIR:	4
KNX TP 256:	Oui
KNX Secure:	Oui
Lumière d'orientation:	5 - 100 % / OFF / 1 min - 255 min
Lumière de nuit:	5 - 100 %
Valeur de consigne de luminosité:	5 - 2000 Lux

Informations sur les produits

Set : PD4N-KNXs-DX-FP + Corridor lens PD4N type A blanc, similaire RAL9010 + Panier de protection BSK (Ø 200 x 90 mm) blanc

Détecteur de présence KNX intégrant un coupleur de bus KNX

KNX Secure capable

Contrôle HCL/RGB

Paramétrage à partir de l'ETS 5 pour l'intégration dans les systèmes KNX

Réglage individuel de la sensibilité par capteur PIR

Désactivation de capteurs PIR individuels

Reconnaissance de direction

Mesure de la lumière mixte à l'aide de capteurs de lumière internes, externes et distants (en option)

Mode semi-automatique intelligent, mode de régulation indépendant de l'occupation (interrupteur photoélectrique), mode automatique

1 x lumière (pour régulation ou commutation), 1 x sortie de appareil esclave, 3 blocs CVC distincts

Régulation de jusqu'à trois groupes de lumière par décalage (influence externe possible)

Courte présence, auto-ajustement de la temporisation, fonction de couloir

Différentes fonctions de verrouillage

Soft start

Deux modules logiques

Appel de scènes d'éclairage

Affichages d'état commutables

Capteur de température et de bruits

La base de données des produits à importer dans la base de données ETS peut être téléchargée à partir du site web de B.E.G.

Fonctionnement maître-esclave pour étendre la zone de détection

Options d'optimisation étendues pour la mesure de la lumière

La valeur mesurée de la lumière est communiquée au bus

Adaptation de la courbe de variation

Télécommande bidirectionnelle avec adaptateur IR et appli B.E.G. pour smartphone

PIN code

Commande à distance IR possible via télécommande IR optionnelle

Télécommande à 5 boutons librement programmable (accessoire)

Le bouton de programmation (adresse physique) peut être actionné par télécommande

Mode CVC (1=confort, 2=veille, 3=économie, 4 protection contre le gel/chaleur)

Possibilité de commande manuelle via des boutons-poussoirs KNX externes

Contrôle automatique de fonctionnement (Heartbeat)

Simulation de présence

Arrêt forcé

Fonction arrêt central intelligent

Prémonition de coupure

Fonction de rodage pour lampes fluorescentes (sélectionnable de 1h à 100h)

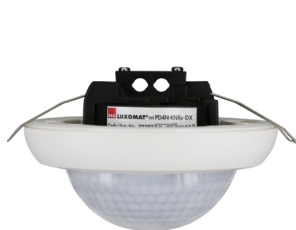
Comportement sur le retour de tension du bus définissable au choix

Pause de sécurité variable après l'extinction des lumières



Article de la Set

Pour obtenir le bundle conformément à la spécification technique, veuillez commander les articles mentionnés.



PD4N-KNXs-DX-FP

Ref.: 93516

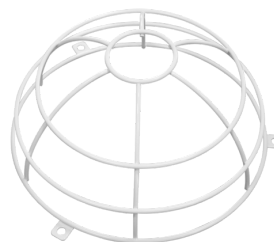
Tension: par le BUS KNX
Dimensions: Ø 106 x 68 mm
Absorption de courant: 12 mA



Corridor lens PD4N type A

Ref.: 93073

Angle de détection: horizontal 360° (Montage plafond)
Portée: max. Ø 40 m transversale
max. Ø 20 m frontale
Surface contrôlée pour une approche tangentielle: 250 m² / 2.5 m Hauteur de fixation



Panier de protection BSK (Ø 200 x 90 mm)

Ref.: 92199

Dimensions: Ø 200 x 90 mm
Résistance aux chocs: IK09
Boîtier: panier en acier revêtu