

B.E.G.**LUXOMAT®**

PD4-M-2C-C-FP Set 92143-92992

- Tension: 110 - 240 V AC 50 / 60 Hz
- Dimensions: Ø 97 x 103 mm
- Puissance interne: < 0.5 W

Domaines d'application

- corridors / voies de circulation

Données de commande

Désignation	Couleur	Ref.
PD4-M-2C-C-FP	blanc	92143
Cadre à clipser design carré PD4-FP	blanc pur	92992

Données techniques

Tension:	110 - 240 V AC 50 / 60 Hz
Dimensions:	Ø 97 x 103 mm
Puissance interne:	< 0.5 W
Angle de détection:	horizontal 360° (Montage plafond)
Portée:	max. Ø 40 m transversale max. Ø 20 m frontale
Surface contrôlée pour une approche tangentielle:	250 m ² / 2.5 m Hauteur de fixation
Hauteur de montage min./max./recommended:	2.4 m / 2.6 m / 2.5 m
Niveau de protection:	IP20 / Classe II
Résistance aux chocs:	IK04
Température ambiante:	-25 °C à +50 °C
Boîtier:	Polycarbonate, résistant aux UV
Couleur du matériau:	blanc mat, similaire RAL9010

Canal 1 (commande de l'éclairage)

Puissance:	2300 W, cos φ = 1 1150 VA, cos φ = 0.5 800 W LED courant d'appel max. I _p (20 ms) = 165 A courant d'appel max. I _p (200 μ s) = 800 A
Type de contact:	1x μ -Contact, Contact type NO avec contact tungstène en amont
Durée de temporisation:	15 s - 30 min, Impulsion
Seuil d'enclenchement:	10 - 2000 Lux

Canal 2 (Commande d'auxiliaires contact libre de potentiel)

Puissance:	3 A (230 V), cos φ = 1
Type de contact:	1x μ -Contact, sec Contact type NO
Durée de temporisation:	5 min - 120 min, Impulsion d'alarme, Impulsion

Informations sur les produits

Set : PD4-M-2C-C-FP + Cadre à clipser design carré
PD4-FP blanc pur mat, similaire RAL9010

Détecteur de présence spécialement conçu pour des couloirs

Un canal pour la commutation de l'éclairage

Un contact supplémentaire libre de potentiel pour CVC

Version appareil maître

Extension de la portée de détection possible par appareils esclaves

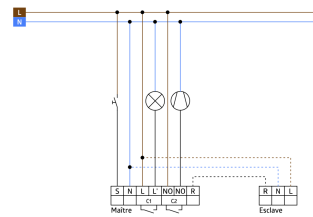
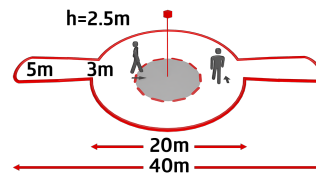
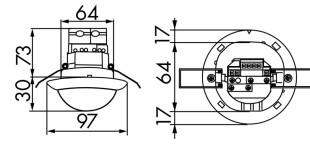
Possibilité de commutation manuelle par bouton-poussoir

Impulsion d'alarme: déclenchée uniquement lorsque trois mouvements sont détectés dans les 9 secondes

D'autres fonctions sont programmables avec une télécommande optionnelle

Des marquages sont prévus pour l'orientation du détecteur

Réglages d'usine 10 min et 500 Lux (CVC 15 min)



Article de la Set

Pour obtenir le bundle conformément à la spécification technique, veuillez commander les articles mentionnés.



PD4-M-2C-C-FP

Ref.: 92143

Tension: 110 - 240 V AC 50 / 60 Hz
Dimensions: Ø 97 x 103 mm
Puissance interne: < 0.5 W



Cadre à clipser design carré PD4-FP

Ref.: 92992

Dimensions: 101 x 101 x 11.8 mm
Boîtier: Polycarbonate, résistant aux UV
Couleur du matériau: blanc pur mat, similaire RAL9010