

B.E.G.**LUXOMAT®**

PD4-M-1C-C-PS-FP Set 92480-92199

- Tension: 110 - 240 V AC 50 / 60 Hz
- Dimensions: **Ø 200 x 90 mm (92199)**
- Puissance interne: env. 0.7 W

Domaines d'application

- corridors / voies de circulation

Données de commande

Désignation	Couleur	Ref.
PD4-M-1C-C-PS-FP	blanc	92480
Panier de protection BSK (Ø 200 x 90 mm)	blanc	92199

Données techniques

Tension:	110 - 240 V AC 50 / 60 Hz
Dimensions:	Ø 200 x 90 mm (92199)
Puissance interne:	env. 0.7 W
Angle de détection:	horizontal 360° (Montage plafond) max. Ø 40 m transversale max. Ø 20 m frontale
Portée:	250 m ² / 2.5 m Hauteur de fixation
Surface contrôlée pour une approche tangentielle:	2.4 m / 2.6 m / 2.5 m
Hauteur de montage min./max./recommended:	IP20 / Classe II
Niveau de protection:	IK09 (92199)
Résistance aux chocs:	-25 °C à +50 °C
Température ambiante:	Polycarbonate, résistant aux UV + panier en acier revêtu (92199)
Boîtier:	blanc mat, similaire RAL9010
Couleur du matériau:	

Canal 1 (commande de l'éclairage)

Puissance:	2300 W, cos φ = 1 1150 VA, cos φ = 0.5 800 W LED courant d'appel max. I _p (20 ms) = 120 A
Type de contact:	1x μ -Contact, Contact type NO avec contact tungstène en amont, contact de sécurité NC (normalement fermé) additionnel
Durée de temporisation:	15 s - 30 min, Impulsion
Seuil d'enclenchement:	10 - 2000 Lux
Mesure de la lumière:	Mesurage de la lumière mixte

Informations sur les produits

Set : PD4-M-1C-C-PS-FP + Panier de protection BSK
(Ø 200 x 90 mm) blanc

Détecteur de présence avec contact NO et circuit de sécurité
par contact NF

Assure l'éclairage même en cas de défaillance du détecteur

Spécialement conçu pour des couloirs

Version appareil maître

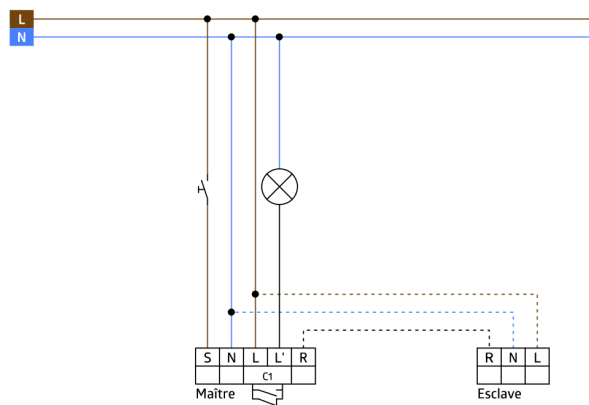
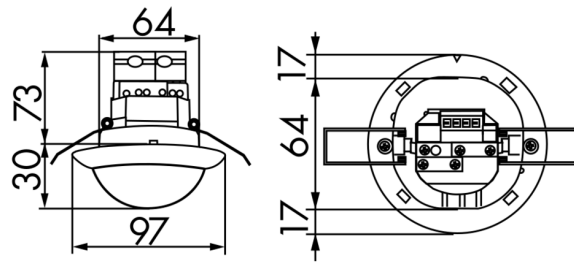
Extension de la portée de détection possible par appareils
esclaves

Possibilité de commutation manuelle par bouton-poussoir

D'autres fonctions sont programmables avec une
télécommande optionnelle

Réglages d'usine 10 min et 500 Lux

Des marquages sont prévus pour l'orientation du détecteur



Article de la Set

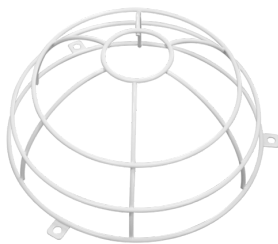
Pour obtenir le bundle conformément à la spécification technique, veuillez commander les articles mentionnés.



PD4-M-1C-C-PS-FP

Ref.: 92480

Tension: 110 - 240 V AC 50 / 60 Hz
Dimensions: Ø 97 x 103 mm
Puissance interne: env. 0.7 W



Panier de protection BSK (Ø 200 x 90 mm)

Ref.: 92199

Dimensions: Ø 200 x 90 mm
Résistance aux chocs: IK09
Boîtier: panier en acier revêtu