

**B.E.G.****LUXOMAT®**

## PD2N-M-DACO DALI-2

93452 EAN: 4007529934522

- Tension: 230 V AC  $\pm 10\%$  50 Hz
- Dimensions: Ø 84 x 85 mm
- Puissance interne: env. 2 W

### Domaines d'application

- petits bureaux
- bureaux en espace ouvert

### Données de commande

Désignation	Couleur	Ref.
PD2N-M-DACO DALI-2	blanc	93452

### Accessoires

Désignation	Couleur	Ref.
Adapter BLE-IR	noir	93067
Adaptateur IR avec App	noir	92726
IR-PD-DALI	-	92094
IR-PD-DALI-LD	-	92652
IR-PD-DALI-E	-	92122
IR-PD-DALI-Mini	-	92112
AP set de montage IP54 PD2N H	blanc	93454
AP set de montage IP54 PD2N H	noir	93783
AP set de montage IP54 PD2N H	blanc laque	93782
AP set de montage IP54 PD2N H	anthracite	93781
Collerette PD2N FP	noir	93773
Collerette PD2N FP	blanc laque	93772
Collerette PD2N FP	anthracite	93771
Collerette PD2N EN	noir	93763
Collerette PD2N EN	blanc laque	93762

Collerette PD2N EN	anthracite	93761
Collerette PD2N EN	blanc	93760
Panier de protection BSK (Ø 200 x 90 mm)	blanc	92199
Support mural PD2N/4N Typ A	blanc laque	93702
Support mural PD2N/4N Typ A	anthracite	93701
Support mural PD2N/4N Typ A	blanc	93700
Support mural PD2N/4N Typ A	noir	93703
Support mural PD2N/4N Typ A	blanc	93164
Socle AP pour Support mural	blanc	93192
Obturateurs PD2N/PD3N		37367
Kit de montage pendulaire PD2/3/4 AP	blanc	93179
Bague d'adaptation PD2N EN		93089

## Données techniques

Tension:	230 V AC $\pm 10\%$ 50 Hz
Dimensions:	Ø 84 x 85 mm
Puissance interne:	env. 2 W
appareils esclaves:	jusqu'à 8
Angle de détection:	horizontal 360° (Montage plafond)
Portée:	max. Ø 10 m transversale max. Ø 6 m frontale max. Ø 4 m Activité assise
Surface contrôlée pour une approche tangentielle:	78 m² / 2.5 m Hauteur de fixation
Hauteur de montage min./max./recommended:	2 m / 5 m / 2.5 m
Niveau de protection:	IP20 / Classe II
Résistance aux chocs:	IK05
Température ambiante:	-25 °C à +50 °C
Boîtier:	Polycarbonate, résistant aux UV
Couleur du matériau:	blanc mat, similaire RAL9010

### Canal 1 (commande de l'éclairage)

Sortie DALI:	80 mA (garantie), 125 mA (max.), mécanisme de coupure
Dispositifs d'exploitation pris en charge:	DT0, DT5, DT6, DT7
Dispositifs de contrôle pris en charge:	- (single- master)
Durée de temporisation:	1 min – 150 min
Lumière d'orientation:	10 – 30 % / OFF / 5 min – 60 min / $\infty$
Valeur de consigne de luminosité:	10 – 2500 Lux
Mesure de la lumière:	Mesurage de la lumière mixte

## Informations sur les produits

Détecteur de présence avec contrôleur d'application DALI intégré pour une commande d'éclairage économe en énergie

Produit certifié DALI-2

Alimentation DALI intégrée

Interface DALI pour la commande de ballasts numériques et graduables en mode broadcast

Commutation et variation manuelle possible par l'intermédiaire d'un bouton-poussoir conventionnel

La communication IR bidirectionnelle permet une intégration rapide dans la fonction de gestion de projet de l'app B.E.G. One

La fonctionnalité complète ne peut être activée qu'avec l'adaptateur BLE-IR et un smartphone ou une tablette (Android, iOS)

Mode semi-automatique, entièrement automatique, indépendant de la présence ou de la lumière réglable

Dynamique de régulation ajustable (valeurs minimale et maximale)

Vitesse et retard de régulation ajustables

Conçu comme un dispositif à maître simple, il ne peut pas être mis en réseau.

Extension de la portée de détection possible par appareils esclaves

Mesure de lumière mixte au moyen d'un capteur de lumière intérieur et extérieur

Possibilité d'augmenter la puissance de sortie DALI à l'aide d'accessoires

Réglage ou sortie de commutation en fonction de la lumière ambiante

Valeur de mise en marche ajustable

Fonction de rappel de la dernière valeur de mise en marche

Valeur de consigne de la luminosité et facteur de réflexion réglables

Affichage de la valeur actuelle du capteur de lumière dans l'app B.E.G. One

Autocontrôle et affichage des erreurs de l'appareil dans l'app B.E.G. One

Les leds d'état peuvent être activées / désactivées

PIN code

Fonction de couloir - désactive la possibilité d'éteindre la lumière via le bouton-poussoir.

Le nombre d'appareils DALI peut être déterminé rapidement et de manière fiable grâce au planificateur de lignes DALI en ligne de B.E.G.

Le logiciel est rétrocompatible avec la première génération (sauf DSI, double serrure et fonction corridor)

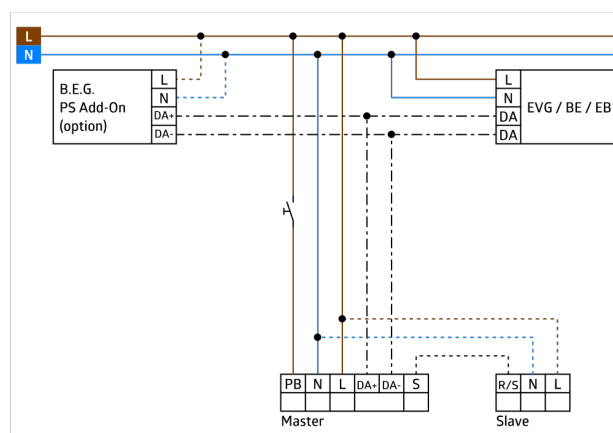
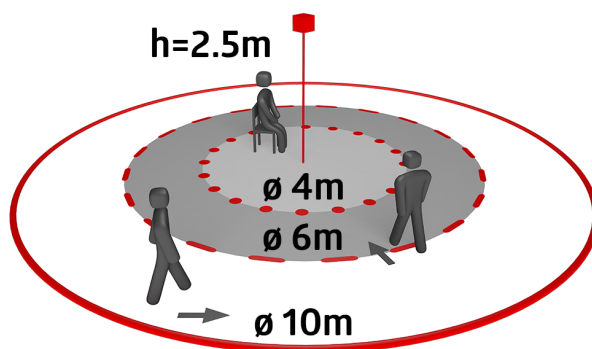
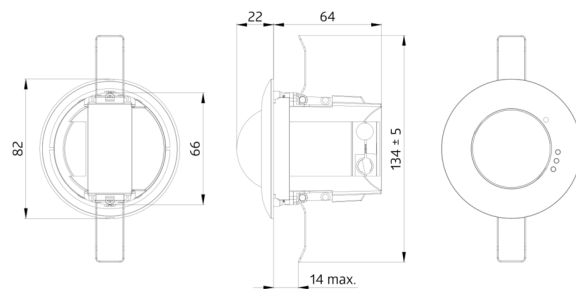
Réglages d'usine 10 min de temporisation et 500 Lux de luminosité

Comprend une borne à ressort prémontée avec décharge de traction et un couvercle de protection contre les contacts pour le montage encastré au plafond

Accessoires optionnels disponibles pour montage en apparent

**Domaines d'application :**

petits bureaux, bureaux en espace ouvert



## Accessoires



### Adapter BLE-IR

Ref.: 93067

Dimensions: 40 x 55 x 103 mm  
Couleur du matériau: noir  
Fréquence: 2.4 GHz bande ISM, GFSK  
0.2 dBm + 5.3 dBi = 5.5 dBm



### Adaptateur IR avec App

Ref.: 92726

Dimensions: 47 x 19 x 10 mm  
Niveau de protection: IP20  
Température ambiante: -20 °C à +40 °C



### IR-PD-DALI

Ref.: 92094

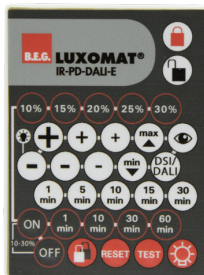
Batterie: 3.0 V Lithium CR2032 (compris dans la livraison)  
Dimensions: 80 x 60 x 8 mm  
Couleur du matériau: -



### IR-PD-DALI-LD

Ref.: 92652

Batterie: 3 x 1.5 V Micro AAA (non inclus)  
Dimensions: 83 x 53 x 17 mm  
Couleur du matériau: -



### IR-PD-DALI-E

Ref.: 92122

Batterie: 3.0 V Lithium CR2032 (compris dans la livraison)  
Dimensions: 80 x 60 x 8 mm  
Couleur du matériau: -



### IR-PD-DALI-Mini

Ref.: 92112

Batterie: 3.0 V Lithium CR2032 (compris dans la livraison)  
Dimensions: 57 x 35 x 7 mm  
Couleur du matériau: -



### AP set de montage IP54 PD2N H

Ref.: 93454

Dimensions: Ø 110 x 65 mm  
Niveau de protection: IP54  
Couleur du matériau: blanc, similaire RAL9010



### AP set de montage IP54 PD2N H

Ref.: 93783

Dimensions: Ø 110 x 65 mm  
Niveau de protection: IP54  
Couleur du matériau: noir, similaire RAL9005



### AP set de montage IP54 PD2N H

Ref.: 93782

Dimensions: Ø 110 x 65 mm  
Niveau de protection: IP54  
Couleur du matériau: blanc laque, similaire RAL9016



**AP set de montage IP54 PD2N H**  
Ref.: 93781

Dimensions: Ø 110 x 65 mm  
Niveau de protection: IP54  
Couleur du matériau: anthracite, similaire RAL7016



**Collerette PD2N FP**  
Ref.: 93773

Dimensions: Ø 82 x 13 mm  
Résistance aux chocs: IK05  
Boîtier: Polycarbonate, résistant aux UV



**Collerette PD2N FP**  
Ref.: 93772

Dimensions: Ø 82 x 13 mm  
Résistance aux chocs: IK05  
Boîtier: Polycarbonate, résistant aux UV



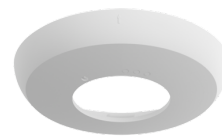
**Collerette PD2N FP**  
Ref.: 93771

Dimensions: Ø 82 x 13 mm  
Résistance aux chocs: IK05  
Boîtier: Polycarbonate, résistant aux UV



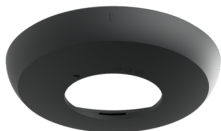
**Collerette PD2N EN**  
Ref.: 93763

Dimensions: Ø 106 x 20 mm  
Résistance aux chocs: IK05  
Boîtier: Polycarbonate, résistant aux UV



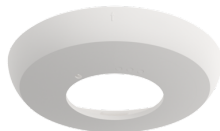
**Collerette PD2N EN**  
Ref.: 93762

Dimensions: Ø 106 x 20 mm  
Résistance aux chocs: IK05  
Boîtier: Polycarbonate, résistant aux UV



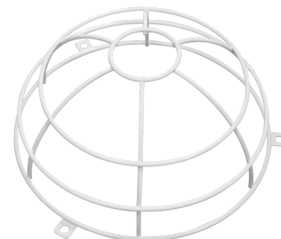
**Collerette PD2N EN**  
Ref.: 93761

Dimensions: Ø 106 x 20 mm  
Résistance aux chocs: IK05  
Boîtier: Polycarbonate, résistant aux UV



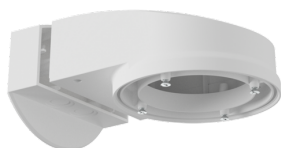
**Collerette PD2N EN**  
Ref.: 93760

Dimensions: Ø 106 x 20 mm  
Résistance aux chocs: IK05  
Boîtier: Polycarbonate, résistant aux UV



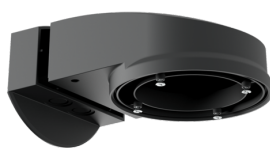
**Panier de protection BSK (Ø 200 x 90 mm)**  
Ref.: 92199

Dimensions: Ø 200 x 90 mm  
Résistance aux chocs: IK09  
Boîtier: panier en acier revêtu



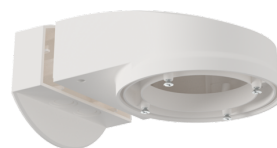
**Support mural PD2N/4N Typ A**  
Ref.: 93702

Dimensions: 133 x 106 x 66 mm  
Niveau de protection: IP54 / Classe II  
Boîtier: Polycarbonate, résistant aux UV



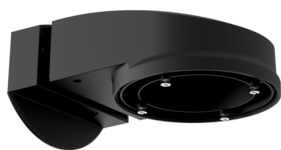
**Support mural PD2N/4N Typ A**  
Ref.: 93701

Dimensions: 133 x 106 x 66 mm  
Niveau de protection: IP54 / Classe II  
Boîtier: Polycarbonate, résistant aux UV



**Support mural PD2N/4N Typ A**  
Ref.: 93700

Dimensions: 133 x 106 x 66 mm  
Niveau de protection: IP54 / Classe II  
Boîtier: Polycarbonate, résistant aux UV



**Support mural PD2N/4N Typ A**  
Ref.: 93703

Dimensions: 133 x 106 x 66 mm  
Niveau de protection: IP54 / Classe II  
Boîtier: Polycarbonate, résistant aux UV



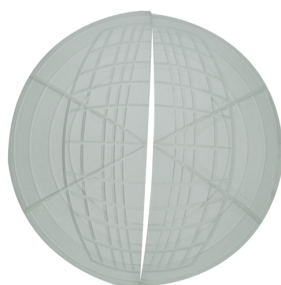
**Support mural PD2N/4N Typ A**  
Ref.: 93164

Dimensions: 133 x 106 x 66 mm  
Niveau de protection: IP54 /  
Boîtier: Polycarbonate, résistant aux UV



**Socle AP pour Support mural**  
Ref.: 93192

Dimensions: 103 x 80 x 26 mm  
Boîtier: Polycarbonate, résistant aux UV  
Couleur du matériau: blanc



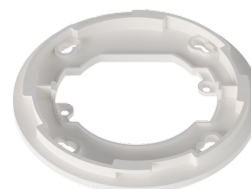
**Obturbateurs PD2N/PD3N**  
Ref.: 37367

Boîtier: ABS



**Kit de montage pendulaire PD2/3/4 AP**  
Ref.: 93179

Dimensions: 1 : Ø 113 x 79 mm, 2 : Ø 113 x 34 mm  
Boîtier: Polycarbonate, résistant aux UV  
Couleur du matériau: blanc, similaire RAL9010



**Bague d'adaptation PD2N EN**  
Ref.: 93089

Dimensions: Ø 101 x 10 mm  
Boîtier: Polycarbonate, résistant aux UV  
Couleur du matériau: blanc mat, similaire RAL9010