



PD2N-KNXs-BA-FP

93533 EAN: 4007529935338

- Tension: par le BUS KNX
- Dimensions: Ø 83 x 55 mm
- Absorption de courant: 12 mA

Données de commande

| Désignation | Couleur | Ref. |
|-----------------|---------|-------|
| PD2N-KNXs-BA-FP | blanc | 93533 |

Accessoires

| Désignation | Couleur | Ref. |
|--|-------------|-------|
| Collerette PD2N FP | noir | 93773 |
| Collerette PD2N FP | blanc laque | 93772 |
| Collerette PD2N FP | anthracite | 93771 |
| Panier de protection BSK (Ø 200 x 90 mm) | blanc | 92199 |
| Support mural PD2N/4N Typ A | blanc laque | 93702 |
| Support mural PD2N/4N Typ A | anthracite | 93701 |
| Support mural PD2N/4N Typ A | blanc | 93700 |
| Support mural PD2N/4N Typ A | noir | 93703 |
| Support mural PD2N/4N Typ A | blanc | 93164 |
| Obturateurs PD2N/PD3N | | 37367 |

Données techniques

| | |
|--|--|
| Tension: | par le BUS KNX |
| Dimensions: | Ø 83 x 55 mm |
| Absorption de courant: | 12 mA |
| Angle de détection: | horizontal 360° (Montage plafond) max. Ø 10 m transversale max. Ø 6 m frontale max. Ø 4 m |
| Portée: | Activité assise |
| Surface contrôlée pour une approche tangentielle: | 78 m ² / 2.5 m Hauteur de fixation |
| Hauteur de montage min./max./recommended: | 2 m / 5 m / 2.5 m |
| Niveau de protection: | IP20 / Classe III |
| Résistance aux chocs: | IK05 |
| Température ambiante: | -25 °C à +55 °C |
| Boîtier: | Polycarbonate, résistant aux UV |
| Couleur du matériau: | blanc mat, similaire RAL9010 |
| Nombre de capteurs de luminosité: | 2 |
| Nombre de capteurs PIR: | 1 |
| KNX TP 256: | Oui |
| KNX Secure: | Oui |
| Valeur de consigne de luminosité: | 5 - 2000 Lux |

Informations sur les produits

Détecteur de présence KNX intégrant un coupleur de bus KNX

KNX Secure capable

Adaptation individuelle de la sensibilité des capteurs PIR

Mesure de la lumière mixte à l'aide de capteurs de lumière internes, externes et distants (en option)

Mode semi-automatique intelligent, mode de régulation indépendant de l'occupation (interrupteur photoélectrique), mode automatique

1 x sortie lumière (pour la régulation ou la commutation), 1 x sortie esclave

Soft start

Affichages d'état commutables

Fonctionnement maître-esclave pour étendre la zone de détection

Options d'optimisation étendues pour la mesure de la lumière

La valeur mesurée de la lumière est communiquée au bus

Possibilité de commande manuelle via des boutons-poussoirs KNX externes

Comportement sur le retour de tension du bus définissable au choix

Exemples d'application:
bureaux, salles de réunion, écoles, jardin d'enfants, hôpitaux



Accessoires



Collerette PD2N FP

Ref.: 93773

Dimensions: Ø 82 x 13 mm
Résistance aux chocs: IK05
Boîtier: Polycarbonate, résistant aux UV



Collerette PD2N FP

Ref.: 93772

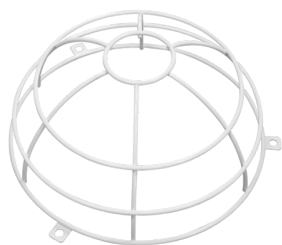
Dimensions: Ø 82 x 13 mm
Résistance aux chocs: IK05
Boîtier: Polycarbonate, résistant aux UV



Collerette PD2N FP

Ref.: 93771

Dimensions: Ø 82 x 13 mm
Résistance aux chocs: IK05
Boîtier: Polycarbonate, résistant aux UV



Panier de protection BSK (Ø 200 x 90 mm)

Ref.: 92199

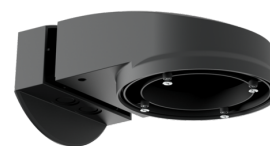
Dimensions: Ø 200 x 90 mm
Résistance aux chocs: IK09
Boîtier: panier en acier revêtu



Support mural PD2N/4N Typ A

Ref.: 93702

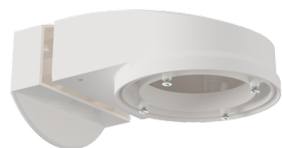
Dimensions: 133 x 106 x 66 mm
Niveau de protection: IP54 / Classe II
Boîtier: Polycarbonate, résistant aux UV



Support mural PD2N/4N Typ A

Ref.: 93701

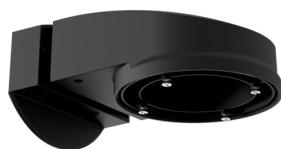
Dimensions: 133 x 106 x 66 mm
Niveau de protection: IP54 / Classe II
Boîtier: Polycarbonate, résistant aux UV



Support mural PD2N/4N Typ A

Ref.: 93700

Dimensions: 133 x 106 x 66 mm
Niveau de protection: IP54 / Classe II
Boîtier: Polycarbonate, résistant aux UV



Support mural PD2N/4N Typ A

Ref.: 93703

Dimensions: 133 x 106 x 66 mm
Niveau de protection: IP54 / Classe II
Boîtier: Polycarbonate, résistant aux UV



Support mural PD2N/4N Typ A

Ref.: 93164

Dimensions: 133 x 106 x 66 mm
Niveau de protection: IP54 /
Boîtier: Polycarbonate, résistant aux UV



Obturateurs PD2N/PD3N

Ref.: 37367

Boîtier: ABS