



## PD2N-CAS DALI-2 Set 93476-93781-92199

- Tension: 230 V AC  $\pm$ 10% 50 Hz
- Dimensions:  $\varnothing$  200 x 90 mm (92199)
- Réglages: Casambi Appli

### Données de commande

Désignation	Couleur	Ref.
PD2N-CAS DALI-2	blanc	93476
AP set de montage IP54 PD2N H	anthracite	93781
Panier de protection BSK ( $\varnothing$ 200 x 90 mm)	blanc	92199

## Données techniques

Tension:	230 V AC $\pm$ 10% 50 Hz
Dimensions:	<b>Ø 200 x 90 mm (92199)</b>
Réglages:	Casambi Appli
Puissance interne:	0.5 W
Angle de détection:	horizontal 360° (Montage plafond) max. Ø 10 m transversale max. Ø 6 m frontale max. Ø 4 m Activité assise
Portée:	
Surface contrôlée pour une approche tangentielle:	78 m <sup>2</sup> / 2.5 m Hauteur de fixation
Hauteur de montage min./max./recommended:	2 m / 5 m / 2.5 m
Niveau de protection:	<b>IP54 (93781)</b>
Résistance aux chocs:	<b>IK09 (92199)</b>
Température ambiante:	-5 °C à +45 °C <b>Polycarbonate, résistant aux UV + panier en acier revêtu (92199)</b>
Boîtier:	<b>anthracite, similaire RAL7016 (93781)</b>
Couleur du matériau:	
Nombre de capteurs PIR:	1
<b>Canal 1 (commande de l'éclairage)</b>	
Sortie DALI:	80 mA (garantie), 125 mA (max.), mécanisme de coupure
Dispositifs d'exploitation pris en charge:	DT0, DT5, DT6, DT7, DT8
Dispositifs de contrôle pris en charge:	- (single-master)
Durée de temporisation:	1 s – 60 min
Valeur de consigne de luminosité:	1 – 4000 Lux
Mesure de la lumière:	Mesurage de la lumière mixte

## Informations sur les produits

Set : PD2N-CAS DALI-2 + AP set de montage IP54  
PD2N H anthracite, similaire RAL7016 + Panier de  
protection BSK (Ø 200 x 90 mm) blanc

Détecteur de présence Casambi

Interface DALI-2 pour la commande de ballasts numériques et  
graduables en mode broadcast/multicast

Surveillance de température et détection de court-circuit  
intégrées

Conception en tant qu'appareil maître unique,  
interconnectable sans fil.

Mesure de lumière mixte au moyen d'un capteur de lumière  
intérieur et extérieur

La pondération entre le capteur de lumière interne et externe  
est ajustable de manière appropriée à l'application.

Ajustement du facteur de réflexion et entrée de l'éclairage  
pour l'affichage de l'éclairage réel dans l'appli

Extension de la portée de détection possible des unités B.E.G.  
Casambi additionnelles

Adaptation individuelle de la sensibilité des capteurs PIR

La zone de détection peut être limitée par des obturateurs

Fonctions réglables via l'appli Casambi

Comprend une borne à ressort prémontée avec décharge de  
traction et un couvercle de protection contre les contacts pour  
le montage encastré au plafond

Accessoires optionnels disponibles pour montage en apparent

Accessoires pour montage mural disponibles en option.

Autres accessoires pour ajustement de couleur disponibles en  
option.

Produit certifié DALI-2

Possibilité d'augmenter la puissance de sortie DALI à l'aide  
d'accessoires

Led de localisation séparé et puissant pour une mise en  
service rapide et sûre



# CASAMBI



## Article de la Set

Pour obtenir le bundle conformément à la spécification technique, veuillez commander les articles mentionnés.



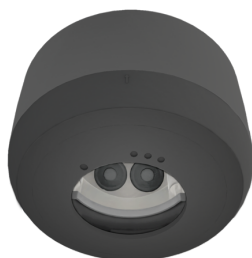
### PD2N-CAS DALI-2

Ref.: 93476

Tension: 230 V AC  $\pm$ 10% 50 Hz

Dimensions:  $\varnothing$  84 x 85 mm

Réglages: Casambi Appli



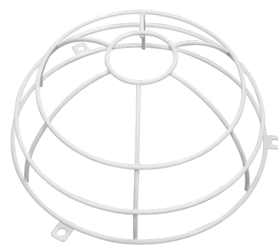
### AP set de montage IP54 PD2N H

Ref.: 93781

Dimensions:  $\varnothing$  110 x 65 mm

Niveau de protection: IP54

Couleur du matériau: anthracite, similaire RAL7016



### Panier de protection BSK ( $\varnothing$ 200 x 90 mm)

Ref.: 92199

Dimensions:  $\varnothing$  200 x 90 mm

Résistance aux chocs: IK09

Boîtier: panier en acier revêtu