



PD2N-CAS DALI-2 Set 93476-93781

- Tension: 230 V AC $\pm 10\%$ 50 Hz
- Dimensions: $\varnothing 84 \times 85 \text{ mm} + \varnothing 110 \times 65 \text{ mm}$ (93781)
- Réglages: Casambi Appli

Données de commande

Désignation	Couleur	Ref.
PD2N-CAS DALI-2	blanc	93476
AP set de montage IP54 PD2N H	anthracite	93781

Données techniques

Tension:	230 V AC ±10% 50 Hz
Dimensions:	Ø 84 x 85 mm + Ø 110 x 65 mm (93781)
Réglages:	Casambi Appli
Puissance interne:	0.5 W
Angle de détection:	horizontal 360° (Montage plafond)
Portée:	max. Ø 10 m transversale max. Ø 6 m frontale max. Ø 4 m Activité assise
Surface contrôlée pour une approche tangentielle:	78 m² / 2.5 m Hauteur de fixation
Hauteur de montage min./max./recommended:	2 m / 5 m / 2.5 m
Niveau de protection:	IP54 (93781)
Résistance aux chocs:	IK04
Température ambiante:	-5 °C à +45 °C
Boîtier:	Polycarbonate, résistant aux UV
Couleur du matériau:	anthracite, similaire RAL7016 (93781)
Nombre de capteurs PIR:	1
Canal 1 (commande de l'éclairage)	
Sortie DALI:	80 mA (garantie), 125 mA (max.), mécanisme de coupure
Dispositifs d'exploitation pris en charge:	DT0, DT5, DT6, DT7, DT8
Dispositifs de contrôle pris en charge:	- (single- master)
Durée de temporisation:	1 s - 60 min
Valeur de consigne de luminosité:	1 - 4000 Lux
Mesure de la lumière:	Mesurage de la lumière mixte

Informations sur les produits

Set : PD2N-CAS DALI-2 + AP set de montage IP54
PD2N H anthracite, similaire RAL7016

Détecteur de présence Casambi

Interface DALI-2 pour la commande de ballasts numériques et graduables en mode broadcast/multicast

Surveillance de température et détection de court-circuit intégrées

Conception en tant qu'appareil maître unique, interconnectable sans fil.

Mesure de lumière mixte au moyen d'un capteur de lumière intérieur et extérieur

La pondération entre le capteur de lumière interne et externe est ajustable de manière appropriée à l'application.

Ajustement du facteur de réflexion et entrée de l'éclairage pour l'affichage de l'éclairage réel dans l'appli

Extension de la portée de détection possible des unités B.E.G. Casambi additionnelles

Adaptation individuelle de la sensibilité des capteurs PIR

La zone de détection peut être limitée par des obturateurs

Fonctions réglables via l'appli Casambi

Comprend une borne à ressort prémontée avec décharge de traction et un couvercle de protection contre les contacts pour le montage encastré au plafond

Accessoires optionnels disponibles pour montage en apparent

Accessoires pour montage mural disponibles en option.

Autres accessoires pour ajustement de couleur disponibles en option.

Produit certifié DALI-2

Possibilité d'augmenter la puissance de sortie DALI à l'aide d'accessoires

Led de localisation séparé et puissant pour une mise en service rapide et sûre



CASAMBI



Article de la Set

Pour obtenir le bundle conformément à la spécification technique, veuillez commander les articles mentionnés.



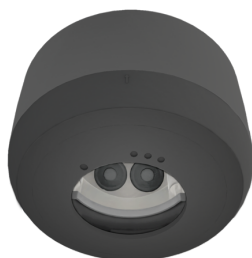
PD2N-CAS DALI-2

Ref.: 93476

Tension: 230 V AC \pm 10% 50 Hz

Dimensions: \varnothing 84 x 85 mm

Réglages: Casambi Appli



AP set de montage IP54 PD2N H

Ref.: 93781

Dimensions: \varnothing 110 x 65 mm

Niveau de protection: IP54

Couleur du matériau: anthracite, similaire RAL7016