

B.E.G.**LUXOMAT®****PD2-M-2C-12-48V-RR-AP**
Set 92305-92199-92441

- Tension: 12 - 48 V AC / DC
- Dimensions: **Ø 200 x 90 mm (92199) + 130 x 100 x 53 mm (92441)**
- Puissance interne: < 1 W

Domaines d'application

- corridors / voies de circulation
- toilettes
- entrepôts / salles techniques
- petits bureaux
- bureaux en espace ouvert
- salles de conférence

Données de commande

Désignation	Couleur	Ref.
PD2-M-2C-12-48V-RR-AP	blanc	92305
Panier de protection BSK (Ø 200 x 90 mm)	blanc	92199
Support mural PD4-AP	blanc	92441

Données techniques

Tension:	12 - 48 V AC / DC
Dimensions:	Ø 200 x 90 mm (92199) + 130 x 100 x 53 mm (92441)
Puissance interne:	< 1 W
Angle de détection:	horizontal 360° (Montage plafond) max. Ø 10 m transversale max. Ø 6 m frontale max. Ø 4 m
Portée:	Activité assise
Surface contrôlée pour une approche tangentielle:	78 m ² / 2.5 m Hauteur de fixation
Hauteur de montage min./max./recommended:	2 m / 5 m / 2.5 m
Niveau de protection:	IP20 / Classe II
Résistance aux chocs:	IK09 (92199)
Température ambiante:	-25 °C à +50 °C

Boîtier:	Polycarbonate, résistant aux UV + panier en acier revêtu (92199)
Couleur du matériau:	blanc mat, similaire RAL9010

Canal 1 (commande de l'éclairage, libre de potentiel)

Puissance:	0.1 A; cos ϕ = 1 avec Reed-Relais
Type de contact:	1x μ -Contact, sec Contact type NO
Durée de temporisation:	15 s - 30 min, Impulsion
Valeur de consigne de luminosité:	10 - 2000 Lux

Canal 2 (Commande d'auxiliaires contact libre de potentiel)

Puissance:	0.1 A; cos ϕ = 1 avec Reed-Relais
Type de contact:	1x μ -Contact, sec Contact type NO
Durée de temporisation:	5 min - 120 min, Impulsion d'alarme, Impulsion
Mesure de la lumière:	Mesurage de la lumière mixte

Informations sur les produits

Set : PD2-M-2C-12-48V-RR-AP + Panier de protection BSK (Ø 200 x 90 mm) blanc + Support mural PD4-AP blanc

Détecteur de présence pour une tension d'alimentation de 12-48 V

Deux canaux libre de potentiel

Possibilité de l'utilisation comme appareil maître ou appareil esclave

Possibilité de commutation manuelle par bouton-poussoir

D'autres fonctions sont programmables avec une télécommande optionnelle

Réglages d'usine 10 min et 500 Lux (CVC 15 min)



Article de la Set

Pour obtenir le bundle conformément à la spécification technique, veuillez commander les articles mentionnés.



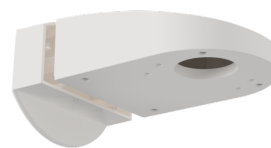
PD2-M-2C-12-48V-RR-AP
Ref.: 92305

Tension: 12 - 48 V AC / DC
Dimensions: Ø 98 x 47 mm
Puissance interne: < 1 W



Panier de protection BSK (Ø 200 x 90 mm)
Ref.: 92199

Dimensions: Ø 200 x 90 mm
Résistance aux chocs: IK09
Boîtier: panier en acier revêtu



Support mural PD4-AP
Ref.: 92441

Dimensions: 130 x 100 x 53 mm
Boîtier: Polycarbonate, résistant aux UV
Couleur du matériau: blanc