

B.E.G.**LUXOMAT®****PD2-M-2C-12-48V-3A-AP**
Set 92154-92199-92441

- Tension: 12 - 48 V AC / DC
- Dimensions: **Ø 200 x 90 mm (92199) + 130 x 100 x 53 mm (92441)**
- Puissance interne: < 1 W

Domaines d'application

- corridors / voies de circulation
- toilettes
- entrepôts / salles techniques
- petits bureaux
- bureaux en espace ouvert
- salles de conférence

Données de commande

| Désignation | Couleur | Ref. |
|--|---------|-------|
| PD2-M-2C-12-48V-3A-AP | blanc | 92154 |
| Panier de protection BSK (Ø 200 x 90 mm) | blanc | 92199 |
| Support mural PD4-AP | blanc | 92441 |

Données techniques

| | |
|---|---|
| Tension: | 12 - 48 V AC / DC |
| Dimensions: | Ø 200 x 90 mm (92199) + 130 x 100 x 53 mm (92441) |
| Puissance interne: | < 1 W |
| Angle de détection: | horizontal 360° (Montage plafond) max. Ø 10 m transversale max. Ø 6 m frontale max. Ø 4 m |
| Portée: | Activité assise |
| Surface contrôlée pour une approche tangentielle: | 78 m ² / 2.5 m Hauteur de fixation |
| Hauteur de montage min./max./recommended: | 2 m / 5 m / 2.5 m |
| Niveau de protection: | IP20 / Classe II |
| Résistance aux chocs: | IK09 (92199) |
| Température ambiante: | -25 °C à +50 °C |

| | |
|----------------------|---|
| Boîtier: | Polycarbonate, résistant aux UV + panier en acier revêtu (92199) |
| Couleur du matériau: | blanc mat, similaire RAL9010 |

Canal 1 (commande de l'éclairage, libre de potentiel)

| | |
|-----------------------------------|--|
| Puissance: | 3 A; cos φ = 1 |
| Type de contact: | 1x μ -Contact, sec Contact type NO |
| Durée de temporisation: | 15 s - 30 min, Impulsion |
| Valeur de consigne de luminosité: | 10 - 2000 Lux |

Canal 2 (Commande d'auxiliaires contact libre de potentiel)

| | |
|-------------------------|--|
| Puissance: | 3 A; cos φ = 1 |
| Type de contact: | 1x μ -Contact, sec Contact type NO |
| Durée de temporisation: | 5 min - 120 min, Impulsion d'alarme, Impulsion |
| Mesure de la lumière: | Mesurage de la lumière mixte |

Informations sur les produits

Set : PD2-M-2C-12-48V-3A-AP + Panier de protection BSK (Ø 200 x 90 mm) blanc + Support mural PD4-AP blanc

Détecteur de présence pour une tension d'alimentation de 12-48 V

Deux canaux libre de potentiel

Possibilité de l'utilisation comme appareil maître ou appareil esclave

Possibilité de commutation manuelle par bouton-poussoir

D'autres fonctions sont programmables avec une télécommande optionnelle

Réglages d'usine 10 min et 500 Lux (CVC 15 min)



Article de la Set

Pour obtenir le bundle conformément à la spécification technique, veuillez commander les articles mentionnés.



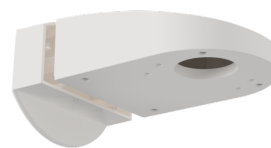
PD2-M-2C-12-48V-3A-AP
Ref.: 92154

Tension: 12 - 48 V AC / DC
Dimensions: Ø 98 x 47 mm
Puissance interne: < 1 W



Panier de protection BSK (Ø 200 x 90 mm)
Ref.: 92199

Dimensions: Ø 200 x 90 mm
Résistance aux chocs: IK09
Boîtier: panier en acier revêtu



Support mural PD4-AP
Ref.: 92441

Dimensions: 130 x 100 x 53 mm
Boîtier: Polycarbonate, résistant aux UV
Couleur du matériau: blanc