



LC-plus-DALI-SYS 280 Set 93308-93220

- Tension: par le DALI Bus, max. 22.5 V DC
- Dimensions: 110 x 68 x 78 mm
- Réglages: B.E.G. PC Tools, B.E.G. DALI-SYS router

Données de commande

Désignation	Couleur	Ref.
LC-plus-DALI-SYS 280	blanc	93308
Support de mât avec protection contre les intempéries	acier inoxydable	93220

Données techniques

Tension:	par le DALI Bus, max. 22.5 V DC
Dimensions:	110 x 68 x 78 mm
Réglages:	B.E.G. PC Tools, B.E.G. DALI-SYS router
Absorption de courant:	7 mA
Angle de détection:	horizontal 280° (Montage mural)
Portée:	max. 16 m transversale max. 9 m frontale
Surface contrôlée pour une approche tangentielle:	620 m ² / 2.5 m Hauteur de fixation
Hauteur de montage min./max./recommended:	2 m / 3 m / 2.5 m
Niveau de protection:	IP54 / Classe II
Résistance aux chocs:	IK02
Température ambiante:	-25 °C à +50 °C
Boîtier:	Polycarbonate, résistant aux UV
Couleur du matériau:	blanc mat, similaire RAL9010
Durée de temporisation:	1 s - 120 min
Lumière d'orientation:	5 - 100 % / 1 s - 120 min
Valeur de consigne de luminosité:	10 - 2500 Lux

Informations sur les produits

Set : LC-plus-DALI-SYS 280 + Support de mât avec protection contre les intempéries acier inoxydable



Article de la Set

Pour obtenir le bundle conformément à la spécification technique, veuillez commander les articles mentionnés.



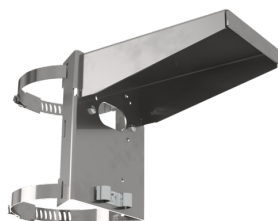
LC-plus-DALI-SYS 280

Ref.: 93308

Tension: par le DALI Bus, max. 22.5 V DC

Dimensions: 110 x 68 x 78 mm

Réglages: B.E.G. PC Tools, B.E.G. DALI-SYS router



Support de mât avec protection contre les intempéries

Ref.: 93220

Dimensions: 188 x 98 x 134 mm

Boîtier: acier inoxydable

Couleur du matériau: acier inoxydable