



LC-plus-DALI-SYS 280

93308 EAN: 4007529933082

- Tension: par le DALI Bus, max. 22.5 V DC
- Dimensions: 110 x 68 x 78 mm
- Réglages: B.E.G. PC Tools, B.E.G. DALI-SYS router

Données de commande

Désignation	Couleur	Ref.
LC-plus-DALI-SYS 280	blanc	93308

Accessoires

Désignation	Couleur	Ref.
IR-PD-DALI-Mini	-	92112
Panier de protection BSK (Ø 164 x 143 mm)	blanc	92467
Support de mât avec protection contre les intempéries	acier inoxydable	93220
Support mural avec protection contre les intempéries	blanc	93222
Support mural avec protection contre les intempéries	anthracite	93221
Obturbateurs LC-plus 280		32698

Données techniques

Tension:	par le DALI Bus, max. 22.5 V DC
Dimensions:	110 x 68 x 78 mm
Réglages:	B.E.G. PC Tools, B.E.G. DALI-SYS router
Absorption de courant:	7 mA
Angle de détection:	horizontal 280° (Montage mural) max. 16 m transversale
Portée:	max. 9 m frontale
Surface contrôlée pour une approche tangentielle:	620 m ² / 2.5 m Hauteur de fixation
Hauteur de montage min./max./recommended:	2 m / 3 m / 2.5 m
Niveau de protection:	IP54 / Classe II
Résistance aux chocs:	IK02
Température ambiante:	-25 °C à +50 °C
Boîtier:	Polycarbonate, résistant aux UV
Couleur du matériau:	blanc mat, similaire RAL9010
Durée de temporisation:	1 s - 120 min
Lumière d'orientation:	5 - 100 % / 1 s - 120 min
Valeur de consigne de luminosité:	10 - 2500 Lux

Informations sur les produits

Multicapteurs DALI de grande zone de détection pour montage mural ou d'angle extérieur

Alimentation via bus DALI

Intégration transparente dans le système évolutif B.E.G. LUXOMAT®net DALI-SYS

Fonctionnement maître-esclave pour étendre la zone de détection

Mode de fonctionnement automatique, semi-automatique ou interrupteur crépusculaire

Réglage ou sortie de commutation en fonction de la lumière ambiante

Lumière Guidée, Soft Start PLUS, Lumière de balisage PLUS

DIP- et HEX SWITCH pour mise en service rapide avec fonctions de base

Fonctionnement immédiat pour simple contrôle d'installation

La fonctionnalité complète ne peut être activée qu'avec les accessoires de la gamme de produits B.E.G. LUXOMAT®net DALI-SYS

Cet article est un composant d'un système de commande d'éclairage de B.E.G. qui supporte l'utilisation d'appareillages DALI (luminaires, relais) d'autres fabricants

L'utilisation de contrôleurs d'application DALI d'autres fabricants n'est pas supportée

L'utilisation d'appareils d'entrée DALI (capteurs, boutons-poussoirs) d'autres fabricants n'est pas supportée

Des composants système supplémentaires (matériel) de B.E.G. sont nécessaires

Des services supplémentaires (planification, mise en service et maintenance) sont nécessaires de la part de B.E.G.



Accessoires



IR-PD-DALI-Mini

Ref.: 92112

Batterie: 3.0 V Lithium CR2032

(compris dans la livraison)

Dimensions: 57 x 35 x 7 mm

Couleur du matériau: -



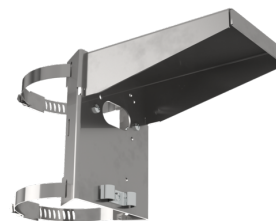
Panier de protection BSK (Ø 164 x 143 mm)

Ref.: 92467

Dimensions: Ø 164 x 143 mm

Résistance aux chocs: IK09

Boîtier: panier en acier revêtu



Support de mât avec protection contre les intempéries

Ref.: 93220

Dimensions: 188 x 98 x 134 mm

Boîtier: acier inoxydable

Couleur du matériau: acier inoxydable



Support mural avec protection contre les intempéries

Ref.: 93222

Dimensions: 188 x 98 x 134 mm

Couleur du matériau: blanc



Support mural avec protection contre les intempéries

Ref.: 93221

Dimensions: 188 x 98 x 134 mm

Couleur du matériau: anthracite



Obturbateurs LC-plus 280

Ref.: 32698

Boîtier: Polycarbonate, résistant aux UV

Couleur du matériau: transparent