

B.E.G.**LUXOMAT®**

LC-plus 280

91028 EAN: 4007529910281

- Tension: 110 - 240 V AC 50 / 60 Hz
- Dimensions: 110 x 68 x 78 mm
- Puissance interne: env. 0.24 W

Domaines d'application

- espaces extérieurs (entrées / routes d'accès)
- places de parking
- parkings souterrains
- entrepôt à hauts rayonnages

Données de commande

Désignation	Couleur	Ref.
LC-plus 280	noir	91028

Accessoires

Désignation	Couleur	Ref.
RC-Filtre Anti-Arc	blanc	10880
Mini-RC-Filtre Anti-Arc		10882
Adapter BLE-IR	noir	93067
IR-LC-plus	-	92095
IR-LC-Mini	-	92093
Panier de protection BSK (Ø 164 x 143 mm)	blanc	92467
Support de mât avec protection contre les intempéries	acier inoxydable	93220
Support mural avec protection contre les intempéries	blanc	93222
Support mural avec protection contre les intempéries	anthracite	93221
Obturbateurs LC-plus 280		32698

Données techniques

Tension:	110 – 240 V AC 50 / 60 Hz
Dimensions:	110 x 68 x 78 mm
Puissance interne:	env. 0.24 W
Angle de détection:	horizontal 280° (Montage mural)
Portée:	max. 16 m transversale max. 9 m frontale
Surface contrôlée pour une approche tangentielle:	620 m ² / 2.5 m Hauteur de fixation
Hauteur de montage min./max./recommended:	2 m / 3 m / 2.5 m
Niveau de protection:	IP54 / Classe II
Résistance aux chocs:	IK02
Température ambiante:	-25 °C à +50 °C
Boîtier:	Polycarbonate, résistant aux UV
Couleur du matériau:	noir mat, similaire RAL9005

Canal 1 (commande de l'éclairage)

Puissance:	2000 W, cos φ = 1 1000 VA, cos φ = 0.5 400 W LED
Type de contact:	1x μ -Contact, Contact type NO
Durée de temporisation:	15 s – 16 min, Impulsion
Seuil d'enclenchement:	2 – 500 Lux

Informations sur les produits

Détecteur de mouvement avec aussi détection vers le bas pour une surveillance complète

Tête sphérique orientable

Commutation au passage par zéro

D'autres fonctions sont programmables avec une télécommande optionnelle

Montage simple par socle enfichable

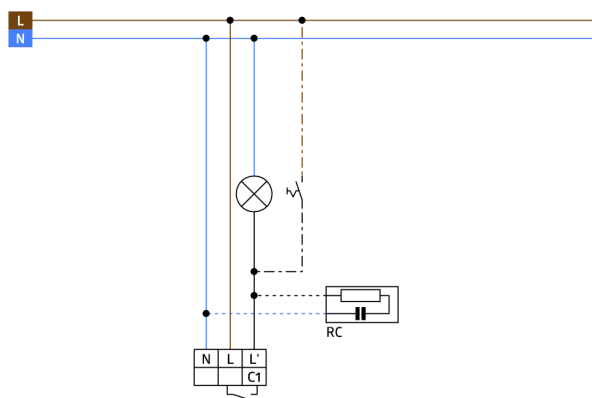
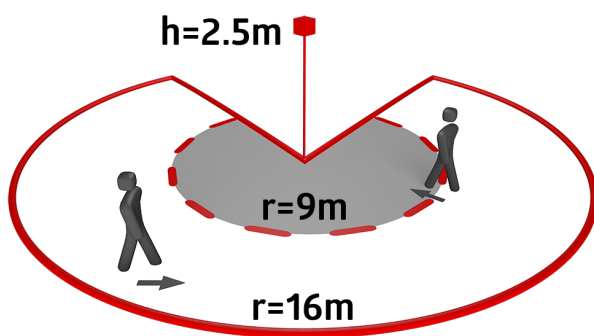
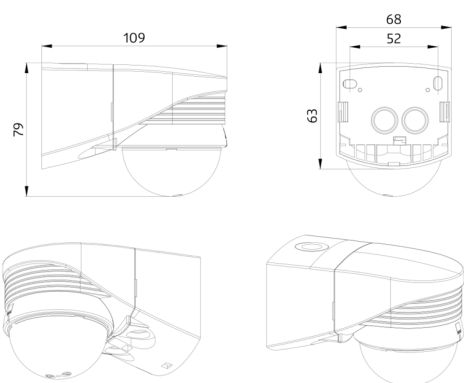
La zone de détection peut être limitée par des obturateurs

Socle spécial pour montage sur angle extérieur compris !

Réglages d'usine 3 min et 20 Lux

Domaines d'application :

espaces extérieurs (entrées / routes d'accès), places de parking, parkings souterrains, entrepôt à hauts rayonnages



Accessoires



RC-Filtre Anti-Arc

Ref.: 10880

Tension: 230 V AC ±10%
 Dimensions: 38 x 12 x 26 mm
 Niveau de protection: IP20 / Classe II



Mini-RC-Filtre Anti-Arc

Ref.: 10882

Tension: 230 V AC ±10%
 Dimensions: 50 x 23 x 8 mm
 Niveau de protection: IP20 / Classe II



Adapter BLE-IR

Ref.: 93067

Dimensions: 40 x 55 x 103 mm
 Couleur du matériau: noir
 Fréquence: 2.4 GHz bande ISM, GFSK
 0.2 dBm + 5.3 dBi = 5.5 dBm



IR-LC-plus

Ref.: 92095

Batterie: 3.0 V Lithium CR2032
 (compris dans la livraison)
 Dimensions: 80 x 60 x 8 mm
 Couleur du matériau: -



IR-LC-Mini

Ref.: 92093

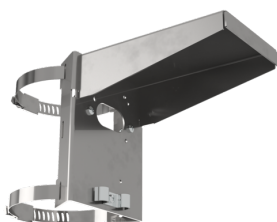
Batterie: 3.0 V Lithium CR2032
 (compris dans la livraison)
 Dimensions: 57 x 35 x 7 mm
 Couleur du matériau: -



Panier de protection BSK (Ø 164 x 143 mm)

Ref.: 92467

Dimensions: Ø 164 x 143 mm
 Résistance aux chocs: IK09
 Boîtier: panier en acier revêtu



Support de mât avec protection contre les intempéries

Ref.: 93220

Dimensions: 188 x 98 x 134 mm
 Boîtier: acier inoxydable
 Couleur du matériau: acier inoxydable



Support mural avec protection contre les intempéries

Ref.: 93222

Dimensions: 188 x 98 x 134 mm
 Couleur du matériau: blanc



Support mural avec protection contre les intempéries

Ref.: 93221

Dimensions: 188 x 98 x 134 mm
 Couleur du matériau: anthracite



Obturbateurs LC-plus 280

Ref.: 32698

Boîtier: Polycarbonate, résistant aux UV

Couleur du matériau: transparent